



**COMMISSARIAT GÉNÉRAL
AUX RÉFUGIÉS ET AUX
APATRIDES**

**STATISTIQUES
D'ASILE
Bilan 2009**

Table des matières

1. Aperçu des demandes d’asile en Belgique	<u>2</u>
Premières demandes d’asile par mois en 2006-2009 Graphique des premières demandes d’asile en 2006-2009 Demandes d’asile par année 1990-2009	
Demandes d’asile par mois en 2006-2009	<u>3</u>
Graphique des demandes d’asile en 2006-2009 Demandes d’asile – proportion hommes/femmes en 2007-2009 Demandes d’asile – mineurs non accompagnés - proportion garçons/filles en 2007-2009	
Top 10 des nationalités sur les 12 derniers mois	<u>4</u>
Top 10 des demandes d’asile en décembre 2009 Top 10 des demandes d’asile multiples en 2009 Top 5 des demandes d’asile (mineurs non-accompagnés) en 2009	
Demandes d’asile en Belgique en 2007-2009 par nationalité.....	<u>5</u>
 2. Décisions dans les dossiers d’asile	 <u>6</u>
A. Décisions à l’Office des étrangers en 2009	
B. Décisions au CGRA en 2009	
Décisions en reconnaissance par nationalité en 2009	<u>7</u>
Octroi de la protection subsidiaire par nationalité en 2009	<u>8</u>
Pourcentage des reconnaissances (depuis nouvelle procédure d’asile 2007-2009) Pourcentage des reconnaissances – mineurs non accompagnés (depuis la nouvelle procédure d’asile 2007-2009)	
 3. Evolution de l’arriéré du CGRA	 <u>9</u>



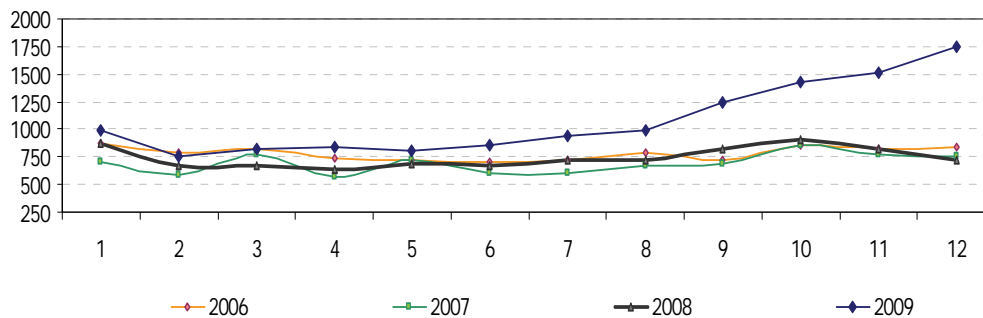
1. Aperçu des demandes d'asile en Belgique

(source: Office des étrangers)

Premières demandes d'asile par mois (2006-2009)

	2006	2007	2008	2009
Janvier	875	712	873	998
Février	788	588	669	749
Mars	828	773	663	828
Avril	737	570	637	836
Mai	715	715	689	799
Juin	705	599	676	862
Juillet	724	604	716	940
Août	796	677	719	991
Septembre	716	684	824	1.235
Octobre	859	861	902	1.428
Novembre	819	780	824	1.515
Décembre	838	752	729	1.744
Total	9.400	8.315	8.921	12.925

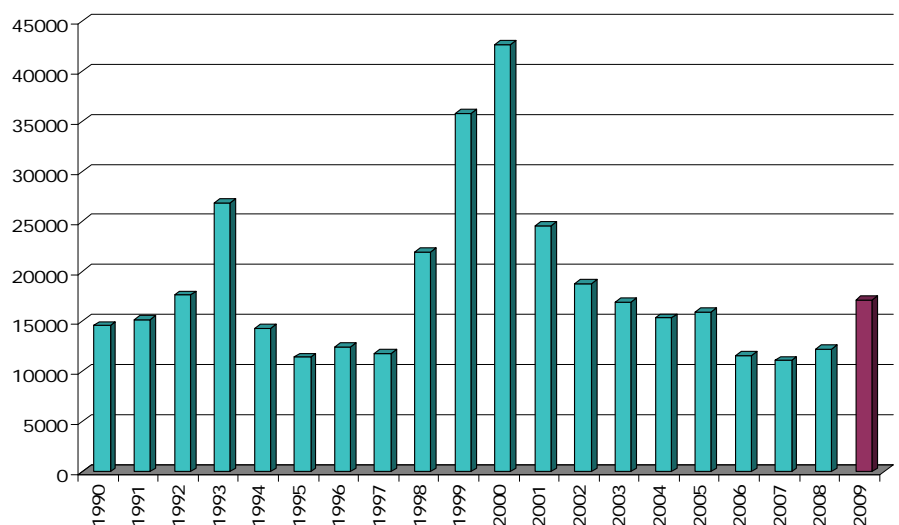
Grafique des premières demandes d'asile
2006-2009



Demandes d'asile par année de 1990-2009

(y compris les demandes multiples)

Année	Nombre
1990	14.580
1991	15.173
1992	17.647
1993	26.882
1994	14.353
1995	11.420
1996	12.443
1997	11.788
1998	21.965
1999	35.778
2000	42.691
2001	24.549
2002	18.805
2003	16.940
2004	15.357
2005	15.957
2006	11.587
2007	11.115
2008	12.252
2009	17.186

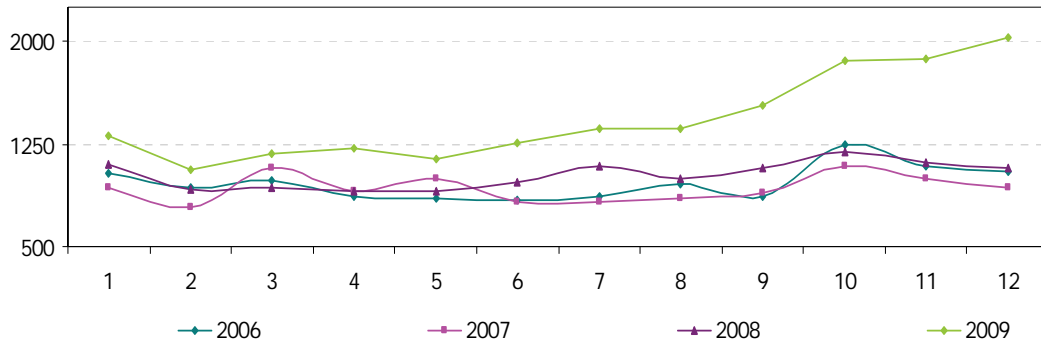


Demandes d'asile par mois (2006-2009)

(y compris les demandes multiples)

	2006	2007	2008	2009
Janvier	1.038	934	1.097	1.314
Février	934	787	918	1.068
Mars	988	1.081	926	1.185
Avril	870	908	907	1.215
Mai	854	995	899	1.145
Juin	834	825	971	1.251
Juillet	872	822	1.087	1.363
Août	954	856	1.000	1.368
Septembre	870	887	1.071	1.535
Octobre	1.238	1.094	1.190	1.853
Novembre	1.082	990	1.116	1.866
Décembre	1.053	936	1.070	2.023
Total	11.587	11.115	12.252	17.186

Grafique des demandes d'asile
2006-2009

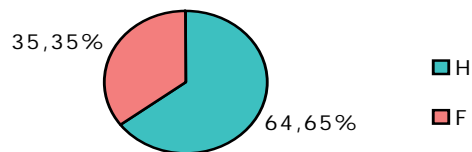


Demandes d'asile – proportion hommes/femmes (2007-2009)

(source: CGRA)

	Hommes	Femmes
2007	67,14%	32,86%
2008	69,27%	30,73%
2009	69,17%	30,83%

Décembre 2009

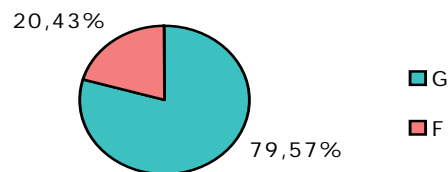


Demandes d'asile – mineurs non accompagnés (< 18 ans) – proportion garçons/filles (2007-2009)

(source: OE)

	Garçons	Filles
2007	68,40%	31,60%
2008	71,40%	28,60%
2009	77,98%	22,02%

Décembre 2009



Top 10 des nationalités en 2009

Pays d'origine	Jan	Fév	Mars	Avr	Mai	Juin	Juil	Août	Sep	Oct	Nov	Déc	Total
Afghanistan	143	121	127	137	118	141	149	151	109	181	141	141	1.659
Russie	111	109	102	93	107	102	129	137	131	169	187	228	1.605
Kosovo	72	51	90	94	84	112	119	116	152	222	217	210	1.539
Irak	177	95	90	97	87	103	83	94	162	149	137	112	1.386
Arménie	67	47	58	72	42	53	66	50	80	92	162	310	1.099
Guinée	70	65	80	75	62	64	78	81	79	117	155	126	1.052
Iran	59	45	63	60	50	61	111	65	59	68	38	53	732
Congo RD	65	58	63	46	46	48	55	46	55	65	58	65	670
Serbie	37	28	34	40	28	29	45	40	52	58	62	61	514
Syrie	19	17	21	23	35	37	26	27	27	61	27	27	347
Autres	494	432	457	478	486	501	502	561	629	671	682	690	6.583
TOTAL	1.314	1.068	1.185	1.215	1.145	1.251	1.363	1.368	1.535	1.853	1.866	2.023	17.186

Top 10 des demandes d'asile

Décembre 2009

Pays d'origine	Nombre	%
1 Arménie	310	15,3%
2 Russie	228	11,3%
3 Kosovo	210	10,4%
4 Afghanistan	141	7,0%
5 Guinée	126	6,2%
6 Irak	112	5,5%
7 Congo RD	65	3,2%
8 Serbie	61	3,0%
9 Géorgie	54	2,7%
10 Iran	53	2,6%
Autres	663	32,8%
Total décembre 2009	2.023	100%
Pourcentage top 10	67,2%	

Top 5 des demandes d'asile

des mineurs non-accompagnés en 2009

Pays d'origine	Nombre	%
1 Afghanistan	239	31,7%
2 Guinée	140	18,6%
3 Irak	50	6,6%
4 Congo RD	45	6,0%
5 Kosovo	22	2,9%
Autres	258	34,2%
Total 2009	754	100%

Top 10 des demandes d'asile multiples en 2009

Pays d'origine	Janv	Fév	Mars	Avril	Mai	Juin	Juil	Août	Sept	Oct	Nov	Déc	Total
1 Afghanistan	37	53	59	59	59	71	64	84	37	100	64	46	733
2 Iran	39	34	48	39	37	55	91	46	32	44	19	24	508
3 Irak	43	25	40	44	39	49	38	23	21	39	42	18	421
4 Russie	30	37	30	39	43	34	32	44	22	36	26	23	396
5 Kosovo	17	10	27	19	10	21	19	13	18	26	30	20	230
6 Chine	25	15	14	23	8	16	12	12	11	11	14	10	171
7 Slovaquie	3	3	5	5	11	7	12	33	27	24	24	14	168
8 Guinée	9	10	12	12	4	9	12	7	5	13	13	7	113
Serbie	10	5	7	9	1	7	13	7	15	21	11	7	113
9 Syrie	1	8	9	7	8	9	13	6	5	7	8	6	87
10 Somalie	6	7	9	15	10	7	6	4	0	10	8	4	86
Autres	96	112	97	108	116	104	111	98	107	94	92	100	1.235
Total	316	319	357	379	346	389	423	377	300	425	351	279	4.261

Demandes d'asile en 2007, 2008 et 2009 par nationalité

Pays d'origine	2007	2008	2009	Pays d'origine	2007	2008	2009
Afghanistan	696	879	1.659	Libéria	22	23	27
Afrique du Sud	0	1	1	Libye	17	15	19
Albanie	193	172	256	Lituanie	0	1	5
Algérie	176	206	275	Macédoine	59	122	201
Allemagne	0	0	2	Madagascar	1	1	3
Angola	168	133	142	Malaisie	0	0	2
Arménie	339	461	1.099	Mali	4	5	11
Azerbaïdjan	29	53	54	Maroc	25	36	53
Bangladesh	61	79	75	Maurice	0	0	1
Bénin	7	16	50	Mauritanie	54	128	187
Bhoutan	16	34	24	Mexique	0	0	1
Biélorussie	53	58	40	Moldavie	19	14	29
Bosnie-Herzégovine	63	71	90	Mongolie	29	43	85
Brésil	2	1	2	Monténégro	4	7	12
Bulgarie	97	46	101	Myanmar	8	9	8
Burkina-Faso	24	32	52	Népal	41	39	65
Burundi	80	106	120	Niger	54	57	71
Cambodge	0	0	1	Nigeria	78	59	101
Cameroun	279	367	302	Ouganda	18	13	23
Canada	1	1	0	Ouzbékistan	19	15	14
Cap-Vert	0	1	0	Pakistan	150	150	233
Centrafricaine Rép.	2	7	6	Palestine	7	5	9
Chine	135	189	329	Panama	0	0	2
Colombie	10	4	8	Pays-Bas	0	0	2
Congo RD	716	579	670	Pérou	0	0	1
Congo RP	28	30	14	Philippines	0	0	1
Corée du Nord	6	2	4	Pologne	9	2	6
Côte d'Ivoire	123	91	88	Roumanie	108	43	98
Croatie	7	3	16	Russie	1.436	1.620	1.605
Cuba	4	2	3	Rwanda	321	273	308
Djibouti	16	26	39	Sénégal	21	50	113
Dominicaine Rép.	1	1	9	Serbie	1.219	572	514
Egypte	26	24	29	Sierra Leone	48	42	45
Emirats Arabes Unis	0	0	2	Slovaquie	364	239	261
Equateur	2	2	0	Slovénie	0	0	1
Erythrée	27	35	69	Somalie	168	163	216
Espagne	0	0	3	Soudan	65	62	89
Ethiopie	80	71	89	Sri Lanka	88	148	216
Gabon	7	4	5	Suriname	0	0	4
Gambie	19	35	41	Syrie	199	281	347
Géorgie	156	222	327	Tadjikistan	6	1	5
Ghana	18	20	29	Tanzanie	17	49	90
Guatemala	0	0	7	Tchad	13	16	16
Guinée	526	661	1.052	Tchèque	60	45	48
Guinée équatoriale	0	0	3	Thaïlande	0	0	1
Guinée-Bissao	2	1	3	Timor-Leste	0	2	0
Guyane	0	0	1	Togo	119	171	130
Haïti	5	1	1	Tunisie	10	6	21
Hongrie	23	16	143	Turkmenistan	0	0	5
Inde	53	84	123	Turquie	250	284	259
Indonésie	1	1	3	Ukraine	27	61	33
Irak	825	1.070	1.386	Venezuela	0	1	0
Iran	411	614	732	Viêtnam	13	9	10
Israël	11	18	8	Yemen	14	7	8
Jamaïque	1	4	1	Zimbabwe	5	8	4
Jordanie	9	21	15				
Kazakhstan	11	16	44	Autres	24	14	15
Kenya	55	55	42	Indéterminé	133	126	199
Kirghizstan	23	14	19	Apatriote	5	6	7
Kosovo	0	478	1.539	Réfugié	0	0	1
Koweït	0	1	0				
Lettonie	3	5	3				
Liban	138	85	95				
Total	11.115	12.252	17.186				

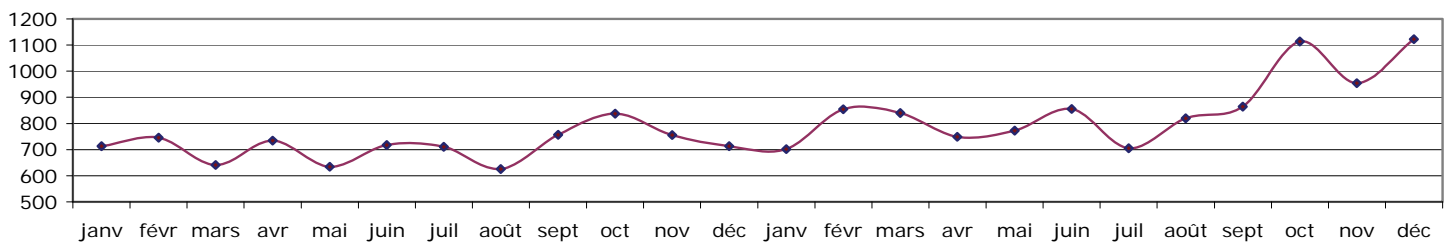
2. Décisions dans les dossiers d'asile

A. Décisions Office des étrangers en 2009

(source: Office des étrangers)

	Janvier- Novembre	Décembre	Total
Remise du dossier au CGRA	9.232	1.123	10.355
25/26 quater (Dublin)	1.087	195	1.282
13 quater	2.159	124	2.283
Renonciation, ...	830	159	989
Total	13.308	1.601	14.909

Remise dossiers au CGRA (2008-2009)



B. Décisions du CGRA en 2009

	Janv	Fév	Mars	Avril	Mai	Juin	Juil	Août	Sept	Oct	Nov	Déc	Total
Reconnaissance de la qualité de réfugié	120	174	154	132	144	184	128	122	193	153	137	248	1.889
Attribution du statut de protection subsidiaire (PS)	11	38	24	37	16	25	28	39	28	40	52	80	418
Refus du statut de réfugié et refus du statut de PS	280	500	581	445	402	587	615	414	368	439	397	557	5.585
Refus de prise en considération d'une demande d'asile (UE)	11	13	18	25	14	22	36	25	22	60	73	49	368
Refus du statut de réfugié et refus du statut de PS (art.52)								1					1
Refus technique	26	33	33	38	17	26	37	28	18	33	15	30	334
Exclusion du statut de réfugié et exclusion du statut de PS		2		1	1		2		3		1	5	15
Exclusion du statut de réfugié et refus du statut de PS			1				1	1					3
Refus du statut de réfugié et exclusion du statut de PS		1	3	2	1		3	1				2	13
Abrogation du statut de réfugié				1					1				2
Retrait du statut de réfugié (fraude)		1		5	4	3	7	5	3	2	1	1	32
Retrait du statut de PS (fraude)					1	3	1		7				12
Renonciation + clôture + départ IOM	4	10	14	13	6	9	14	16	15	21	23	19	164
Sans objet article 55 régularisation	2	2	3	1			3	3	1	7	3		25
Sans objet (nationalité belge-décès-raisons adm.)	2		2	1	2	3	1	2	1		4	4	22
Total	456	774	833	701	608	862	876	657	660	755	706	995	8.883

Décisions en reconnaissance du statut de réfugié par nationalité en 2009

Pays d'origine	Jan	Fév	Mars	Avril	Mai	Juin	Juil	Août	Sept	Oct	Nov	Déc	Total
Afghanistan	10	4	13	7	3	14	10	3	10	9	14	17	114
Albanie			5	2	5		1	3	1	2	1	6	26
Algérie				1				1	3			2	7
Angola	1	1	2					1	3	1			9
Arménie				3			2					1	6
Bangladesh										1			1
Bénin											1		1
Biélorussie	2					1					1	2	6
Bosnie-Herzégovine											2	1	3
Burkina Faso	1			2	1			2		1		1	8
Burundi	5	2	4	3		4	3	1	7	5		1	35
Cameroun	1	4	3	6	10	11	10	8	7	6	8	9	83
Centrafricaine Rép.					1		2				1		4
Chine	10	14	13	6	10	17	8	5	14	11	6	10	124
Colombie			1			1				2	2		6
Congo	1												1
Congo (RD)	4	15	7	9	4	3	7	12	9	5	5	11	91
Corée du Nord										1		1	2
Côte d'Ivoire				3	4	2	6	1	2			1	19
Cuba				1									1
Djibouti		1		2	1				2	2	1	1	10
Egypte						1							1
Erythrée	2	1	1		2	3	3	2		2	2	8	26
Ethiopie	1	1	2	2	1	1	1		1	1		1	12
Gabon			1										1
Gambie					1			1		1			3
Géorgie									1			2	3
Ghana	1		1										2
Guinée	9	8	10	12	25	15	18	11	8	13	12	37	178
Indéterminé		7	2	3	2	2	1	1		8	3	7	36
Irak	14	23	20	14	7	15	12	15	50	42	25	32	269
Iran	7	2	10	6	3	8	1	4	17	7	3	9	77
Israël				1	1								2
Jordanie		2					1						3
Kenya		1		2	2			1	1				7
Kosovo	5	12	4	3	6	7	2	9		3	4	9	64
Liban		3		1		1			2			2	9
Libéria	1				2							1	4
Macédonie						1	1						2
Maroc		1		1			1						3
Mali												1	1
Mauritanie	4	3	1	4	4	2	5	6	6	2	2	2	41
Moldavie											1		1
Monténégro					1	4							5
Niger	2	2	1	1	1	3	1				4		15
Ouganda						1		1	1	1			4
Ouzbékistan			2								1	1	4
Pakistan								1	1	2			4
Palestine												1	1
Russie	24	28	23	10	5	23	10	7	14	2	11	16	173
Rwanda	5	15	10	6	16	15	4	7	10	4	6	11	109
Sénégal	2	1	2	1	4	2	1	2	4	1	1	3	24
Serbie		3	2	2		3		1	1	1		1	14
Serbie et Monténégro		1											1
Sierra Leone			1	1					1				3
Somalie	2	2		2	2	2	1		2	3	7	2	25
Soudan			1	1	1			2		1		6	12
Sri Lanka	4	8	5	5	5	2	1	7	3	6	5	7	58
Syrie	1	1	2	2	5	4	1	3	3	1	4	10	37
Tanzanie					2		1		1	1	1	1	7
Tchad		1	1			3		1	1		1	2	10
Togo	1	2	1	2	2		1		1	1	1	3	15
Tunisie							1						1
Turquie		3	3	5	4	10	11	2	4	4	1	6	53
Union Soviétique												1	1
Yemen						1							1
Zaire				1									1
Zimbabwe		2						1	2			2	7
Total	120	174	154	132	144	182	128	122	193	153	137	248	1.887



Octroi de la protection subsidiaire par nationalité en 2009

Pays d'origine	Jan	Fév	Mars	Avril	Mai	Juin	Juil	Août	Sep	Oct	Nov	Déc	Total
Afghanistan	3	15	5	11	3	7	6	9	5	1	10	18	93
Arménie										2			2
Congo RD			1	1	2	1	1					1	7
Erythrée				2							1	3	6
Guinée								1	1	1		1	4
Nat. Indéterm.		2	2	2					1			1	8
Irak	7	17	13	19	10	16	19	24	18	35	37	52	267
Sierra Léone				1									1
Somalie	1	1	2	1	1	1		5	2		4	2	20
Soudan		2	1					2	1			2	8
Total	11	37	24	37	16	25	28	39	28	39	52	80	416

Pourcentage des reconnaissances (depuis la nouvelle procédure d'asile 2007-2009) (reconnaissance du statut de réfugié + octroi de la protection subsidiaire)

	Hommes	Femmes	Total
2007	21,1%	23,9%	22,4%
2008	27,2%	30,3%	28,6%
2009	23,9%	25,1%	24,3%

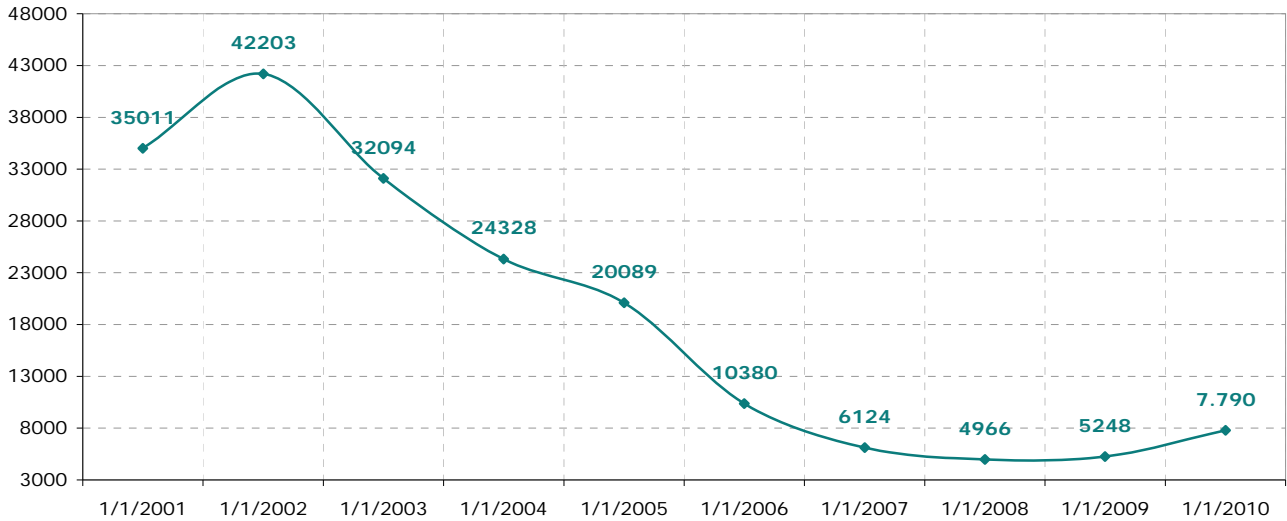
Pourcentage des reconnaissances – mineurs non accompagnés (depuis la nouvelle procédure d'asile 2007-2009) (reconnaissance du statut de réfugié + octroi de la protection subsidiaire)

	Garçons	Filles	Total
2007	24,6%	30,6%	26,9%
2008	36,9%	50,9%	41,7%
2009	57,9%	73,5%	62,3%

3. Evolution de l'arriéré du CGRA

(Arriéré dans le traitement des demandes d'asile au CGRA)

Arriéré par année



Arriéré par mois en 2008-2009

