



COMMISSARIAT GÉNÉRAL AUX RÉFUGIÉS ET AUX APATRIDES

STATISTIQUES D'ASILE Février 2011

Editeur responsable : Commissariat général aux réfugiés et aux apatrides
Service communication – information – presse
cgra.info@ibz.fgov.be

Contact : Damien Dermaux – damien.dermaux@ibz.fgov.be – (+32) 2 205 56 27

Table des matières

I. Récapitulatif des statistiques d’asile en 2011	2
1. Sur l’année	
2. En février	
II. Aperçu des demandes d’asile en Belgique	3
1. Total des demandes d’asile (premières demandes + demandes multiples)	3
a. Demandes d’asile par mois en 2006-2011	
b. Demandes d’asile par année 1990-2011	
c. Top 10 des demandes d’asile en février 2011	
d. Top 10 des demandes d’asile en 2011	
e. Demandes d’asile – proportion hommes/femmes en 2007-2011	
f. Demandes d’asile en 2008, 2009, 2010 et 2011 par nationalité	
2. Premières demandes d’asile	6
a. Premières demandes d’asile par mois en 2006-2011	
b. Premières demandes d’asile par année 2006-2011	
3. Demandes d’asile multiples	7
a. Demandes d’asile multiples par mois en 2006-2011	
b. Demandes d’asile multiples par année 2006-2011	
c. Top 10 des demandes d’asile multiples en février 2011	
d. Top 10 des demandes d’asile multiples en 2011	
4. Mineurs d’âge étrangers non accompagnés (MENA)	9
a. Demandes d’asile MENA par mois en 2006-2011	
b. Demandes d’asile MENA par année 2006-2011	
c. Top 5 des demandes d’asile MENA en février 2011	
d. Top 5 des demandes d’asile MENA en 2011	
e. Demandes d’asile MENA – proportion garçons/filles en 2007-2011	
III. Décisions dans les dossiers d’asile en 2011	11
1. Décisions à l’Office des étrangers	
2. Décisions au CGRA	
a. Décisions globales	
b. Décisions en reconnaissance du statut de réfugié par nationalité	
c. Octroi de la protection subsidiaire par nationalité	
IV. Evolution de l’arriéré du CGRA	14



I. Récapitulatif des statistiques d'asile en 2011

(source: Office des étrangers)

1. Sur l'année

Demandes d'asile	Nombre de dossiers	% dossiers par rapport total demandes d'asile
Total demandes d'asile	3.631	
Premières demandes d'asile	2.975	81,93%
Demandes d'asile multiples	656	18,07%
MENA	287	7,90%
Décisions	Nombre de décisions	% par rapport au total décisions
Décisions prises par le CGRA	2.077	
Reconnaissance du statut de réfugié	400	19,26%
Protection subsidiaire (PS)	113	5,44%
Refus statut de réfugié et de PS	1.362	65,58%
Autres décisions	202	9,73%
Arriéré du CGRA	11.826	

2. En février

Demandes d'asile	Nombre de dossiers	% dossiers par rapport total demandes d'asile
Total demandes d'asile	1.860	
Premières demandes d'asile	1.505	80,91%
Demandes d'asile multiples	355	19,09%
MENA	149	8,01%
Décisions	Nombre de décisions	% par rapport au total décisions
Décisions prises par le CGRA	1.180	
Reconnaissance du statut de réfugié	233	19,75%
Protection subsidiaire (PS)	61	5,17%
Refus statut de réfugié et de PS	760	64,41%
Autres décisions	126	10,68%
Arriéré du CGRA	11.826	

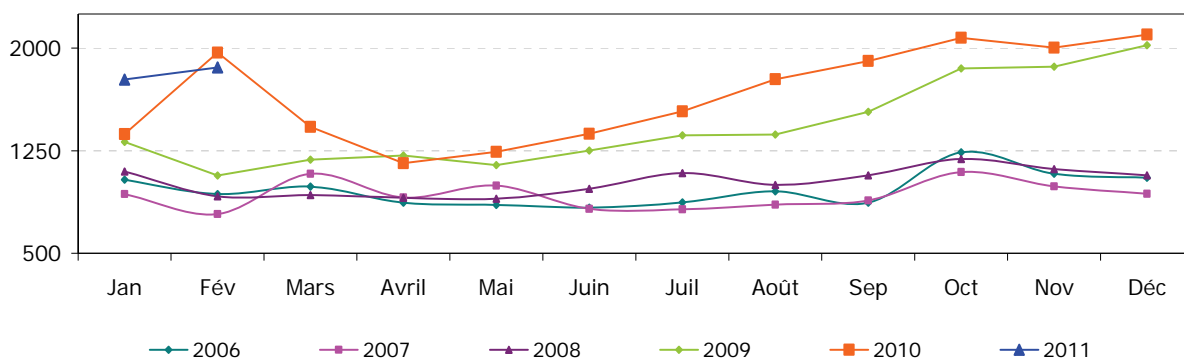
II. Aperçu des demandes d'asile en Belgique

(source: Office des étrangers sauf mention contraire)

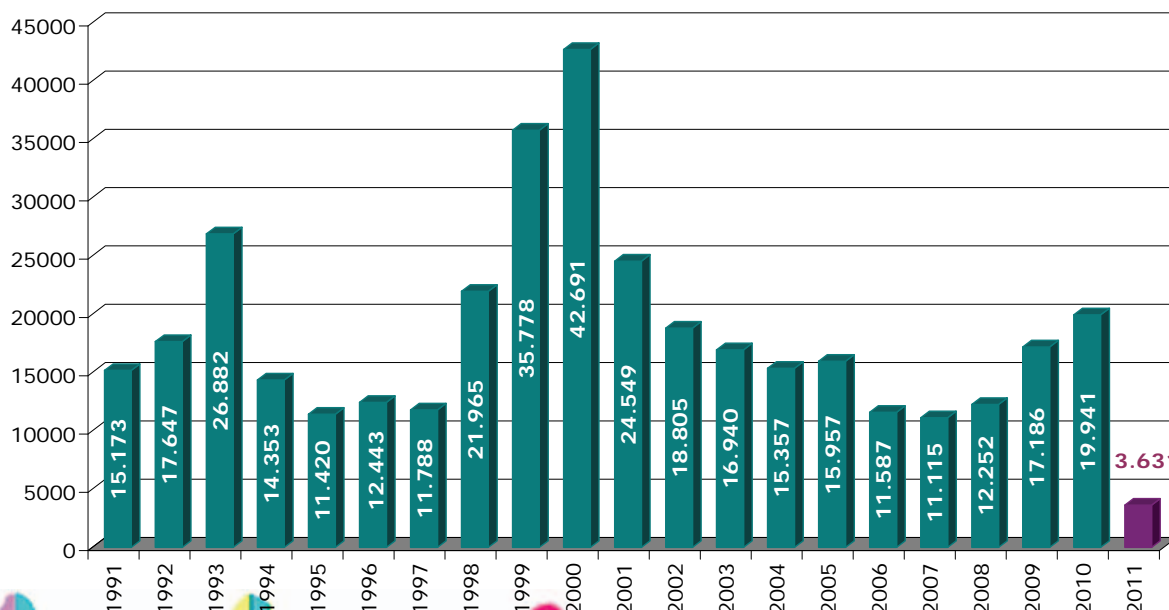
1. Total des demandes d'asile (premières demandes + demandes multiples)

a. Demandes d'asile par mois (2006-2011)

	2006	2007	2008	2009	2010	2011	+/- en % 2011 vs 2010	+/- en % mois précédent
Janvier	1.038	934	1.097	1.314	1.373	1.771	28,99%	-15,67%
Février	934	787	918	1.068	1.968	1.860	-5,49%	5,03%
Mars	988	1.081	926	1.185	1.424			
Avril	870	908	907	1.215	1.160			
Mai	854	995	899	1.145	1.243			
Juin	834	825	971	1.251	1.375			
Juillet	872	822	1.087	1.363	1.539			
Août	954	856	1.000	1.368	1.773			
Septembre	870	887	1.071	1.535	1.906			
Octobre	1.238	1.094	1.190	1.853	2.076			
Novembre	1.082	990	1.116	1.866	2.004			
Décembre	1.053	936	1.070	2.023	2.100			
Total	11.587	11.115	12.252	17.186	19.941	3.631		



b. Demandes d'asile par année (1990 jusqu'à la fin février 2011)



c. Top 10 des demandes d'asile en février 2011

	Pays d'origine	Nombre	%
1	Guinée	171	9,2%
2	Afghanistan	169	9,1%
3	Kosovo	161	8,7%
4	Irak	144	7,7%
5	Serbie	126	6,8%
6	Russie	108	5,8%
7	Macédoine	104	5,6%
8	Congo RD	78	4,2%
9	Arménie	57	3,1%
10	Syrie	43	2,3%
	Autres pays	699	37,6%
Total février 2011		1.860	100%
Pourcentage top 10		62,4%	

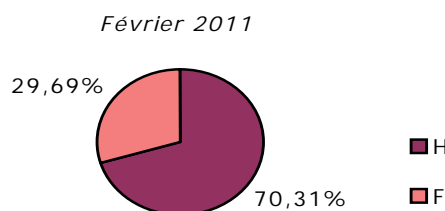
d. Top 10 des demandes d'asile en 2011

	Pays d'origine	Nombre	%
1	Afghanistan	345	9,5%
2	Guinée	315	8,7%
3	Kosovo	292	8,0%
4	Irak	275	7,6%
5	Serbie	255	7,0%
6	Russie	230	6,3%
7	Macédoine	175	4,8%
8	Congo RD	140	3,9%
9	Arménie	104	2,9%
10	Côte d'Ivoire	83	2,3%
	Pakistan	83	2,3%
	Autres pays	1.334	36,7%
Total 2011		3.631	100%
Pourcentage top 10		63,3%	

e. Demandes d'asile – proportion hommes/femmes en 2007-2011

(source : CGRA)

	Hommes	Femmes
2007	67,14%	32,86%
2008	69,27%	30,73%
2009	69,17%	30,83%
2010	68,22%	31,78%
2011	69,30%	30,70%



f. Demandes d'asile en 2008, 2009, 2010 et 2011 par nationalité
 (en bleu et en gras, le top 10 de l'année 2011)

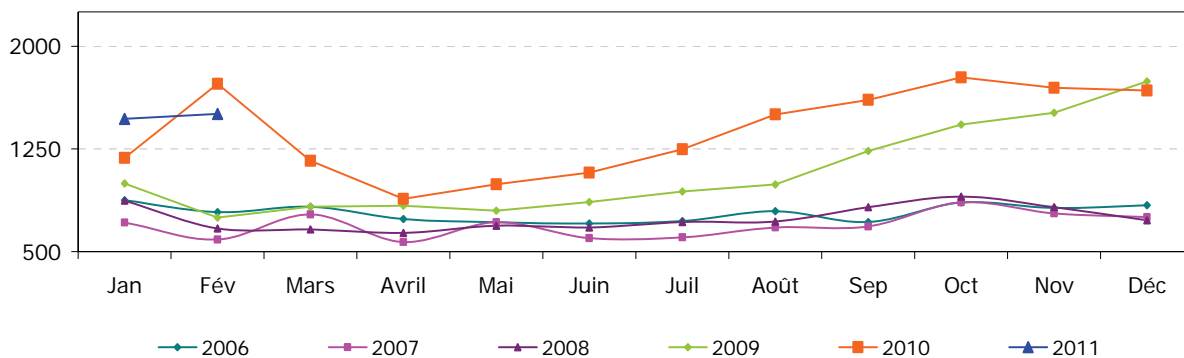
Pays d'origine	2008	2009	2010	2011
Afghanistan	879	1.659	1.411	345
Afrique du Sud	1	1	0	0
Albanie	172	256	204	37
Algérie	206	275	287	42
Allemagne	0	2	0	0
Angola	133	142	153	25
Arabie Saoudite	0	0	1	0
Argentine	0	0	8	0
Arménie	461	1.099	986	104
Azerbaïdjan	53	54	72	20
Bangladesh	79	75	177	48
Bénin	16	50	56	7
Bhoutan	34	24	19	1
Biélorussie	58	40	53	10
Bosnie-Herzégovine	71	90	106	15
Brésil	1	2	3	0
Bulgarie	46	101	79	14
Burkina-Faso	32	52	69	4
Burundi	106	120	132	21
Cambodge	0	1	0	0
Cameroun	367	302	357	66
Canada	1	0	0	0
Cap-Vert	1	0	0	0
Centrafricaine Rép.	7	6	4	0
Chine	189	329	235	55
Colombie	4	8	13	0
Congo RD	579	670	786	140
Congo RP	30	14	22	3
Corée du Nord	2	4	16	10
Côte d'Ivoire	91	88	173	83
Croatie	3	16	15	0
Cuba	2	3	2	0
Djibouti	26	39	31	5
Dominicaine Rép.	1	9	1	0
Egypte	24	29	29	22
Emirats Arabes Unis	0	2	0	0
Equateur	2	0	0	0
Erythrée	35	69	110	10
Espagne	0	3	1	0
Estonie	0	0	1	0
Etats-Unis	0	0	3	0
Ethiopie	71	89	72	3
Gabon	4	5	10	1
Gambie	35	41	57	8
Géorgie	222	327	323	41
Ghana	20	29	65	14
Grèce	0	0	1	0
Guatemala	0	7	1	0
Guinée	661	1.052	1.398	315
Guinée équatoriale	0	3	3	0
Guinée-Bissao	1	3	5	0
Guyane	0	1	0	0
Haiti	1	1	9	2
Hongrie	16	143	36	0
Inde	84	123	151	32
Indonésie	1	3	0	0
Irak	1.070	1.386	1.769	275
Iran	614	732	386	70
Israël	18	8	7	3
Italie	0	0	1	0
Jamaïque	4	1	1	0
Jordanie	21	15	10	5
Kazakhstan	16	44	75	9
Kenya	55	42	65	12
Kirghizstan	14	19	117	24
Kosovo	478	1.539	1.848	292
Koweït	1	0	1	0

Pays d'origine	2008	2009	2010	2011
Lettonie	5	3	2	0
Liban	85	95	70	13
Libéria	23	27	27	6
Libye	15	19	19	5
Lituanie	1	5	1	0
Macédoine	122	201	1.082	175
Madagascar	1	3	2	0
Malaisie	0	2	0	0
Mali	5	11	25	2
Malte	0	0	2	0
Maroc	36	53	46	5
Maurice	0	1	3	5
Mauritanie	128	187	206	27
Mexique	0	1	1	0
Moldavie	14	29	14	0
Mongolie	43	85	61	11
Monténégro	7	12	14	0
Mozambique	0	0	0	1
Myanmar	9	8	14	1
Népal	39	65	203	35
Niger	57	71	78	5
Nigeria	59	101	138	33
Ouganda	13	23	15	4
Ouzbékistan	15	14	20	2
Pakistan	150	233	340	83
Palestine	5	9	37	9
Panama	0	2	0	0
Pays-Bas	0	2	1	0
Pérou	0	1	0	0
Philippines	0	1	0	0
Pologne	2	6	0	0
Roumanie	43	98	56	14
Russie	1.620	1.605	1.526	230
Rwanda	273	308	337	66
Salvador	0	0	0	8
Sénégal	50	113	252	57
Serbie	572	514	1.233	255
Sierra Leone	42	45	65	7
Slovaquie	239	261	53	5
Slovénie	0	1	0	0
Somalie	163	216	294	65
Soudan	62	89	92	13
Sri Lanka	148	216	140	36
Suriname	0	4	5	0
Syrie	281	347	388	72
Tadjikistan	1	5	7	2
Tanzanie	49	90	89	24
Tchad	16	16	21	1
Tchèque	45	48	21	7
Thaïlande	0	1	1	0
Timor-Leste	2	0	0	0
Togo	171	130	246	26
Tunisie	6	21	20	13
Turkmenistan	0	5	3	1
Turquie	284	259	277	49
Ukraine	61	33	62	8
Venezuela	1	0	2	0
Viêtnam	9	10	18	0
Yemen	7	8	11	4
Zimbabwe	8	4	3	0
Autres	14	15	10	6
Indéterminé	126	199	254	47
Apatride	6	7	7	0
Refugié	0	1	1	0
Total	12.252	17.186	19.941	3.631

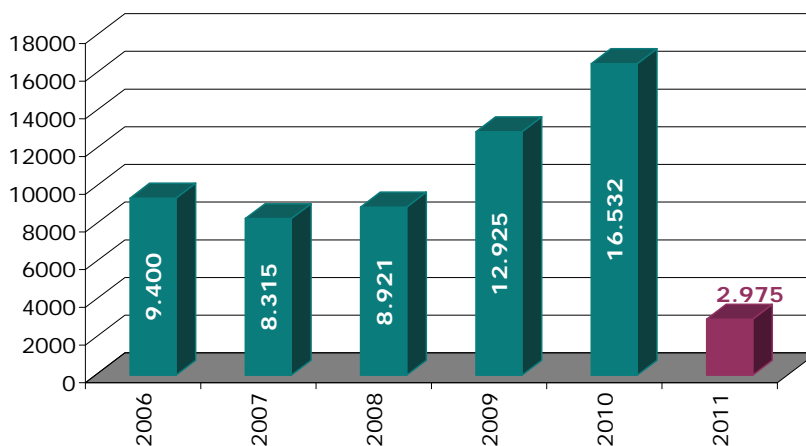
2. Premières demandes d'asile

a. Premières demandes d'asile par mois (2006-2011)

	2006	2007	2008	2009	2010	2011	+/- en % 2011 vs 2010	+/- en % mois précédent
Janvier	875	712	873	998	1.184	1.470	24,16%	-12,29%
Février	788	588	669	749	1.726	1.505	-12,80%	2,38%
Mars	828	773	663	828	1.164			
Avril	737	570	637	836	886			
Mai	715	715	689	799	992			
Juin	705	599	676	862	1.077			
Juillet	724	604	716	940	1.248			
Août	796	677	719	991	1.502			
Septembre	716	684	824	1.235	1.608			
Octobre	859	861	902	1.428	1.773			
Novembre	819	780	824	1.515	1.696			
Décembre	838	752	729	1.744	1.676			
Total	9.400	8.315	8.921	12.925	16.532	2.975		



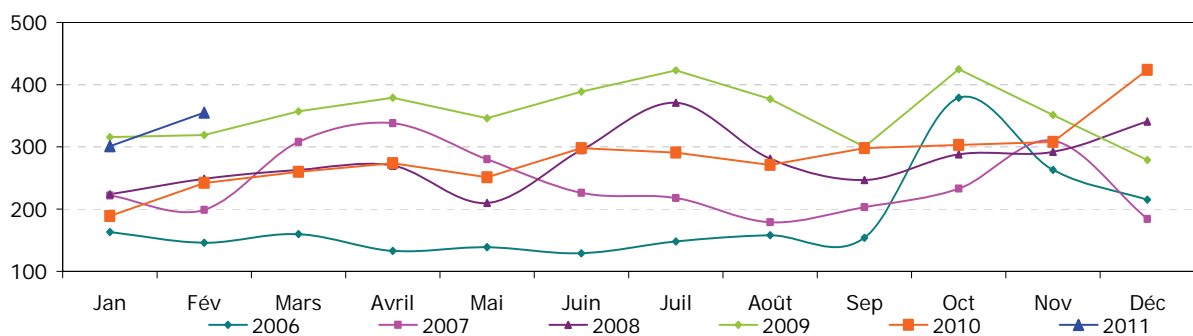
b. Premières demandes d'asile par année (2006 jusqu'à la fin février 2011)



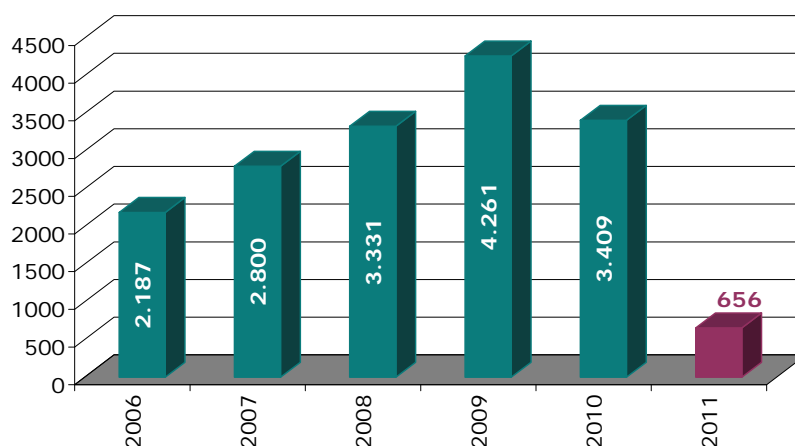
3. Demandes d'asile multiples

a. Demandes d'asile multiples par mois (2006-2011)

	2006	2007	2008	2009	2010	2011	+/- en % 2011 vs 2010	+/- en % mois précédent
Janvier	163	222	224	316	189	301	59,26%	-29,01%
Février	146	199	249	319	242	355	46,69%	17,94%
Mars	160	308	263	357	260			
Avril	133	338	270	379	274			
Mai	139	280	210	346	251			
Juin	129	226	295	389	298			
Juillet	148	218	371	423	291			
Août	158	179	281	377	271			
Septembre	154	203	247	300	298			
Octobre	379	233	288	425	303			
Novembre	263	210	292	351	308			
Décembre	215	184	341	279	424			
Total	2.187	2.800	3.331	4.261	3.409	656		



b. Demandes d'asile multiples par année (2006 jusqu'à la fin février 2011)



c. Top 10 des demandes d'asile multiples en février 2011

	Pays d'origine	Nombre	%
1	Russie	33	9,3%
2	Afghanistan	31	8,7%
3	Guinée	28	7,9%
	Kosovo	28	7,9%
4	Serbie	18	5,1%
5	Chine	17	4,8%
6	Irak	16	4,5%
7	Macédoine	15	4,2%
8	Arménie	14	3,9%
9	Iran	13	3,7%
	Tanzanie	13	3,7%
10	Cameroun	12	3,4%
	Autres pays	117	33,0%
Total février 2011		355	100%
Pourcentage top 10		67,0%	

d. Top 10 des demandes d'asile multiples en 2011

	Pays d'origine	Nombre	%
1	Afghanistan	79	12,0%
2	Russie	61	9,3%
3	Kosovo	47	7,2%
4	Guinée	43	6,6%
5	Irak	35	5,3%
	Serbie	35	5,3%
6	Chine	29	4,4%
7	Macédoine	25	3,8%
8	Iran	21	3,2%
9	Arménie	20	3,0%
10	Cameroun	19	2,9%
	Autres pays	242	36,9%
Total 2011		656	100%
Pourcentage top 10		63,1%	

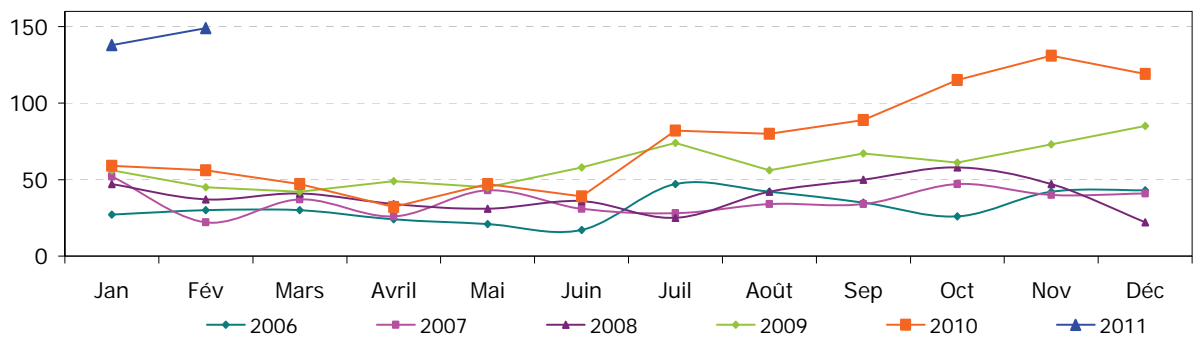


4. Mineurs d'âge étrangers non accompagnés (MENA)

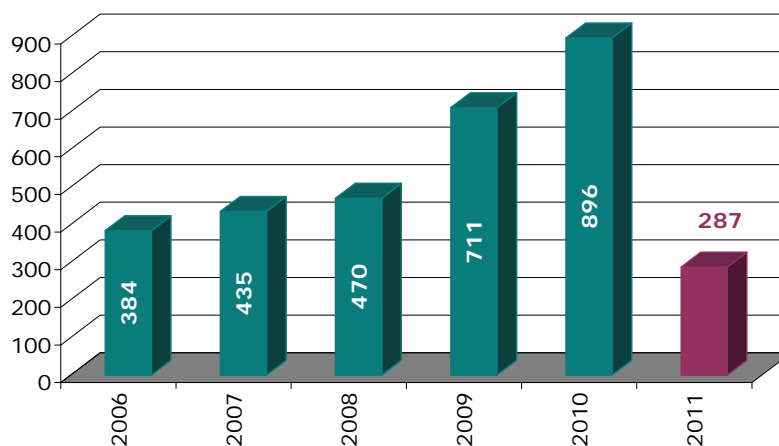
a. Demandes d'asile MENA par mois (2006-2011)

	2006	2007	2008	2009	2010	2011*	+/- en % 2011 vs 2010	+/- en % mois précédent
Janvier	27	52	47	56	59	138	133,90%	15,97%
Février	30	22	37	45	56	149	166,07%	7,97%
Mars	30	37	41	42	47			
Avril	24	26	34	49	32			
Mai	21	43	31	45	47			
Juin	17	31	36	58	39			
Juillet	47	28	25	74	82			
Août	42	34	42	56	80			
Septembre	35	34	50	67	89			
Octobre	26	47	58	61	115			
Novembre	42	40	47	73	131			
Décembre	43	41	22	85	119			
Total	384	435	470	711	896	287		

* Attention: les derniers chiffres seront adaptés suite aux résultats des tests osseux visant à déterminer si le mineur d'âge a bien moins de 18 ans.



b. Demandes d'asile MENA par année (2006 jusqu'à la fin février 2011)



c. Top 5 des demandes d'asile MENA en février 2011

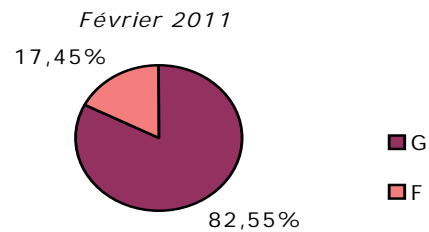
	Pays d'origine	Nombre	%
1	Afghanistan	69	46,3%
2	Guinée	21	14,1%
3	Congo RD	13	8,7%
4	Côte d'Ivoire	7	4,7%
5	Irak	5	3,4%
	Rwanda	5	3,4%
	Autres pays	29	19,5%
Total février 2011		149	100%
Pourcentage top 5		80,5%	

d. Top 5 des demandes d'asile MENA en 2011

	Pays d'origine	Nombre	%
1	Afghanistan	109	38,0%
2	Guinée	53	18,5%
3	Congo RD	18	6,3%
4	Irak	13	4,5%
5	Côte d'Ivoire	10	3,5%
	Somalie	10	3,5%
	Autres pays	74	25,8%
Total 2011		287	100%
Pourcentage top 5		74,2%	

e. Demandes d'asile MENA - proportion garçons/filles

	Garçons	Filles
2007	68,40%	31,60%
2008	71,40%	28,60%
2009	77,98%	22,02%
2010	72,88%	27,12%
2011	79,44%	20,56%



III. Décisions dans les dossiers d'asile en 2011

(source : CGRA)

1. Décisions de l'Office des étrangers

	Janvier	Février	Total
Transfert du dossier au CGRA	1.483	1.558	3.041
25/26 quater (Dublin)	149	144	293
13 quater	72	115	187
Renonciation, ...	120	9	129
Total	1.824	1.826	3.650

L'OE a compétence pour statuer sur certains types de demandes : demandes relevant du règlement Dublin (art. 25/26quater), demandes multiples (art. 13quater), les renonciations etc. Toutes les autres demandes d'asile qui ne relèvent pas de ces catégories sont transférées pour examen au CGRA.

2. Décisions du CGRA

a. Décisions globales

	Janvier	Février	Total
Reconnaissance de la qualité de réfugié	167	233	400
Attribution du statut de protection subsidiaire (PS)	52	61	113
Refus du statut de réfugié et refus du statut de PS	598	745	1.343
Refus de prise en considération d'une demande d'asile (UE)	3	10	13
Refus technique	44	77	121
Exclusion du statut de réfugié et exclusion du statut de PS	1	2	3
Exclusion du statut de réfugié et refus du statut de PS		1	1
Refus du statut de réfugié et exclusion du statut de PS		2	2
Retrait du statut de réfugié	6	2	8
Renonciation + clôture + départ IOM	19	40	59
Sans objet article 55 régularisation	4	5	9
Sans objet (nationalité belge-décès-raisons adm.)	3	2	5
Total	897	1.180	2.077



b. Décisions en reconnaissance du statut de réfugié par nationalité
 (en bleu et en gras, les pays faisant partie du top 10 des demandes d'asile en 2011)

Pays d'origine	Janvier	Février	Total
Afghanistan	20	17	37
Albanie		3	3
Algérie		1	1
Angola	1		1
Arménie	1		1
Azerbaïdjan		2	2
Bangladesh	1		1
Biélorussie	1		1
Burundi	1	2	3
Cameroun	1	14	15
Chine	14	7	21
Colombie	1		1
Congo (RD)	7	10	17
Corée du Nord	2	4	6
Côte d'Ivoire	1		1
Djibouti		2	2
Erythrée	1	1	2
Gabon		1	1
Gambie	1		1
Guinée	27	47	74
Indéterminé	6	5	11
Irak	27	36	63
Iran	1	3	4
Kenya		2	2
Koweït	1		1
Kosovo	11	13	24
Liban	1		1
Macédoine		1	1
Maroc	1	1	2
Mauritanie		1	1
Niger	2	3	5
Nigéria		1	1
Russie	9	5	14
Rwanda	2	13	15
Sénégal	5	6	11
Serbie	4	9	13
Sierra Léone		4	4
Somalie	3	1	4
Sri Lanka	2	4	6
Syrie	8	4	12
Tanzanie	2	2	4
Tchad		1	1
Togo		2	2
Turkménistan		1	1
Turquie	2	4	6
Total	167	233	400



c. Octroi de la protection subsidiaire par nationalité

(en bleu et en gras, les pays faisant partie du top 10 des demandes d'asile en 2011)

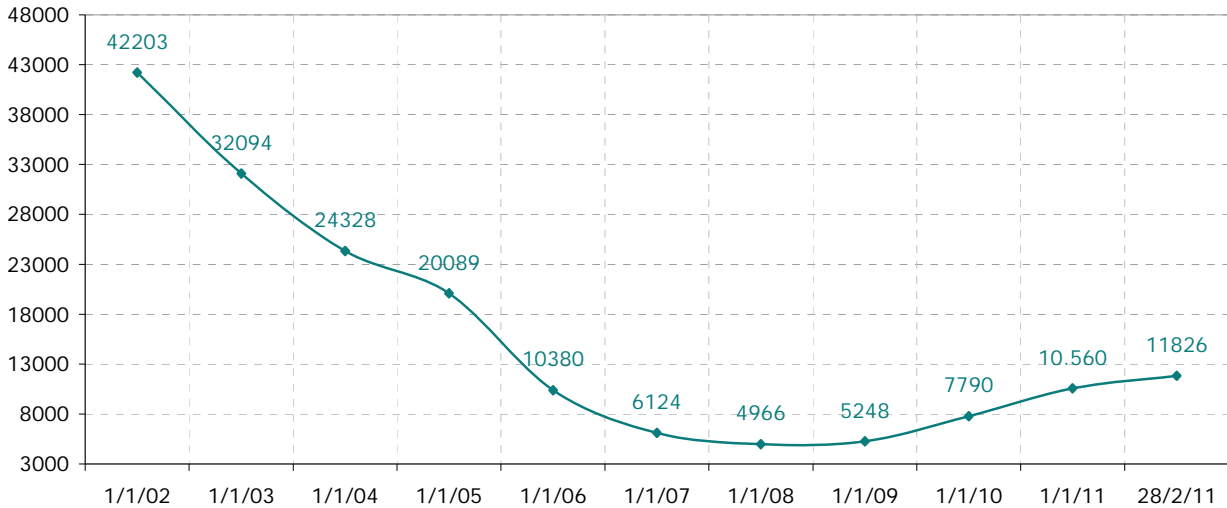
Pays d'origine	Janvier	Février	Total
Afghanistan	27	30	57
Congo (RD)	1		1
Guinée	1		1
Indéterminé		4	4
Irak	20	22	42
Palestine	1		1
Somalie	2	4	6
Yemen		1	1
Total	52	61	113



IV. Evolution de l'arriéré du CGRA

(Arriéré dans le traitement des demandes d'asile au CGRA)

Arriéré par année



Arriéré par mois en 2010-février 2011

