



COMMISSARIAT GÉNÉRAL AUX RÉFUGIÉS ET AUX APATRIDES

STATISTIQUES D'ASILE Janvier 2011

Editeur responsable : Commissariat général aux réfugiés et aux apatrides
Service Communication – Information – Presse
cgra.info@ibz.fgov.be

Contact : Damien Dermaux – damien.dermaux@ibz.fgov.be – (+32) 2 205 56 27

Date de parution : 02/02/2011

Table des matières

I. Récapitulatif des statistiques d’asile en 2011	2
II. Aperçu des demandes d’asile en Belgique	3
1. Total des demandes d’asile (premières demandes + demandes multiples)	3
a. Demandes d’asile par mois en 2006-2011	
b. Demandes d’asile par année 1990-2011	
c. Top 10 des demandes d’asile en janvier 2011	
d. Demandes d’asile – proportion hommes/femmes en 2007-2011	
e. Demandes d’asile en 2008, 2009, 2010 et 2011 par nationalité	
2. Premières demandes d’asile	6
a. Premières demandes d’asile par mois en 2006-2011	
b. Premières demandes d’asile par année 2006-2011	
3. Demandes d’asile multiples.....	7
a. Demandes d’asile multiples par mois en 2006-2011	
b. Demandes d’asile multiples par année 2006-2011	
c. Top 10 des demandes d’asile multiples en janvier 2011	
4. Mineurs d’âge étrangers non accompagnés (MENA)	9
a. Demandes d’asile MENA par mois en 2006-2011	
b. Demandes d’asile MENA par année 2006-2011	
c. Top 5 des demandes d’asile MENA en janvier 2011	
d. Demandes d’asile multiples – proportion garçons/filles en 2007-2011	
III. Décisions dans les dossiers d’asile en 2011	11
1. Décisions à l’Office des étrangers	
2. Décisions au CGRA	
a. Décisions globales	
b. Décisions en reconnaissance du statut de réfugié par nationalité	
c. Octroi de la protection subsidiaire par nationalité	
IV. Evolution de l’arriéré du CGRA	13



I. Récapitulatif des statistiques d'asile en 2011

(source: Office des étrangers)

Demandes d'asile	Nombre de dossiers	% dossiers par rapport total demandes d'asile
Total demandes d'asile	1.771	
Premières demandes d'asile	1.461	82,50%
Demandes d'asile multiples	310	17,50%
MENA	138	7,79%
Décisions	Nombre de décisions	% par rapport au total décisions
Décisions prises par le CGRA	897	
Reconnaissance du statut de réfugié	167	18,62%
Protection subsidiaire (PS)	52	5,80%
Refus statut de réfugié et de PS	603	67,22%
Autres décisions	75	8,36%
Arriéré du CGRA	11.345	



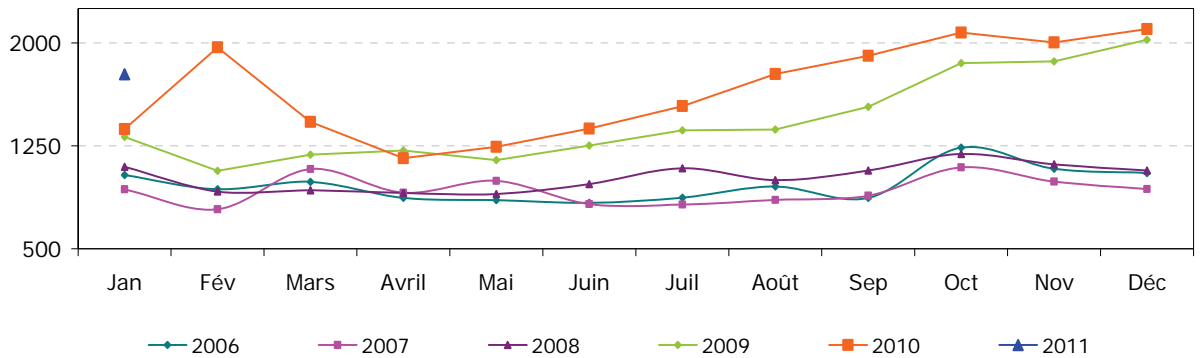
II. Aperçu des demandes d'asile en Belgique

(source: Office des étrangers sauf mention contraire)

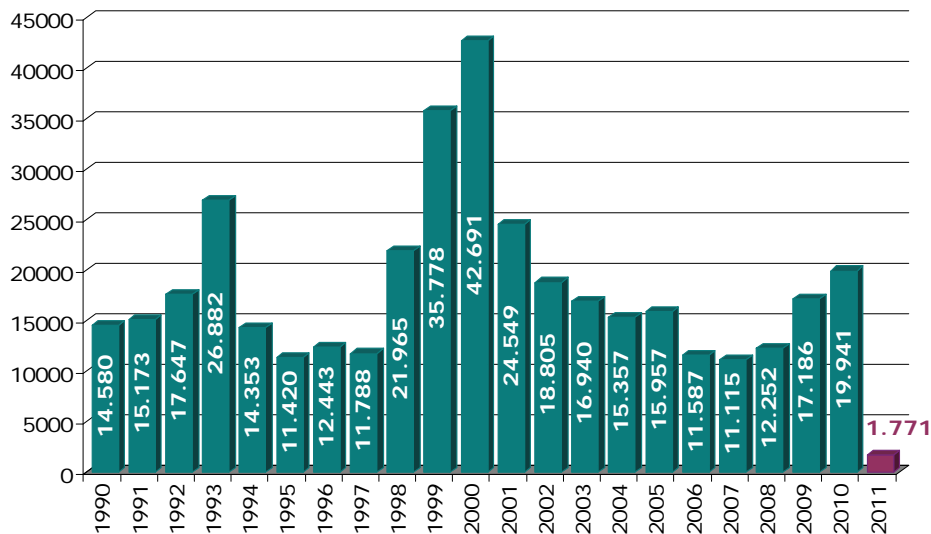
1. Total des demandes d'asile (premières demandes + demandes multiples)

a. Demandes d'asile par mois (2006-2011)

	2006	2007	2008	2009	2010	2011	+/- en % 2011 vs 2010	+/- en % mois précédent
Janvier	1.038	934	1.097	1.314	1.373	1.771	28,99%	-15,67%
Février	934	787	918	1.068	1.968			
Mars	988	1.081	926	1.185	1.424			
Avril	870	908	907	1.215	1.160			
Mai	854	995	899	1.145	1.243			
Juin	834	825	971	1.251	1.375			
Juillet	872	822	1.087	1.363	1.539			
Août	954	856	1.000	1.368	1.773			
Septembre	870	887	1.071	1.535	1.906			
Octobre	1.238	1.094	1.190	1.853	2.076			
Novembre	1.082	990	1.116	1.866	2.004			
Décembre	1.053	936	1.070	2.023	2.100			
Total	11.587	11.115	12.252	17.186	19.941	1.771		



b. Demandes d'asile par année (1990 jusqu'à fin janvier 2011)



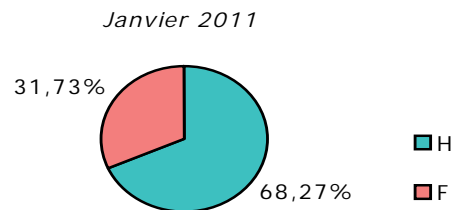
c. Top 10 des demandes d'asile en janvier 2011

	Pays d'origine	Nombre	%
1	Afghanistan	176	9,9%
2	Guinée	144	8,1%
3	Irak	131	7,4%
	Kosovo	131	7,4%
4	Serbie	129	7,3%
5	Russie	122	6,9%
6	Macédoine	71	4,0%
7	Congo RD	62	3,5%
8	Arménie	47	2,7%
	Côte d'Ivoire	47	2,7%
9	Pakistan	45	2,5%
	Somalie	45	2,5%
10	Iran	39	2,2%
	Autres pays	582	32,9%
Total janvier 2011		1.771	100%
Pourcentage top 10		67,1%	

d. Demandes d'asile – proportion hommes/femmes en 2007-2011

(source : CGRA)

	Hommes	Femmes
2007	67,14%	32,86%
2008	69,27%	30,73%
2009	69,17%	30,83%
2010	68,22%	31,78%
2011	68,27%	31,73%



e. Demandes d'asile en 2008, 2009, 2010 et 2011 par nationalité
 (en bleu et en gras, le top 10 de l'année 2011)

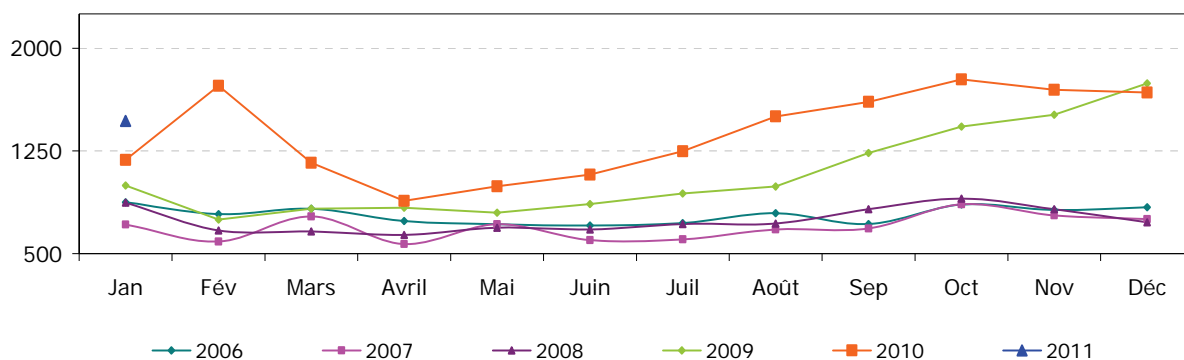
Pays d'origine	2008	2009	2010	2011
Afghanistan	879	1.659	1.411	176
Afrique du Sud	1	1	0	0
Albanie	172	256	204	16
Algérie	206	275	287	23
Allemagne	0	2	0	0
Angola	133	142	153	11
Arabie Saoudite	0	0	1	0
Argentine	0	0	8	0
Arménie	461	1.099	986	47
Azerbaïdjan	53	54	72	11
Bangladesh	79	75	177	26
Bénin	16	50	56	3
Bhoutan	34	24	19	0
Biélorussie	58	40	53	4
Bosnie-Herzégovine	71	90	106	13
Brésil	1	2	3	0
Bulgarie	46	101	79	5
Burkina-Faso	32	52	69	2
Burundi	106	120	132	11
Cambodge	0	1	0	0
Cameroun	367	302	357	26
Canada	1	0	0	0
Cap-Vert	1	0	0	0
Centrafricaine Rép.	7	6	4	0
Chine	189	329	235	20
Colombie	4	8	13	0
Congo RD	579	670	786	62
Congo RP	30	14	22	2
Corée du Nord	2	4	16	0
Côte d'Ivoire	91	88	173	47
Croatie	3	16	15	0
Cuba	2	3	2	0
Djibouti	26	39	31	3
Dominicaine Rép.	1	9	1	0
Egypte	24	29	29	9
Emirats Arabes Unis	0	2	0	0
Equateur	2	0	0	0
Erythrée	35	69	110	6
Espagne	0	3	1	0
Estonie	0	0	1	0
Etats-Unis	0	0	3	0
Ethiopie	71	89	72	1
Gabon	4	5	10	0
Gambie	35	41	57	5
Géorgie	222	327	323	25
Ghana	20	29	65	7
Grèce	0	0	1	0
Guatemala	0	7	1	0
Guinée	661	1.052	1.398	144
Guinée équatoriale	0	3	3	0
Guinée-Bissao	1	3	5	0
Guyane	0	1	0	0
Haïti	1	1	9	2
Hongrie	16	143	36	0
Inde	84	123	151	14
Indonésie	1	3	0	0
Irak	1.070	1.386	1.769	131
Iran	614	732	386	39
Israël	18	8	7	1
Italie	0	0	1	0
Jamaïque	4	1	1	0
Jordanie	21	15	10	2
Kazakhstan	16	44	75	4
Kenya	55	42	65	7
Kirghizstan	14	19	117	12
Kosovo	478	1.539	1.848	131

Pays d'origine	2008	2009	2010	2011
Koweït	1	0	1	0
Lettonie	5	3	2	0
Liban	85	95	70	5
Libéria	23	27	27	5
Libye	15	19	19	0
Lituanie	1	5	1	0
Macédoine	122	201	1.082	71
Madagascar	1	3	2	0
Malaisie	0	2	0	0
Mali	5	11	25	1
Malte	0	0	2	0
Maroc	36	53	46	2
Maurice	0	1	3	1
Mauritanie	128	187	206	10
Mexique	0	1	1	0
Moldavie	14	29	14	0
Mongolie	43	85	61	6
Monténégro	7	12	14	0
Myanmar	9	8	14	1
Népal	39	65	203	21
Niger	57	71	78	1
Nigeria	59	101	138	16
Ouganda	13	23	15	1
Ouzbékistan	15	14	20	0
Pakistan	150	233	340	45
Palestine	5	9	37	8
Panama	0	2	0	0
Pays-Bas	0	2	1	0
Pérou	0	1	0	0
Philippines	0	1	0	0
Pologne	2	6	0	0
Roumanie	43	98	56	11
Russie	1.620	1.605	1.526	122
Rwanda	273	308	337	35
Salvador	0	0	0	5
Sénégal	50	113	252	29
Serbie	572	514	1.233	129
Sierra Leone	42	45	65	4
Slovaquie	239	261	53	2
Slovénie	0	1	0	0
Somalie	163	216	294	45
Soudan	62	89	92	10
Sri Lanka	148	216	140	18
Suriname	0	4	5	0
Syrie	281	347	388	29
Tadjikistan	1	5	7	1
Tanzanie	49	90	89	7
Tchad	16	16	21	0
Tchèque	45	48	21	2
Thaïlande	0	1	1	0
Timor-Leste	2	0	0	0
Togo	171	130	246	15
Tunisie	6	21	20	6
Turkmenistan	0	5	3	0
Turquie	284	259	277	18
Ukraine	61	33	62	2
Venezuela	1	0	2	0
Viêtnam	9	10	18	0
Yemen	7	8	11	3
Zimbabwe	8	4	3	0
Autres	14	15	10	6
Indéterminé	126	199	254	30
Apatride	6	7	7	0
Réfugié	0	1	1	0
Total	12.252	17.186	19.941	1.771

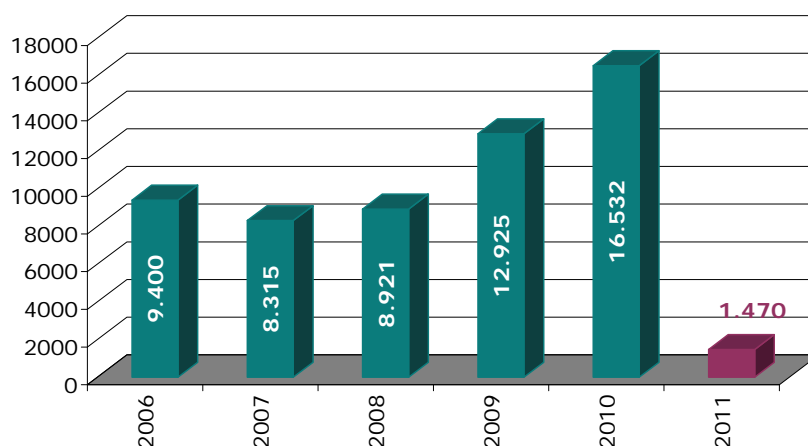
2. Premières demandes d'asile

a. Premières demandes d'asile par mois (2006-2011)

	2006	2007	2008	2009	2010	2011	+/- en % 2011 vs 2010	+/- en % mois précédent
Janvier	875	712	873	998	1.184	1.470	24,16%	-12,29%
Février	788	588	669	749	1.726			
Mars	828	773	663	828	1.164			
Avril	737	570	637	836	886			
Mai	715	715	689	799	992			
Juin	705	599	676	862	1.077			
Juillet	724	604	716	940	1.248			
Août	796	677	719	991	1.502			
Septembre	716	684	824	1.235	1.608			
Octobre	859	861	902	1.428	1.773			
Novembre	819	780	824	1.515	1.696			
Décembre	838	752	729	1.744	1.676			
Total	9.400	8.315	8.921	12.925	16.532	1.470		



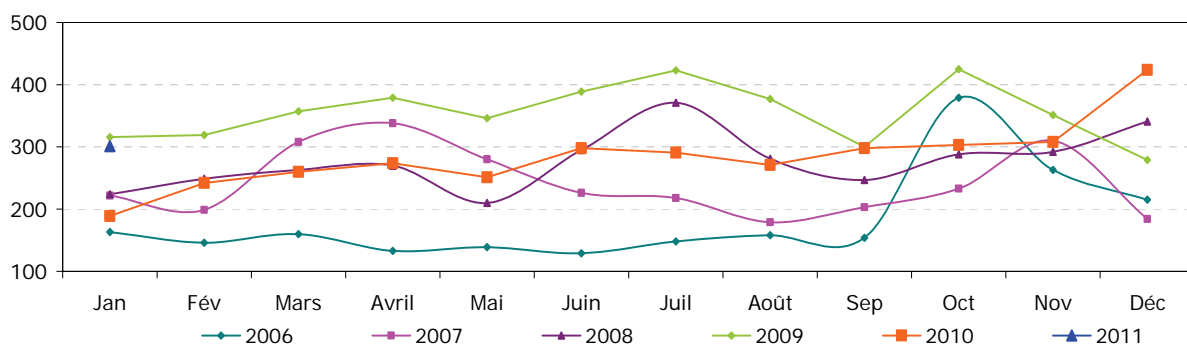
b. Premières demandes d'asile par année (2006 jusqu'à janvier 2011)



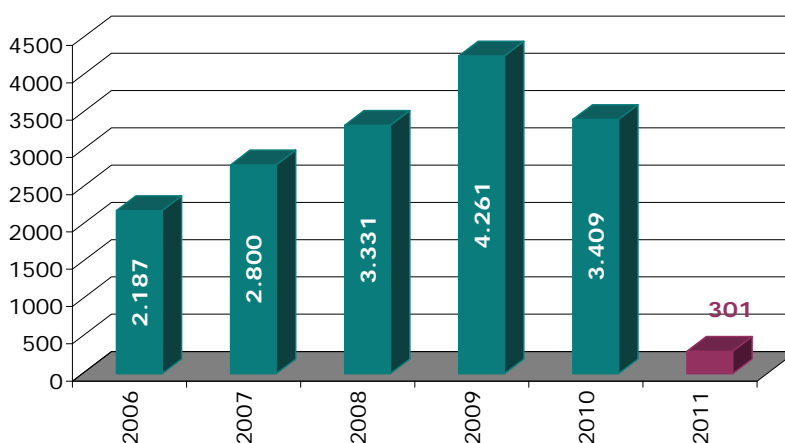
3. Demandes d'asile multiples

a. Demandes d'asile multiples par mois (2006-2011)

	2006	2007	2008	2009	2010	2011	+/- en % 2011 vs 2010	+/- en % mois précédent
Janvier	163	222	224	316	189	301	59,26%	-29,01%
Février	146	199	249	319	242			
Mars	160	308	263	357	260			
Avril	133	338	270	379	274			
Mai	139	280	210	346	251			
Juin	129	226	295	389	298			
Juillet	148	218	371	423	291			
Août	158	179	281	377	271			
Septembre	154	203	247	300	298			
Octobre	379	233	288	425	303			
Novembre	263	210	292	351	308			
Décembre	215	184	341	279	424			
Total	2.187	2.800	3.331	4.261	3.409	301		



b. Demandes d'asile multiples par année (2006 jusqu'à fin janvier 2011)



c. Top 10 des demandes d'asile multiples en janvier 2011

	Pays d'origine	Nombre	%
1	Afghanistan	47	15,6%
2	Russie	29	9,6%
3	Irak	19	6,3%
	Kosovo	19	6,3%
4	Serbie	17	5,6%
5	Guinée	15	5,0%
6	Chine	12	4,0%
7	Macédoine	10	3,3%
8	Pakistan	9	3,0%
9	Algérie	8	2,7%
	Iran	8	2,7%
10	Cameroun	7	2,3%
	Syrie	7	2,3%
	Autres pays	94	31,2%
Total janvier 2011		301	100%
Pourcentage top 10		68,8%	

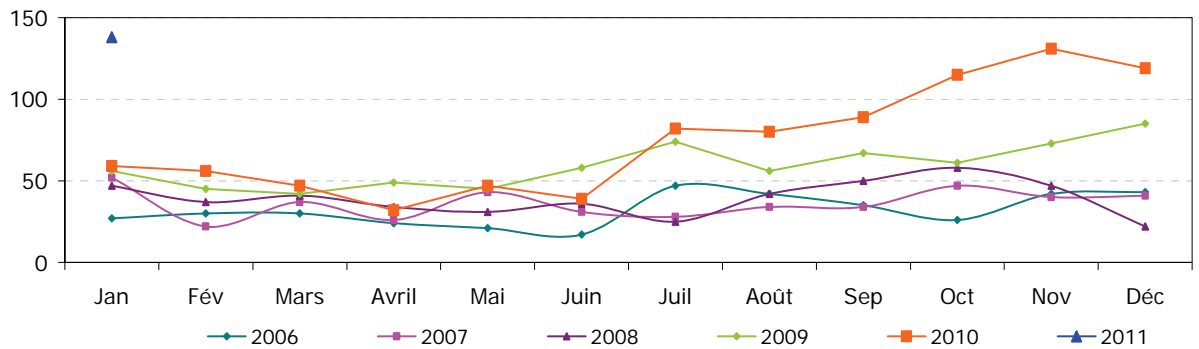


4. Mineurs d'âge étrangers non accompagnés (MENA)

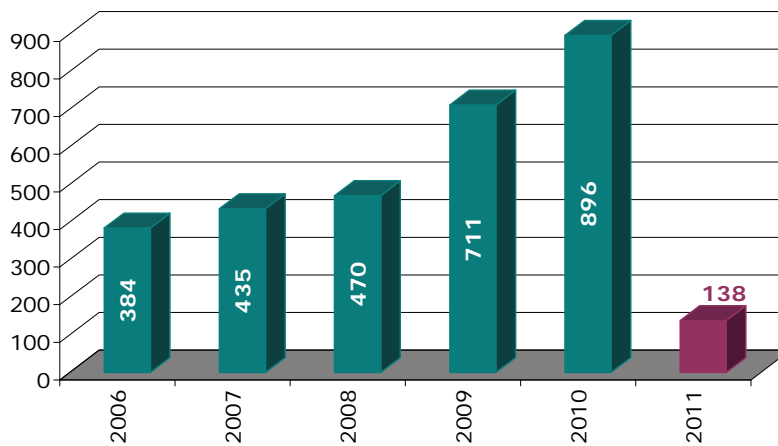
a. Demandes d'asile MENA par mois (2006-2011)

	2006	2007	2008	2009	2010	2011*	+/- en % 2011 vs 2010	+/- en % mois précédent
Janvier	27	52	47	56	59	138	133,90%	15,97%
Février	30	22	37	45	56			
Mars	30	37	41	42	47			
Avril	24	26	34	49	32			
Mai	21	43	31	45	47			
Juin	17	31	36	58	39			
Juillet	47	28	25	74	82			
Août	42	34	42	56	80			
Septembre	35	34	50	67	89			
Octobre	26	47	58	61	115			
Novembre	42	40	47	73	131			
Décembre	43	41	22	85	119			
Total	384	435	470	711	896	138		

* Attention: les derniers chiffres seront adaptés suite aux résultats des tests osseux visant à déterminer si le mineur d'âge a bien moins de 18 ans.



b. Demandes d'asile MENA par année (2006 jusqu'à janvier 2011)

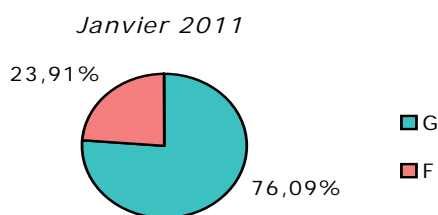


c. Top 5 des demandes d'asile MENA en janvier 2011

	Pays d'origine	Nombre	%
1	Afghanistan	40	29,0%
2	Guinée	32	23,2%
3	Somalie	9	6,5%
4	Irak	8	5,8%
5	Congo RD	5	3,6%
	Autres pays	44	31,9%
Total janvier 2011		138	100%
Pourcentage top 10		68,1%	

d. Demandes d'asile MENA - proportion garçons/filles

	Garçons	Filles
2007	68,40%	31,60%
2008	71,40%	28,60%
2009	77,98%	22,02%
2010	72,88%	27,12%
2011	76,09%	23,91%



III. Décisions dans les dossiers d'asile en 2011

(source : CGRA)

1. Décisions de l'Office des étrangers

	Janvier
Transfert du dossier au CGRA	1.432
25/26 quater (Dublin)	133
13 quater	77
Renonciation, ...	4
Total	1.646

L'OE a compétence pour statuer sur certains types de demandes : demandes relevant du règlement Dublin (art. 25/26quater), demandes multiples (art. 13quater), les renonciations etc. Toutes les autres demandes d'asile qui ne relèvent pas de ces catégories sont transférées pour examen au CGRA.

2. Décisions du CGRA

a. Décisions globales

	Janvier
Reconnaissance de la qualité de réfugié	167
Attribution du statut de protection subsidiaire (PS)	52
Refus du statut de réfugié et refus du statut de PS	599
Refus de prise en considération d'une demande d'asile (UE)	3
Refus technique	44
Exclusion du statut de réfugié et exclusion du statut de PS	1
Retrait du statut de réfugié	6
Renonciation + clôture + départ IOM	19
Sans objet article 55 régularisation	4
Sans objet (nationalité belge-décès-raisons adm.)	2
Total	897



b. Décisions en reconnaissance du statut de réfugié par nationalité
 (en bleu et en gras, les pays faisant partie du top 10 des demandes d'asile en 2011)

Pays d'origine	Janvier
Afghanistan	20
Angola	1
Arménie	1
Bangladesh	1
Biélorussie	1
Burundi	1
Cameroun	1
Chine	14
Colombie	1
Congo (RD)	7
Corée du Nord	2
Côte d'Ivoire	1
Erythrée	1
Gambie	1
Guinée	27
Indéterminé	6
Irak	27
Iran	1
Koweït	1
Kosovo	11
Liban	1
Maroc	1
Niger	2
Russie	9
Rwanda	2
Sénégal	5
Serbie	4
Somalie	3
Sri Lanka	2
Syrie	8
Tanzanie	2
Turquie	2
Total	167

c. Octroi de la protection subsidiaire par nationalité
 (en bleu et en gras, les pays faisant partie du top 10 des demandes d'asile en 2011)

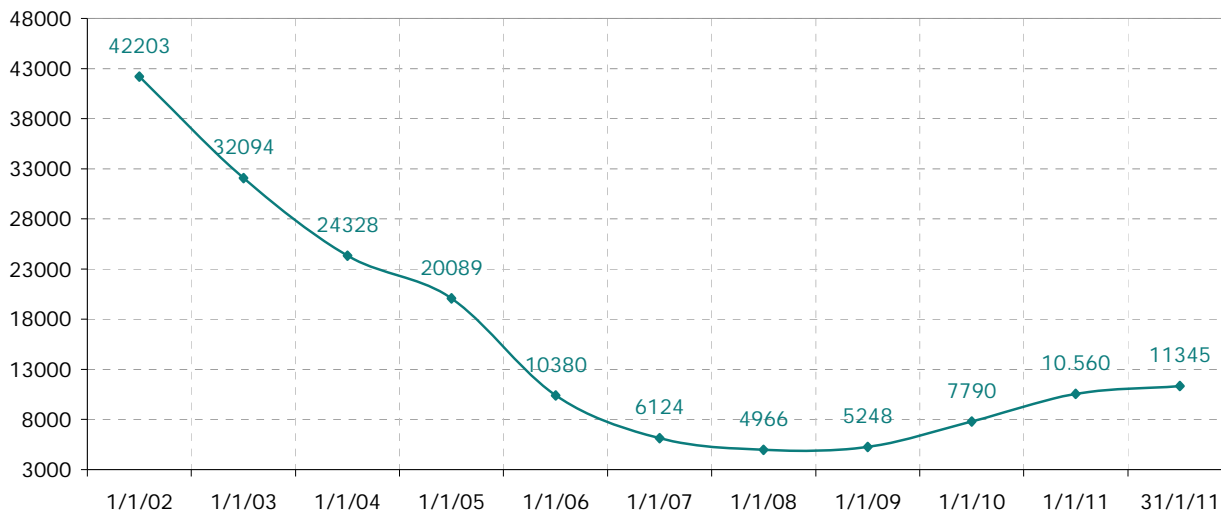
Pays d'origine	Janvier
Afghanistan	27
Congo (RD)	1
Guinée	1
Irak	20
Palestine	1
Somalie	2
Total	52



IV. Evolution de l'arriéré du CGRA

(Arriéré dans le traitement des demandes d'asile au CGRA)

Arriéré par année



Arriéré par mois en 2010-janvier 2011

