



**COMMISSARIAT GÉNÉRAL
AUX RÉFUGIÉS ET AUX APATRIDES**

STATISTIQUES
D'ASILE
Bilan
2007

Table des matières

1. Aperçu des demandes d'asile en Belgique	2
Demandes d'asile en Belgique en 2007	
Top 10 des demandes d'asile en décembre 2007	
Top 5 des demandes d'asile multiples en décembre 2007	
Graphique des demandes d'asile en 2002-2007	
Top 5 des pays d'origine en 2007	
Comparaison des demandes d'asile 2006-2007	3
2. Décisions dans les dossiers d'asile	5
A. Décisions à l'Office des étrangers en 2007	
B. Recours urgents au CGRA en 2003-2007	
C. Décisions au CGRA en 2006-2007	
Top 10 des décisions en reconnaissance par nationalité en 2007	7
Octroi de la protection subsidiaire par nationalité en 2007	
D. Commission permanente de recours des réfugiés	8
3. Evolution de l'arriéré du CGRA en 2001-2007	9

1. Aperçu des demandes d'asile en Belgique

Demandes d'asile en Belgique (source: Office des étrangers)

(Top 10 des nationalités en 2007)

Pays d'origine	Jan	Fév	Mars	Avr	Mai	Juin	Juil	Août	Sep	Oct	Nov	Déc	Total 2007
Russie	109	109	125	82	112	119	119	109	97	144	120	191	1.436
Serbie-Monténégro	125	115	159	95	93	109	77	78	89	117	73	89	1.219
Irak	70	52	61	50	70	69	72	77	86	100	60	58	825
Congo RD	78	44	53	73	84	57	45	52	63	64	54	49	716
Afghanistan	54	28	33	169	84	61	28	35	62	43	46	53	696
Guinée	35	26	103	35	49	41	34	38	32	50	51	32	526
Iran	49	23	32	22	36	24	38	40	36	42	28	41	411
Slovaquie	14	2	21	5	7	9	25	27	49	68	102	35	364
Arménie	18	28	33	23	30	25	32	31	20	29	31	39	339
Rwanda	34	32	24	14	43	27	20	19	29	37	29	13	321
Autres	348	328	437	340	387	284	332	350	324	400	396	336	4.262
TOTAL	934	787	1.081	908	995	825	822	856	887	1.094	990	936	11.115

Top 10 des demandes d'asile

Décembre 2007

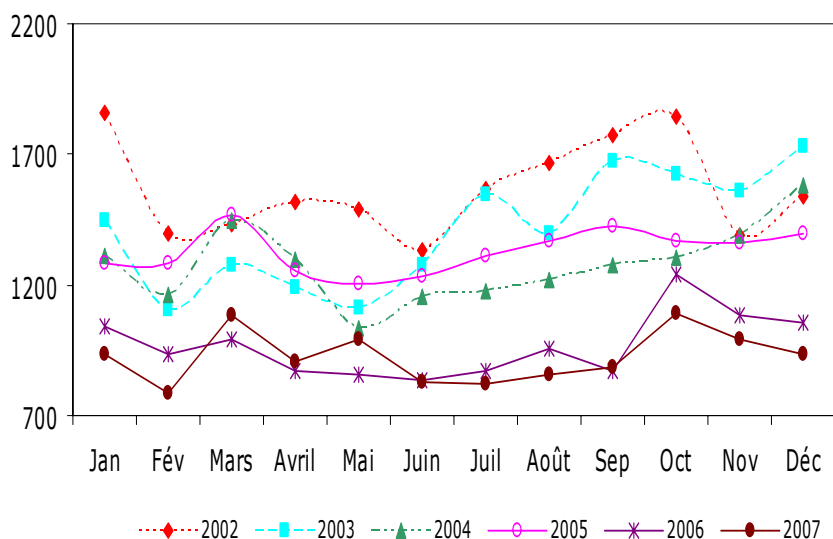
Pays d'origine	Nombre	En %
1 Russie	191	20,4%
2 Serbie-Monténégro	89	9,5%
3 Irak	58	6,2%
4 Afghanistan	53	5,7%
5 Congo RD	49	5,2%
6 Iran	41	4,4%
7 Arménie	39	4,2%
8 Slovaquie	35	3,7%
9 Guinée	32	3,4%
10 Cameroun	24	2,6%
Autres	325	34,7%
Total décembre 2007	936	100%
Pourcentage top 10	65%	

Top 5 des demandes d'asile multiples

Décembre 2007

Pays d'origine	Nombre
1 Russie	33
2 Iran	20
3 Serbie	17
4 Afghanistan	16
5 Slovaquie	14
Autres	84
Total décembre 2007	184

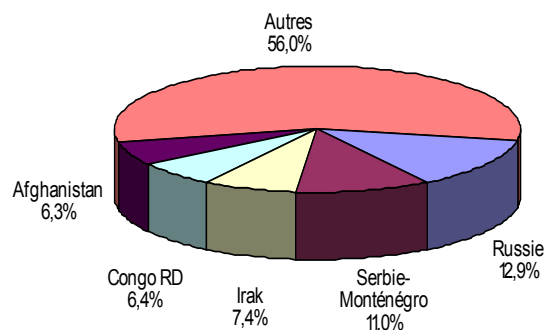
Graphique des demandes d'asile 2002-2007



Top 5 Pays d'origine

2007

Nombre de demandes d'asile 11.115



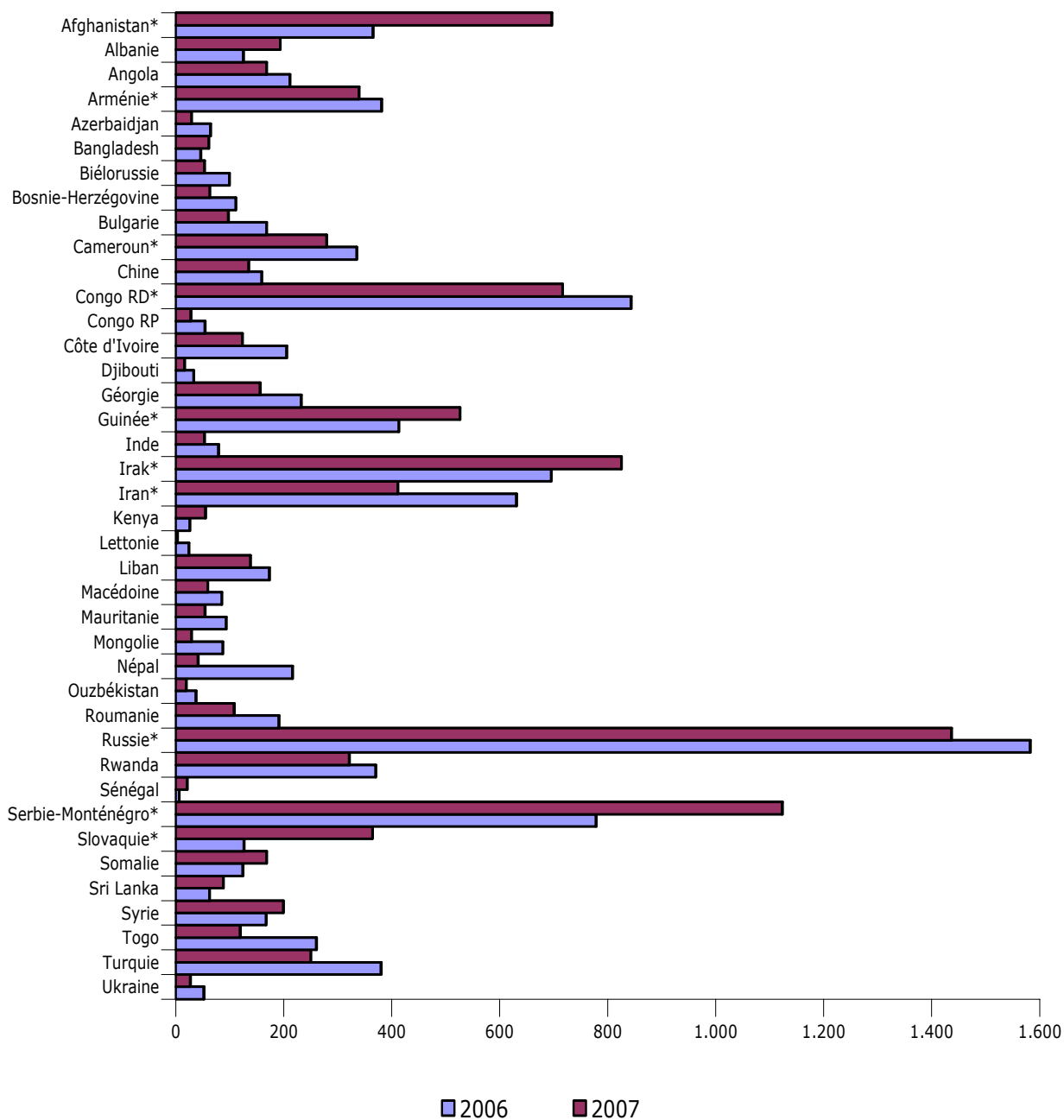
Comparaison des demandes d'asile en Belgique de 2006 à 2007

Sont prises en compte dans ce tableau, les nationalités dont le nombre de demandes d'asile a augmenté ou diminué d'au moins 15 unités

	Pays d'origine	2006	2007	Différence	(%)
<u>Augmentation</u>	Afghanistan	365	696	331	91%
	Albanie	125	193	68	54%
	Bangladesh	46	61	15	33%
	Guinée	413	526	113	27%
	Irak	695	825	130	19%
	Kenya	26	55	29	112%
	Sénégal	6	21	15	250%
	Serbie-Monténégro	778	1.123	345	44%
	Slovaquie	126	364	238	189%
	Somalie	124	168	44	35%
	Sri Lanka	62	88	26	42%
Syrie	167	199	32	19%	
<u>Diminution</u>	Angola	211	168	-43	-20%
	Arménie	381	339	-42	-11%
	Azerbaïdjan	64	29	-35	-55%
	Biélorussie	99	53	-46	-46%
	Bosnie-Herzégovine	111	63	-48	-43%
	Bulgarie	168	97	-71	-42%
	Cameroun	335	279	-56	-17%
	Chine	159	135	-24	-15%
	Congo RD	843	716	-127	-15%
	Congo RP	54	28	-26	-48%
	Côte d'Ivoire	205	123	-82	-40%
	Djibouti	33	16	-17	-52%
	Géorgie	232	156	-76	-33%
	Inde	79	53	-26	-33%
	Iran	631	411	-220	-35%
	Lettonie	24	3	-21	-88%
	Liban	173	138	-35	-20%
	Macédoine	85	59	-26	-31%
	Mauritanie	93	54	-39	-42%
	Mongolie	87	29	-58	-67%
	Népal	216	41	-175	-81%
	Ouzbékistan	37	19	-18	-49%
	Roumanie	191	108	-83	-43%
	Russie	1.582	1.436	-146	-9%
	Rwanda	370	321	-49	-13%
	Togo	260	119	-141	-54%
	Turquie	380	250	-130	-34%
	Ukraine	52	27	-25	-48%
	Autres	1.499	1.526	27	2%
	Total	11.587	11.115	-472	-4,07%

En italique et en gras : les pays du top 10 des demandes d'asile en Belgique en décembre 2007

Comparaison des demandes d'asile en Belgique en 2006 et 2007



* les nationalités du top 10 des demandes d'asile en Belgique en décembre 2007

2. Décisions dans les dossiers d'asile

A. Décisions Office des étrangers en 2007 (source: Office des étrangers)

Avant le 1er juin

	Janvier-mai
Recevables	985
26 Bis/25 Bis	2.590
Autres	1.184
Total	4.759

Après le 1er juin

	Juin-Novembre	Décembre	Total
Remise du dossier au CGRA	4.801	563	5.364
25/26 quater (Dublin)	579	73	652
13 quater	467	44	511
Renonciation, ...	438	85	523
Total	6.285	765	7.050

B. Recours urgents CGRA 2003-2007 (art. 63/2 de la loi du 15 décembre 1980)

Avant le 1er juin

Par année

Année	Nombre
2003	11.123
2004	10.452
2005	8.765
2006	7.467
2007	2.235
Total	40.042

Par mois en 2007

Mois	Nombre
Janvier	536
Février	552
Mars	609
Avril	446
Mai	92
Total	2.235

C. Décisions du CGRA

Avant le 1er juin

Examen en recevabilité

Total 2006	Nature des décisions	2006							2007					Total 2007	Derniers 12 mois
		Juin	Juil	Août	Sep	Oct	Nov	Déc	Jan	Fév	Mars	Avril	Mai		
3.372	Examens ultérieurs	349	307	227	198	275	247	232	187	259	253	283	282	1.264	3.099
4.263	Décisions confirmatives	436	336	336	288	268	240	204	188	234	234	287	100	1.043	3.151
567	Refus techniques, recours tardifs, avis défavorables	46	57	44	45	42	29	22	27	19	27	15	6	94	379
8.202	Total	831	700	607	531	585	516	458	402	512	514	585	388	2.401	6.629

Examen au fond

Total 2006	Nature des décisions	2006							2007					Total 2007	Derniers 12 mois
		Juin	Juil	Août	Sep	Oct	Nov	Déc	Jan	Fév	Mars	Avril	Mai		
1.914	Reconnaissance du statut de réfugié	186	156	150	199	175	103	121	97	143	100	132	133	605	1.695
4.976	Refus de reconnaissance	533	453	432	534	474	89	0	698	345	297	333	249	1.922	4.437
8	Octroi protection subsidiaire	0	0	0	0	5	3	0	24	10	25	21	15	95	103
624	Refus techniques	60	48	61	43	59	26	0	69	26	21	24	14	154	451
7.522	Total	779	657	643	776	713	221	121	888	524	443	510	411	2.776	6.686

Renonciation + clôture (naturalisations + décès) + Retour IOM

Total 2006	2006							2007					Total 2007	Derniers 12 mois	
	Juin	Juil	Août	Sep	Oct	Nov	Déc	Jan	Fév	Mars	Avril	Mai			
632	Clôture	53	35	45	39	51	42	29	23	18	21	25	18	105	399

Sans objet article 55 régularisation

Total 2006	2006							2007					Total 2007	Derniers 12 mois	
	Juin	Juil	Août	Sep	Oct	Nov	Déc	Jan	Fév	Mars	Avril	Mai			
120	Examen en recevabilité	16	3	6	4	8	4	2	6	3	4	1	2	16	59
496	Examen au fond	67	10	36	19	17	27	7	11	8	12	5	0	36	219
616	Total	83	13	42	23	25	31	9	17	11	16	6	2	52	278

Vue d'ensemble

Total 2006	2006							2007					Total 2007	Derniers 12 mois	
	Juin	Juil	Août	Sep	Oct	Nov	Déc	Jan	Fév	Mars	Avril	Mai			
8.202	Examen en recevabilité	831	700	607	531	585	516	458	402	512	514	585	388	2.401	6.629
7.522	Examen au fond	779	657	643	776	713	221	121	888	524	443	510	411	2.776	6.686
632	Clôture	53	35	45	39	51	42	29	23	18	21	25	18	105	399
616	Article 55 régularisation	83	13	42	23	25	31	9	17	11	16	6	2	52	278
16.972	Total	1.746	1.405	1.337	1.369	1.374	810	617	1.330	1.065	994	1.126	819	5.334	13.992

Après le 1er juin

	Juin	Juil	Août	Sept	Oct	Nov	Dec	Total
Reconnaissance de la qualité de réfugié	187	204	174	162	186	172	151	1.236
Attribution du statut de protection subsidiaire	13	36	35	27	25	21	29	186
Refus du statut de réfugié et refus du statut de protection subsidiaire	808	643	613	491	622	461	441	4.079
Refus de prise en considération d'une demande d'asile (ressortissant UE)	50	39	38	55	53	58	89	382
Refus technique	54	24	41	28	41	48	37	273
Exclusion du statut de réfugié et exclusion du statut de protection subsidiaire	2	0	0	5	1	2	1	11
Exclusion du statut de réfugié et refus de la protection subsidiaire	0	0	0	1	0	0	0	1
Refus du statut de réfugié et exclusion du statut de protection subsidiaire	1	2	1	2	2	3	0	11
Refus du statut de réfugié et refus de la protection subsidiaire en application de l'art. 52 de la Loi sur les étrangers	0	2	0	0	0	0	2	4
Retrait du statut	2	6	3	2	2	0	0	15
Renonciation + clôture + départ IOM	9	23	10	16	15	20	15	108
Sans objet article 55 régularisation	4	11	1	0	13	6	2	37
Sans objet (décès)	0	2	0	0	1	0	0	3
Sans objet (nationalité belge)	0	0	5	0	0	6	0	11
Total	1.130	992	921	789	961	797	767	6.357

Top 10 des décisions en reconnaissance du statut de réfugié par nationalité en 2007

Pays d'origine	Janv	Fév	Mars	Avril	Mai	Juin	Juil	Août	Sep	Oct	Nov	Déc	Total
Russie	29	53	30	33	35	24	44	37	30	17	26	19	377
Rwanda	8	9	17	28	20	35	23	11	8	25	10	17	211
Irak	5	11	9	11	6	14	10	15	13	19	25	22	160
Serbie	0	4	2	6	7	17	17	13	25	19	26	9	145
Congo (RD)	7	16	2	8	9	14	17	12	6	17	9	8	125
Chine	6	9	2	5	5	14	10	18	8	16	6	1	100
Guinée	9	8	5	4	3	12	9	7	7	9	8	12	93
Cameroun	3	2	1	2	1	5	6	7	6	6	6	5	50
Côte d'Ivoire	5	4	10	4	7	2	5	0	4	5	2	2	50
Burundi	0	2	1	6	5	12	7	1	0	4	5	3	46
Syrie	2	0	0	3	4	1	6	6	6	9	5	2	44
Autres	23	25	21	22	31	37	50	47	49	40	44	51	440
Total	97	143	100	132	133	187	204	174	162	186	172	151	1.841

Octroi de la protection subsidiaire par nationalité en 2007

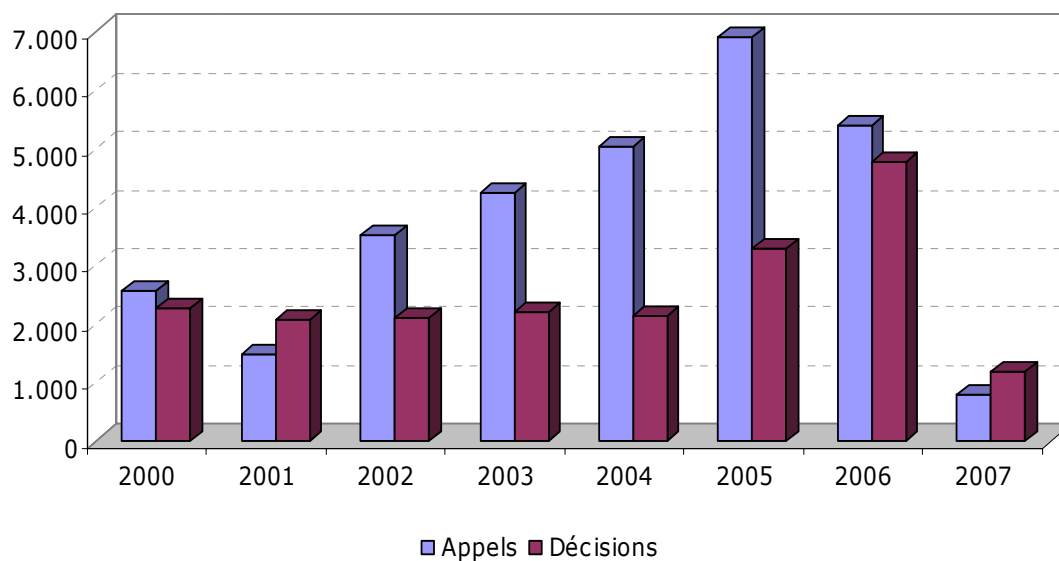
Pays d'origine	Janv	Fév	Mars	Avril	Mai	Juin	Juil	Août	Sep	Oct	Nov	Déc	Total
Irak	22	8	25	14	9	11	25	24	24	20	8	13	203
Somalie	0	0	0	1	3	1	7	4	2	4	6	9	37
Afghanistan	0	0	0	0	1	0	0	4	0	0	7	2	14
Inconnu	0	0	0	0	1	0	1	1	1	0	0	3	7
Erythrée	2	2	0	0	1	0	0	0	0	1	0	0	6
Palestine	0	0	0	1	0	0	3	1	0	0	0	0	5
Congo (RD)	0	0	0	1	0	1	0	0	0	0	0	0	2
Guinée	0	0	0	1	0	0	0	0	0	0	0	1	2
Russie	0	0	0	2	0	0	0	0	0	0	0	0	2
Côte d'Ivoire	0	0	0	1	0	0	0	0	0	0	0	0	1
Israël	0	0	0	0	0	0	0	1	0	0	0	0	1
Soudan	0	0	0	0	0	0	0	0	0	0	0	1	1
Total	24	10	25	21	15	13	36	35	27	25	21	29	281

D. Commission permanente de recours des réfugiés (source : CPRR)
Appels et décisions

Année	Appels	Décisions	Différence	Arriéré
1988-1999	18.405	17.477	928	928
2000	2.572	2.260	312	1.240
2001	1.479	2.058	-579	661
2002	3.504	2.105	1.399	2.060
2003	4.238	2.192	2.046	4.106
2004	5.017	2.140	2.877	6.983
2005	6.893	3.279	3.614	10.597
2006	5.386	4.770	616	11.213
2007	781	1.188	-407	10.806
Total	48.275	37.469		10.806

Appels et décisions 2007

Année	Appels	Décisions	Différence	Arriéré
Arriéré 2006	5.386	4.770	616	11.213
Janvier	40	526	-486	10.727
Février	741	662	79	10.806
Total	781	1.188		10.806

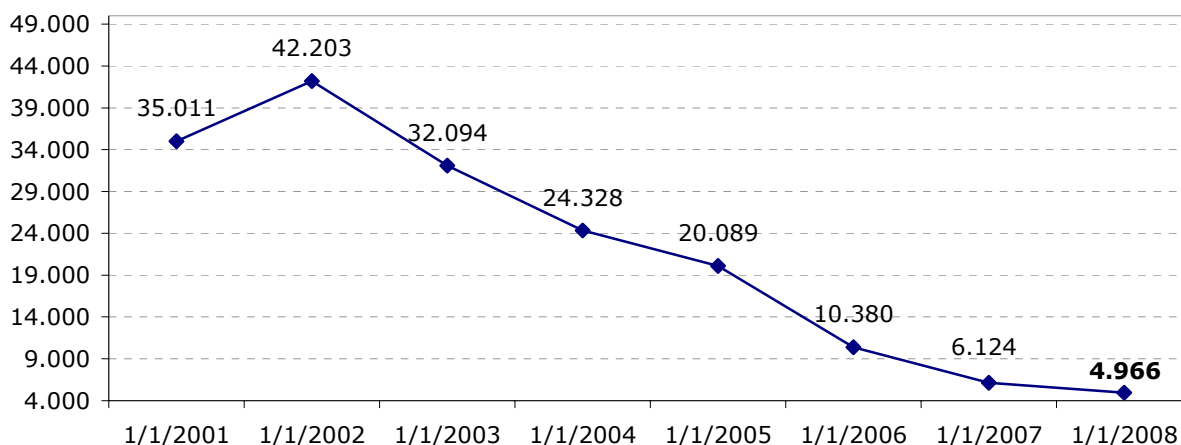
Appels et décisions en 2000-2007


3. Evolution de l'arriéré du CGRA

Arriéré dans le traitement des demandes d'asile au CGRA

Arriéré par année

1/1/2001	35.011
1/1/2002	42.203
1/1/2003	32.094
1/1/2004	24.328
1/1/2005	20.089
1/1/2006	10.380
1/1/2007	6.124
1/1/2008	4.966



Arriéré par mois en 2007

1 janvier	6.124
1 février	5.733
1 mars	5.747
1 avril	5.921
1 mai	5.793
1 juin	5.495
1 juillet	5.540
1 août	5.563
1 septembre	5.444
1 octobre	5.375
1 novembre	5.198
1 décembre	5.111
31 décembre	4.966

