



**COMMISSARIAT GÉNÉRAL
AUX RÉFUGIÉS ET AUX
APATRIDES**

**STATISTIQUES
D'ASILE
2008**

Table des matières

1. Aperçu des demandes d'asile en Belgique	2
Premières demandes d'asile par mois 2006-2008 Graphique des premières demandes d'asile en 2006-2008 Demandes d'asile par année 1990-2008	
Demandes d'asile par mois en 2008	3
Graphique des demandes d'asile en 2006-2008 Demandeurs d'asile – proportion hommes/femmes (2007-2008) Demandeurs d'asile – mineurs non accompagnés (2008)	
Top 10 des nationalités sur les 12 derniers mois	4
Top 10 des demandes d'asile en décembre 2008 Top 10 des demandes d'asile multiples en 2008 Top 5 des demandes d'asile (mineurs non-accompagnés) en 2008	
Comparaison des demandes d'asile de 2007 à 2008	5
Demandes d'asile en Belgique en 2007-2008 par nationalité.....	6
 2. Décisions dans les dossiers d'asile	 7
A. Décisions à l'Office des étrangers en 2008	
B. Décisions au CGRA en 2007-2008	
Top 10 des décisions en reconnaissance par nationalité en 2008.....	8
Octroi de la protection subsidiaire par nationalité en 2008 Pourcentage des reconnaissances (depuis la nouvelle procédure d'asile 2007-2008) Pourcentage des reconnaissances – mineurs non accompagnés (depuis la nouvelle procédure d'asile 2007-2008)	
 3. Evolution de l'arriéré du CGRA (2001-2008)	 9



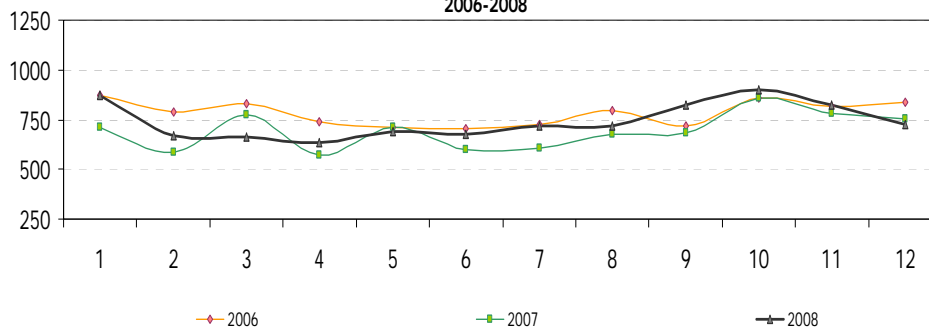
1. Aperçu des demandes d'asile en Belgique

(source: Office des étrangers)

Premières demandes d'asile par mois (2006-2008)

	2006	2007	2008
Janvier	875	712	873
Février	788	588	669
Mars	828	773	663
Avril	737	570	637
Mai	715	715	689
Juin	705	599	676
Juillet	724	604	716
Août	796	677	719
Septembre	716	684	824
Octobre	859	861	902
Novembre	819	780	824
Décembre	838	752	729
Total	9400	8315	8921

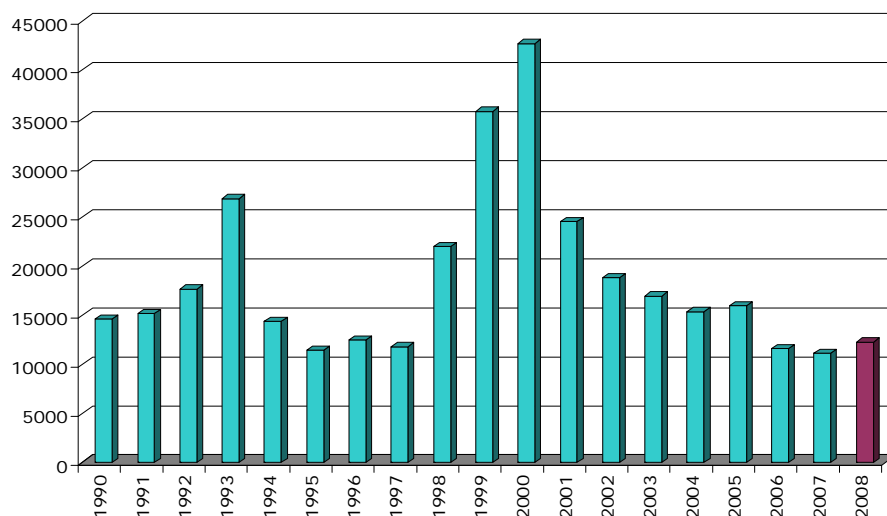
Grafique des premières demandes d'asile
2006-2008



Demandes d'asile par année de 1990-2008

(y compris les demandes multiples)

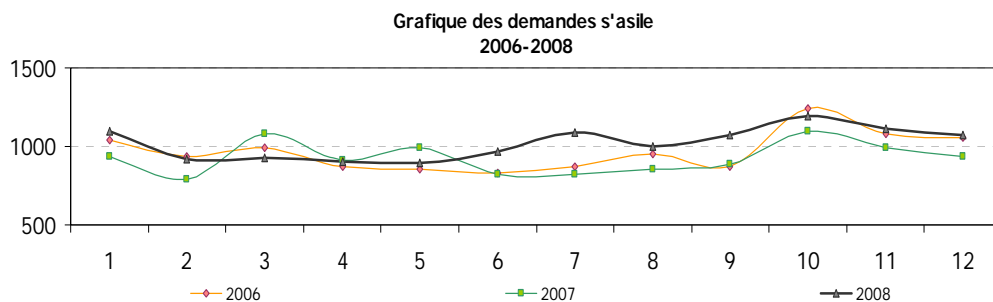
Année	Nombre
1990	14580
1991	15173
1992	17647
1993	26882
1994	14353
1995	11420
1996	12443
1997	11788
1998	21965
1999	35778
2000	42691
2001	24549
2002	18805
2003	16940
2004	15357
2005	15957
2006	11587
2007	11115
2008	12252



Demandses d'asile par mois (2006-2008)

(y compris les demandes multiples)

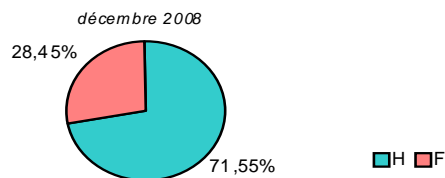
	2006	2007	2008
Janvier	1038	934	1097
Février	934	787	918
Mars	988	1081	926
Avril	870	908	907
Mai	854	995	899
Juin	834	825	971
Juillet	872	822	1087
Août	954	856	1000
Septembre	870	887	1071
Octobre	1238	1094	1190
Novembre	1082	990	1116
Décembre	1053	936	1070
Total	11587	11115	12252



Demandeurs d'asile – proportion hommes/femmes (2007-2008)

(source: CGRA)

	H	F
2007	67,16%	32,84%
2008	69,21%	30,79%



Demandeurs d'asile – mineurs non accompagnés (2008)

(< 18 ans)

	janv	févr	mars	avr	mai	juin	juil	août	sept	oct	nov	déc	2008	% 2008
H	35	22	31	23	16	31	25	34	36	48	45	26	372	71,40%
F	12	15	10	11	15	7	6	8	14	23	19	9	149	28,60%
TOT	47	37	41	34	31	38	31	42	50	71	64	35	521	100%



Top 10 des nationalités sur les 12 derniers mois

		2008												Total 2007
Total 2007	Pays d'origine	Jan	Fév	Mars	Avr	Mai	Juin	Juil	Août	Sep	Oct	Nov	Déc	Total 2008
1436	Russie	258	117	108	129	111	120	139	125	101	165	115	132	1620
825	Iraq	82	84	80	84	77	90	92	69	92	113	92	115	1070
696	Afghanistan	63	67	60	33	57	76	78	94	73	88	90	100	879
526	Guinée	55	53	63	24	46	46	62	53	52	76	82	49	661
411	Iran	30	47	53	53	42	49	66	56	48	49	53	68	614
716	Congo RD	57	49	54	51	37	46	38	42	57	45	57	46	579
1219	Serbie	84	69	60	45	29	38	29	30	46	43	57	42	572
	Kosovo				16	35	65	44	42	59	68	78	71	478
339	Arménie	41	21	35	40	42	43	53	34	46	38	28	40	461
279	Cameroun	23	32	31	45	29	24	34	26	42	36	27	18	367
5140	Autres	404	379	382	387	394	374	452	429	455	469	437	389	4951
11587	TOTAL	1097	918	926	907	899	971	1087	1000	1071	1190	1116	1070	12252

Top 10 des demandes d'asile
Décembre 2008

Pays d'origine	Nombre	%
1 Russie	132	12,3%
2 Iraq	115	10,7%
3 Afghanistan	100	9,3%
4 Kosovo	71	6,6%
5 Iran	68	6,4%
6 Guinée	49	4,6%
7 Congo RD	46	4,3%
8 Serbie	42	3,9%
9 Arménie	40	3,7%
10 Géorgie	29	2,7%
Autres	378	35,3%
Total déc 2008	1070	100%
Pourcentage top 10	64,7%	

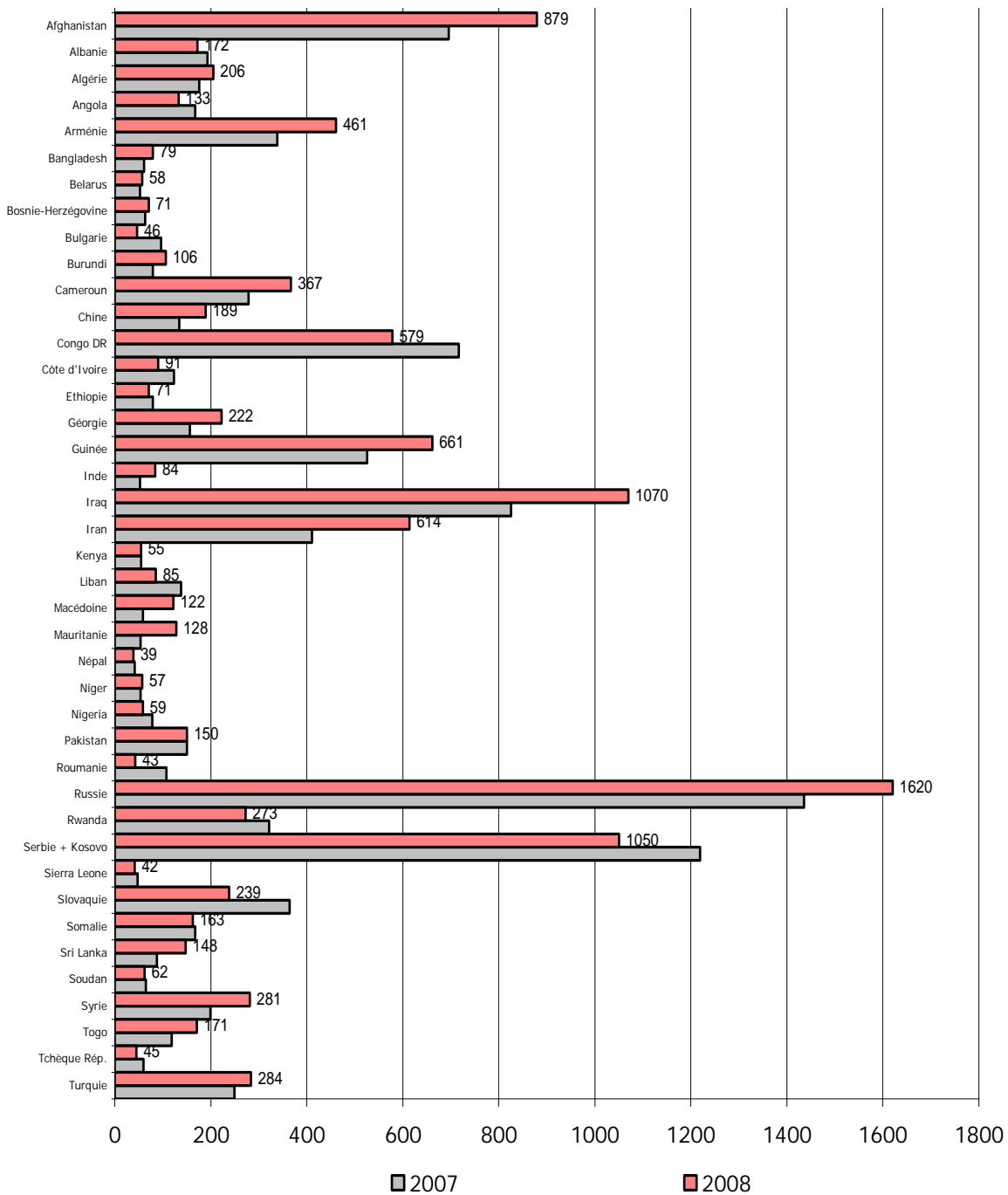
Top 10 des demandes d'asile multiples

Pays d'origine	Nov	Déc	2008
1 Russie	36	44	444
2 Iran	33	47	389
3 Iraq	30	47	372
4 Afghanistan	41	43	290
5 Slovaquie	12	11	155
6 Serbie	8	10	154
7 Syrie	5	9	109
8 Kosovo	12	9	86
9 Chine	13	16	83
10 Géorgie	4	10	81
Autres	98	95	1167
Total	292	341	3330

Top 5 des demandes d'asile (mineurs non-accompagnés)
2008

Pays d'origine	Nombre	%
1 Afghanistan	120	23,0%
2 Guinée	90	17,3%
3 DR Congo	35	6,7%
4 Iraq	28	5,4%
5 Russie	27	5,2%
Autres	221	42,4%
Total 2008	521	100%



Comparaison des demandes d'asile de 2007 à 2008 (source: Office des étrangers)


Demandes d'asile en 2007 et en 2008 par nationalité

(source: Office des étrangers)

pays d'origine	2007	2008
Afghanistan	696	879
Afrique du Sud	0	1
Albanie	193	172
Algérie	176	206
Angola	168	133
Arménie	339	461
Azerbaïdjan	29	53
Bangladesh	61	79
Belarus	53	58
Bénin	7	16
Bhoutan	16	34
Bosnie-Herzégovine	63	71
Brésil	2	1
Bulgarie	97	46
Burkina-Faso	24	32
Burundi	80	106
Canada	1	1
Cameroun	279	367
Cap-Vert	0	1
Centr. Afr. Rép.	2	7
Chine	135	189
Colombia	10	4
Congo DR	716	579
Congo RP	28	30
Corée du Nord	6	2
Côte d'Ivoire	123	91
Croatie	7	3
Cuba	4	2
Djibouti	16	26
Dominicaine Rép.	1	1
Egypte	26	24
Equateur	2	2
Erythrée	27	35
Ethiopie	80	71
Gabon	7	4
Gambie	19	35
Géorgie	156	222
Ghana	18	20
Guinée	526	661
Guinée-Bissao	2	1
Haiti	5	1
Hongrie	23	16
Inde	53	84
Indonésie	1	1
Iran	411	614
Iraq	825	1070
Israël	11	18
Jamaïque	1	4
Jordanie	9	21
Kazakhstan	11	16
Kenya	55	55
Kirghizstan	23	14
Koweït	0	1
Lettonie	3	5
Liban	138	85
Libéria	22	23
Libye	17	15
Lituanie	0	1

pays d'origine	2007	2008
Macédoine	59	122
Madagascar	1	1
Mali	4	5
Maroc	25	36
Mauritanie	54	128
Moldavie	19	14
Mongolie	29	43
Montenegro	4	7
Myanmar	8	9
Népal	41	39
Niger	54	57
Nigeria	78	59
Ouganda	18	13
Ouzbékistan	19	15
Pakistan	150	150
Palestina	7	5
Pologne	9	2
Roumanie	108	43
Russie	1436	1620
Rwanda	321	273
Sénégal	21	50
Serbie	1219	572
Kosovo		478
Sierra Leone	48	42
Slovaquie	364	239
Somalie	168	163
Soudan	65	62
Sri Lanka	88	148
Syrie	199	281
Tadjikistan	6	1
Tanzania	17	49
Tchad	13	16
Tchèque Rép.	60	45
Timor	0	2
Togo	119	171
Tunisie	10	6
Turquie	250	284
Ukraine	27	61
Venezuela	0	1
Viêtnam	13	9
Zimbabwe	5	8
Yemen	14	7
Autres	24	14
Indéterminé	133	126
Apatride	5	6
Total	11115	12252



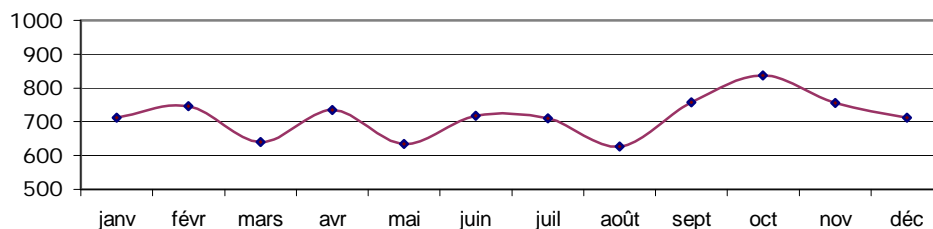
2. Décisions dans les dossiers d'asile

A. Décisions Office des étrangers en 2008

(source: Office des étrangers)

	Jan-Nov 2008	Déc 2008	Total
Remise du dossier au CGRA	7896	713	8609
25/26 quater (Dublin)	893	85	978
13 quater	1457	230	1687
Renonciation, ...	537	15	552
Total	10783	1043	11826

remise dossiers au CGRA (2008)



B. Décisions du CGRA en 2008

	Janv	Fév	Mars	Avril	Mai	Juin	Juil	Août	Sept	Oct	Nov	Déc	Total
Reconnaissance de la qualité de réfugié	157	166	163	237	174	215	219	112	185	198	153	164	2143
Attribution du statut de protection subsidiaire	24	19	28	46	26	47	40	24	33	37	28	42	394
Refus du statut de réfugié et refus du statut de protection subsidiaire	407	440	409	502	374	531	483	322	466	660	424	456	5474
Refus de prise en considération d'une demande d'asile (ressortissant UE)	43	11	24	30	20	25	27	30	32	41	9	22	314
Refus du statut de réfugié et refus du statut de protection subsidiaire (art.52)				2				1	1	1			5
Refus technique	23	16	29	33	25	30	40	35	30	27	27	30	345
Exclusion du statut de réfugié et exclusion du statut de protection subsidiaire		1	1	1		3	1			2	2	3	14
Exclusion du statut de réfugié et refus du statut de protection subsidiaire						1							1
Refus du statut de réfugié et exclusion du statut de protection subsidiaire	2	0	3	0	2	2	5	1	1	1	1	1	19
Retrait du statut de réfugié (fraude)	5	1	5			5			1	5	1		23
Retrait du statut de protection subsidiaire (fraude)					1								1
Renonciation + clôture + départ IOM	18	10	17	12	4	20	16	9	15	28	8	12	169
Sans objet article 55 régularisation	8	5	9	2	2	4	1	1	2		5	1	40
Sans objet (nationalité belge-décès)	1	7	4	2		1	1		1	2	1	2	22
Total	688	676	692	867	628	884	833	535	767	1002	659	733	8964



Top 10 des décisions en reconnaissance du statut de réfugié par nationalité en 2008

Pays d'origine	Janv	Fév	Mars	Avril	Mai	Juin	Juil	Août	Sept	Oct	Nov	Déc	Total
Russie	25	33	23	54	27	29	38	18	19	23	24	19	332
Irak	20	23	15	36	24	27	24	20	24	12	20	28	273
Guinée	4	13	5	13	27	30	25	17	21	27	14	18	214
Serbie	14	14	12	30	19	26	16	6	1	1	2	3	144
Rwanda	15	9	12	10	7	11	13	5	13	12	6	9	122
Congo RD	9	10	8	17	6	12	14	3	5	8	7	8	107
Afghanistan	2	4	9	10	6	9	8	3	6	10	8	9	84
Sri Lanka	1	1	5	6	11	7	7	2	8	14	8	8	78
China	6	1	3	2	4	4	12	4	11	11	9	9	76
Syrie	2	3	3	8	4	6	8	1	4	11	9	3	62
Autres	59	54	68	51	39	54	54	33	73	69	46	50	650
Total	157	165	163	237	174	215	219	112	185	198	153	164	2143

Octroi de la protection subsidiaire par nationalité en 2008

Pays d'origine	Janv	Fév	Mars	Avril	Mai	Juin	Juil	Août	Sep	Oct	Nov	Déc	Total
Irak	12	15	14	30	15	30	20	15	24	18	18	18	229
Afghanistan	1	3	4	8	3	13	11	4	5	8	5	14	79
Somalie	8		6	4	6	2	2	3		3	2	3	39
Soudan	1	1	1	2	1		1		3		1	1	12
Congo (RD)			1	1	1	1	2	1	1	1	1		10
Albanie										4			4
Israël				1						3			4
Inconnu						1					1	2	4
Apatrides	2		2										4
Palestine								1				2	3
Guinée							1					1	2
Sierra Leone							1						1
Ouganda							1						1
Iran							1						1
Angola												1	1
Total	24	19	28	46	26	47	40	24	33	37	28	42	394

Pourcentage des reconnaissances (depuis la nouvelle procédure d'asile 2007-2008)

(reconnaissance du statut de réfugié + octroi de la protection subsidiaire)

	H	F	TOT
2007	21,1%	23,9%	22,4%
2008	27,2%	30,3%	28,6%

Pourcentage des reconnaissances – mineurs non accompagnés (depuis la nouvelle procédure d'asile 2007-2008)

(reconnaissance du statut de réfugié + octroi de la protection subsidiaire)

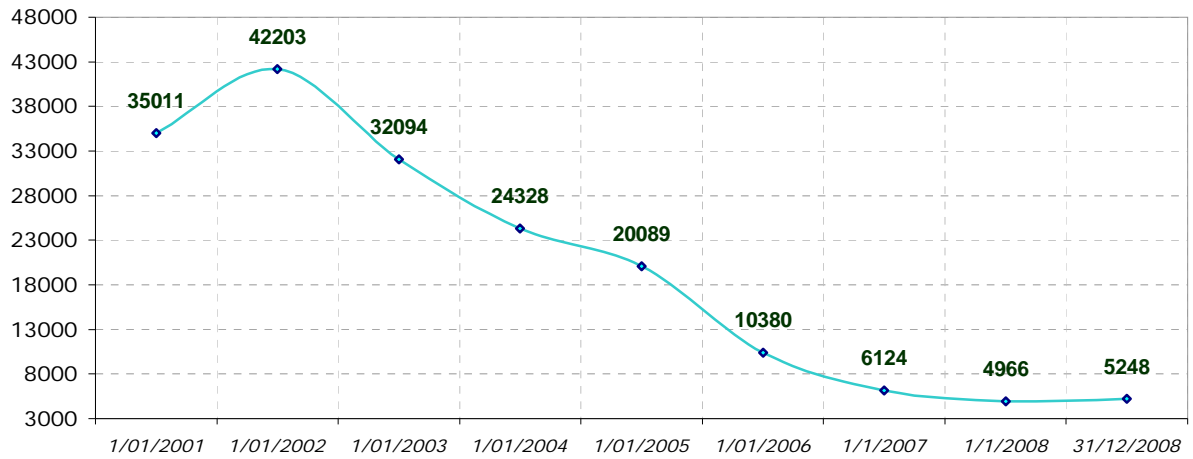
	H	F	TOT
2007	24,6%	30,6%	26,9%
2008	36,9%	50,9%	41,7%



3. Evolution de l'arriéré du CGRA

(Arriéré dans le traitement des demandes d'asile au CGRA)

Arriéré par année



Arriéré par mois en 2008

