



COMMISSARIAT GÉNÉRAL AUX RÉFUGIÉS ET AUX APATRIDES

STATISTIQUES D'ASILE Avril 2011

Editeur responsable : Commissariat général aux réfugiés et aux apatrides
Service communication – information – presse
cgra.info@ibz.fgov.be

Contact : Damien Dermaux – damien.dermaux@ibz.fgov.be – (+32) 2 205 56 27

Date de parution : 03/05/2011

Table des matières

I. Récapitulatif des statistiques d’asile en 2011	2
1. Sur l’année	
2. En avril	
II. Aperçu des demandes d’asile en Belgique	3
1. Total des demandes d’asile (premières demandes + demandes multiples)	3
a. Demandes d’asile par mois en 2006-2011	
b. Demandes d’asile par année 1990-2011	
c. Top 10 des demandes d’asile en avril 2011	
d. Top 10 des demandes d’asile en 2011	
e. Demandes d’asile – proportion hommes/femmes en 2007-2011	
f. Demandes d’asile en 2008, 2009, 2010 et 2011 par nationalité	
2. Premières demandes d’asile	6
a. Premières demandes d’asile par mois en 2006-2011	
b. Premières demandes d’asile par année 2006-2011	
3. Demandes d’asile multiples	7
a. Demandes d’asile multiples par mois en 2006-2011	
b. Demandes d’asile multiples par année 2006-2011	
c. Top 10 des demandes d’asile multiples en avril 2011	
d. Top 10 des demandes d’asile multiples en 2011	
4. Mineurs d’âge étrangers non accompagnés (MENA)	9
a. Demandes d’asile MENA par mois en 2006-2011	
b. Demandes d’asile MENA par année 2006-2011	
c. Top 5 des demandes d’asile MENA en avril 2011	
d. Top 5 des demandes d’asile MENA en 2011	
e. Demandes d’asile MENA – proportion garçons/filles en 2007-2011	
III. Décisions dans les dossiers d’asile en 2011	11
1. Décisions à l’Office des étrangers	
2. Décisions au CGRA	
a. Décisions globales	
b. Décisions en reconnaissance du statut de réfugié par nationalité	
c. Octroi de la protection subsidiaire par nationalité	
IV. Evolution de la charge de travail du CGRA	14



I. Récapitulatif des statistiques d'asile en 2011

(source: Office des étrangers)

1. Sur l'année

Demandes d'asile	Nombre de dossiers	% dossiers par rapport total demandes d'asile
Total demandes d'asile	7.757	
Premières demandes d'asile	6.376	82,20%
Demandes d'asile multiples	1.381	17,80%
MENA	654	8,43%
Décisions	Nombre de décisions	% par rapport au total décisions
Décisions prises par le CGRA	4.729	
Reconnaissance du statut de réfugié	823	17,40%
Protection subsidiaire (PS)	274	5,79%
Refus statut de réfugié et de PS	3.197	67,60%
Autres décisions	435	9,20%
Arriéré du CGRA	12.967	

2. En avril

Demandes d'asile	Nombre de dossiers	% dossiers par rapport total demandes d'asile
Total demandes d'asile	1.933	
Premières demandes d'asile	1.590	82,26%
Demandes d'asile multiples	343	17,74%
MENA	171	8,85%
Décisions	Nombre de décisions	% par rapport au total décisions
Décisions prises par le CGRA	1.293	
Reconnaissance du statut de réfugié	202	15,62%
Protection subsidiaire (PS)	84	6,50%
Refus statut de réfugié et de PS	902	69,76%
Autres décisions	105	8,12%
Arriéré du CGRA	12.967	

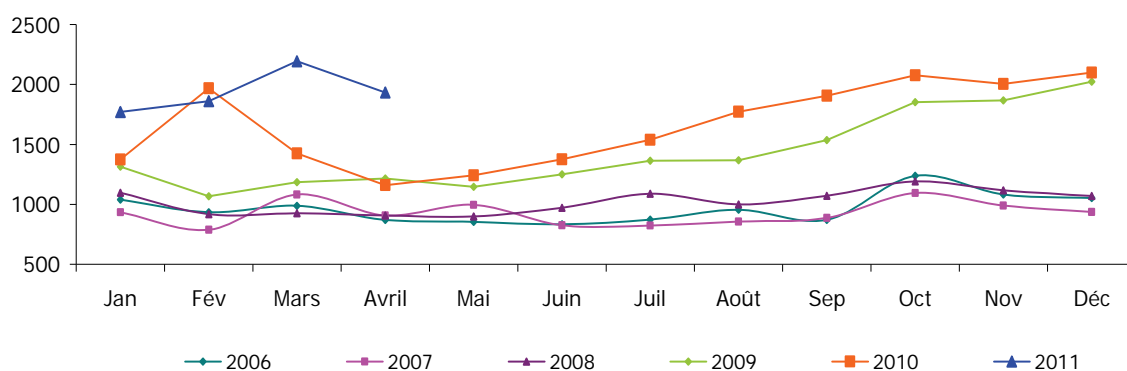
II. Aperçu des demandes d'asile en Belgique

(source: Office des étrangers sauf mention contraire)

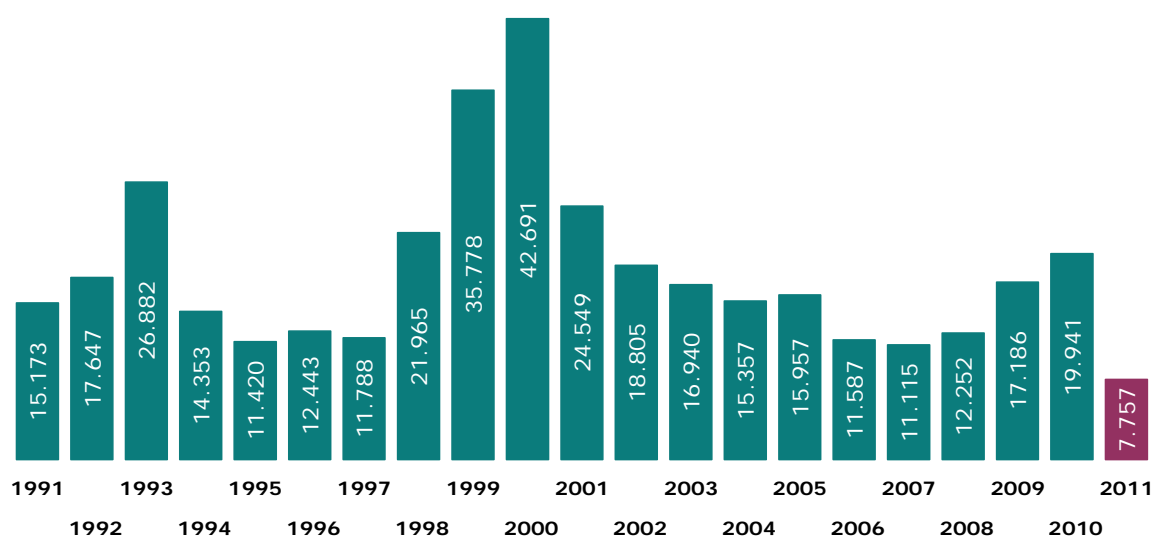
1. Total des demandes d'asile (premières demandes + demandes multiples)

a. Demandes d'asile par mois (2006-2011)

	2006	2007	2008	2009	2010	2011	+/- en % 2011 vs 2010	+/- en % mois précédent
Janvier	1.038	934	1.097	1.314	1.373	1.771	28,99%	-15,67%
Février	934	787	918	1.068	1.968	1.860	-5,49%	5,03%
Mars	988	1.081	926	1.185	1.424	2.193	54,00%	17,90%
Avril	870	908	907	1.215	1.160	1.933	66,64%	-11,86%
Mai	854	995	899	1.145	1.243			
Juin	834	825	971	1.251	1.375			
Juillet	872	822	1.087	1.363	1.539			
Août	954	856	1.000	1.368	1.773			
Septembre	870	887	1.071	1.535	1.906			
Octobre	1.238	1.094	1.190	1.853	2.076			
Novembre	1.082	990	1.116	1.866	2.004			
Décembre	1.053	936	1.070	2.023	2.100			
Total	11.587	11.115	12.252	17.186	19.941	7.757		



b. Demandes d'asile par année (1990 jusqu'à la fin avril 2011)



c. Top 10 des demandes d'asile en avril 2011

	Pays d'origine	Nombre	%
1	Afghanistan	244	12,6%
2	Guinée	171	8,8%
3	Irak	153	7,9%
4	Kosovo	152	7,9%
5	Serbie	106	5,5%
6	Macédoine	100	5,2%
7	Russie	89	4,6%
8	Congo RD	62	3,2%
9	Côte d'Ivoire	58	3,0%
10	Pakistan	50	2,6%
	Autres pays	748	38,7%
Total avril 2011		1.933	100%
Pourcentage top 10		61,3%	

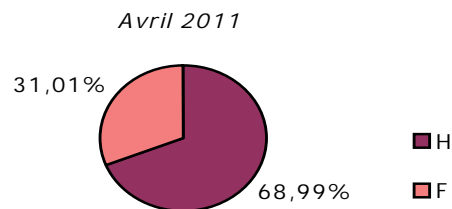
d. Top 10 des demandes d'asile en 2011

	Pays d'origine	Nombre	%
1	Afghanistan	856	11,0%
2	Guinée	684	8,8%
3	Kosovo	617	8,0%
4	Irak	584	7,5%
5	Serbie	544	7,0%
6	Russie	425	5,5%
7	Macédoine	361	4,7%
8	Congo RD	284	3,7%
9	Arménie	213	2,7%
10	Côte d'Ivoire	200	2,6%
	Autres pays	2.989	38,5%
Total 2011		7.757	100%
Pourcentage top 10		61,5%	

e. Demandes d'asile – proportion hommes/femmes en 2007-2011

(source : CGRA)

	Hommes	Femmes
2007	67,14%	32,86%
2008	69,27%	30,73%
2009	69,17%	30,83%
2010	68,22%	31,78%
2011	69,33%	30,67%



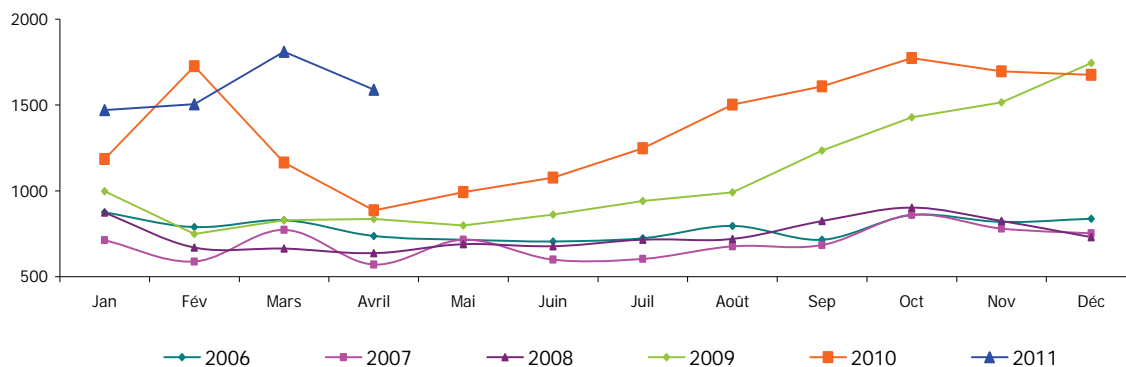
f. Demandes d'asile en 2008, 2009, 2010 et 2011 par nationalité
 (en bleu et en gras, le top 10 de l'année 2011)

Pays d'origine	2008	2009	2010	2011	Pays d'origine	2008	2009	2010	2011
Afghanistan	879	1.659	1.411	856	Koweït	1	0	1	0
Afrique du Sud	1	1	0	0	Lettonie	5	3	2	0
Albanie	172	256	204	100	Liban	85	95	70	23
Algérie	206	275	287	94	Libéria	23	27	27	9
Allemagne	0	2	0	0	Libye	15	19	19	27
Angola	133	142	153	54	Lituanie	1	5	1	0
Arabie Saoudite	0	0	1	1	Macédoine	122	201	1.082	361
Argentine	0	0	8	0	Madagascar	1	3	2	2
Arménie	461	1.099	986	213	Malaisie	0	2	0	0
Azerbaïdjan	53	54	72	26	Mali	5	11	25	6
Bangladesh	79	75	177	100	Malte	0	0	2	0
Bénin	16	50	56	17	Maroc	36	53	46	23
Bhoutan	34	24	19	3	Maurice	0	1	3	5
Biélorussie	58	40	53	15	Mauritanie	128	187	206	58
Bosnie-Herzégovine	71	90	106	40	Mexique	0	1	1	1
Brésil	1	2	3	0	Moldavie	14	29	14	1
Bulgarie	46	101	79	23	Mongolie	43	85	61	22
Burkina-Faso	32	52	69	20	Monténégro	7	12	14	9
Burundi	106	120	132	55	Mozambique	0	0	0	1
Cambodge	0	1	0	0	Myanmar	9	8	14	1
Cameroun	367	302	357	155	Népal	39	65	203	77
Canada	1	0	0	0	Niger	57	71	78	19
Cap-Vert	1	0	0	0	Nigeria	59	101	138	58
Centrafricaine Rép.	7	6	4	1	Ouganda	13	23	15	7
Chine	189	329	235	124	Ouzbékistan	15	14	20	5
Colombie	4	8	13	1	Pakistan	150	233	340	175
Congo RD	579	670	786	284	Palestine	5	9	37	18
Congo RP	30	14	22	8	Panama	0	2	0	0
Corée du Nord	2	4	16	16	Pays-Bas	0	2	1	0
Côte d'Ivoire	91	88	173	200	Pérou	0	1	0	0
Croatie	3	16	15	2	Philippines	0	1	0	1
Cuba	2	3	2	1	Pologne	2	6	0	0
Djibouti	26	39	31	15	Roumanie	43	98	56	30
Dominicaine Rép.	1	9	1	2	Russie	1.620	1.605	1.526	425
Egypte	24	29	29	38	Rwanda	273	308	337	131
Emirats Arabes Unis	0	2	0	0	Salvador	0	0	0	10
Equateur	2	0	0	0	Sénégal	50	113	252	103
Erythrée	35	69	110	21	Serbie	572	514	1.233	544
Espagne	0	3	1	1	Sierra Leone	42	45	65	28
Estonie	0	0	1	0	Slovaquie	239	261	53	7
Etats-Unis	0	0	3	2	Slovénie	0	1	0	0
Ethiopie	71	89	72	11	Somalie	163	216	294	130
France	0	0	0	1	Soudan	62	89	92	24
Gabon	4	5	10	1	Sri Lanka	148	216	140	63
Gambie	35	41	57	15	Suriname	0	4	5	3
Géorgie	222	327	323	95	Syrie	281	347	388	134
Ghana	20	29	65	32	Tadjikistan	1	5	7	2
Grèce	0	0	1	0	Tanzanie	49	90	89	56
Guatemala	0	7	1	0	Tchad	16	16	21	2
Guinée	661	1.052	1.398	684	Tchèque	45	48	21	9
Guinée équatoriale	0	3	3	0	Thaïlande	0	1	1	0
Guinée-Bissao	1	3	5	3	Timor-Leste	2	0	0	0
Guyane	0	1	0	0	Togo	171	130	246	67
Haiti	1	1	9	4	Tunisie	6	21	20	28
Hongrie	16	143	36	2	Turkmenistan	0	5	3	1
Inde	84	123	151	56	Turquie	284	259	277	114
Indonésie	1	3	0	0	Ukraine	61	33	62	14
Irak	1.070	1.386	1.769	584	Venezuela	1	0	2	0
Iran	614	732	386	131	Viêtnam	9	10	18	2
Israël	18	8	7	6	Yemen	7	8	11	10
Italie	0	0	1	0	Zimbabwe	8	4	3	2
Jamaïque	4	1	1	0					
Jordanie	21	15	10	10	Autres	14	15	10	9
Kazakhstan	16	44	75	14	Indéterminé	126	199	254	85
Kenya	55	42	65	20	Apatride	6	7	7	0
Kirghizstan	14	19	117	41	Réfugié	0	1	1	0
Kosovo	478	1.539	1.848	617	Total	12.252	17.186	19.941	7.757

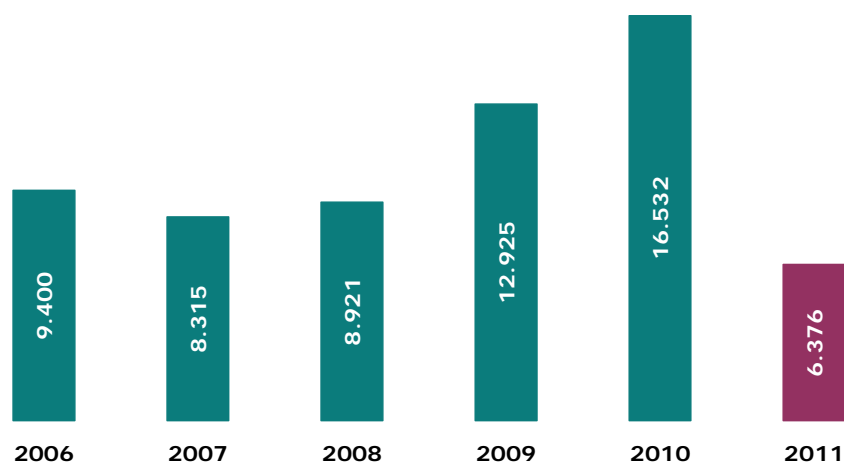
2. Premières demandes d'asile

a. Premières demandes d'asile par mois (2006-2011)

	2006	2007	2008	2009	2010	2011	+/- en % 2011 vs 2010	+/- en % mois précédent
Janvier	875	712	873	998	1.184	1.470	24,16%	-12,29%
Février	788	588	669	749	1.726	1.505	-12,80%	2,38%
Mars	828	773	663	828	1.164	1.811	55,58%	20,33%
Avril	737	570	637	836	886	1.590	79,46%	-12,20%
Mai	715	715	689	799	992			
Juin	705	599	676	862	1.077			
Juillet	724	604	716	940	1.248			
Août	796	677	719	991	1.502			
Septembre	716	684	824	1.235	1.608			
Octobre	859	861	902	1.428	1.773			
Novembre	819	780	824	1.515	1.696			
Décembre	838	752	729	1.744	1.676			
Total	9.400	8.315	8.921	12.925	16.532	6.376		



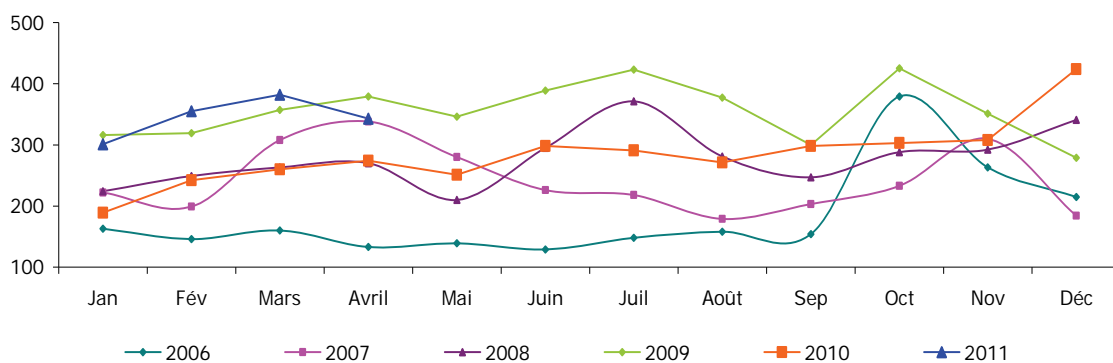
b. Premières demandes d'asile par année (2006 jusqu'à la fin avril 2011)



3. Demandes d'asile multiples

a. Demandes d'asile multiples par mois (2006-2011)

	2006	2007	2008	2009	2010	2011	+/- en % 2011 vs 2010	+/- en % mois précédent
Janvier	163	222	224	316	189	301	59,26%	-29,01%
Février	146	199	249	319	242	355	46,69%	17,94%
Mars	160	308	263	357	260	382	46,92%	7,61%
Avril	133	338	270	379	274	343	25,18%	-10,21%
Mai	139	280	210	346	251			
Juin	129	226	295	389	298			
Juillet	148	218	371	423	291			
Août	158	179	281	377	271			
Septembre	154	203	247	300	298			
Octobre	379	233	288	425	303			
Novembre	263	210	292	351	308			
Décembre	215	184	341	279	424			
Total	2.187	2.800	3.331	4.261	3.409	1.381		



b. Demandes d'asile multiples par année (2006 jusqu'à la fin avril 2011)



c. Top 10 des demandes d'asile multiples en avril 2011

	Pays d'origine	Nombre	%
1	Guinée	31	9,0%
2	Kosovo	29	8,5%
3	Russie	27	7,9%
4	Irak	22	6,4%
5	Afghanistan	16	4,7%
6	Arménie	14	4,1%
	Syrie	14	4,1%
7	Cameroun	12	3,5%
	Chine	12	3,5%
	Serbie	12	3,5%
8	Rwanda	10	2,9%
	Tanzanie	10	2,9%
9	Algérie	8	2,3%
	Congo RD	8	2,3%
	Mauritanie	8	2,3%
10	Iran	7	2,0%
	Autres pays	103	30,0%
Total avril 2011		343	100%
Pourcentage top 10		70,0%	

d. Top 10 des demandes d'asile multiples en 2011

	Pays d'origine	Nombre	%
1	Russie	122	8,8%
2	Afghanistan	120	8,7%
3	Guinée	108	7,8%
4	Kosovo	98	7,1%
5	Irak	72	5,2%
6	Serbie	71	5,1%
7	Chine	52	3,8%
8	Arménie	48	3,5%
9	Cameroun	46	3,3%
10	Macédoine	38	2,8%
	Autres pays	606	43,9%
Total 2011		1.381	100%
Pourcentage top 10		56,1%	

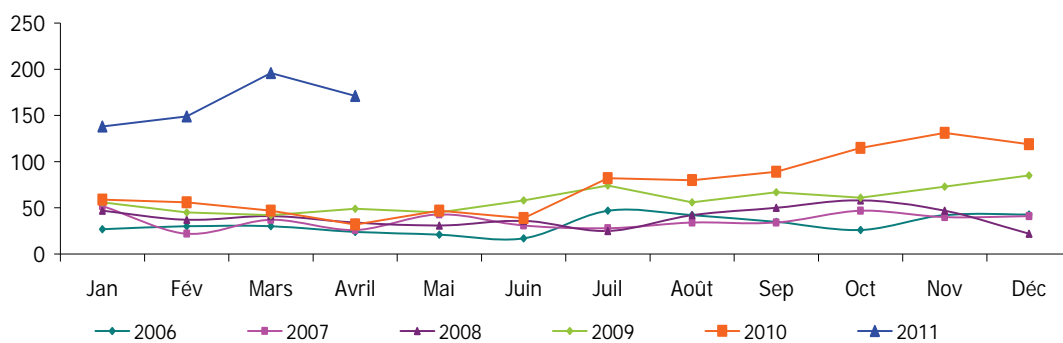


4. Mineurs d'âge étrangers non accompagnés (MENA)

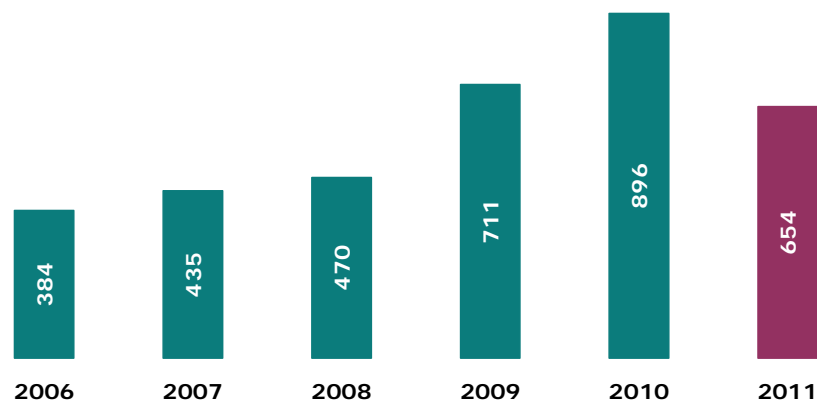
a. Demandes d'asile MENA par mois (2006-2011)

	2006	2007	2008	2009	2010	2011*	+/- en % 2011 vs 2010	+/- en % mois précédent
Janvier	27	52	47	56	59	138	133,90%	15,97%
Février	30	22	37	45	56	149	166,07%	7,97%
Mars	30	37	41	42	47	196	317,02%	31,54%
Avril	24	26	34	49	32	171	434,38%	-12,76%
Mai	21	43	31	45	47			
Juin	17	31	36	58	39			
Juillet	47	28	25	74	82			
Août	42	34	42	56	80			
Septembre	35	34	50	67	89			
Octobre	26	47	58	61	115			
Novembre	42	40	47	73	131			
Décembre	43	41	22	85	119			
Total	384	435	470	711	896	654		

* Attention: les derniers chiffres seront adaptés suite aux résultats des tests osseux visant à déterminer si le mineur d'âge a bien moins de 18 ans.



b. Demandes d'asile MENA par année (2006 jusqu'à la fin avril 2011)



c. Top 5 des demandes d'asile MENA en avril 2011

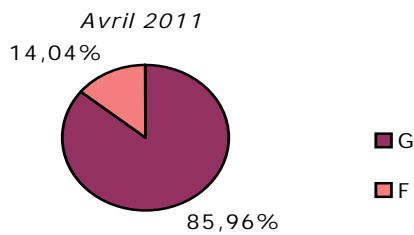
	Pays d'origine	Nombre	%
1	Afghanistan	95	55,6%
2	Guinée	25	14,6%
3	Pakistan	7	4,1%
4	Ghana	4	2,3%
	Maroc	4	2,3%
5	Côte d'Ivoire	3	1,8%
	Irak	3	1,8%
	Iran	3	1,8%
	Mongolie	3	1,8%
	Rwanda	3	1,8%
	Somalie	3	1,8%
	Autres Pays	18	10,5%
Total avril 2011		171	100%
Pourcentage top 5		89,5%	

d. Top 5 des demandes d'asile MENA en 2011

	Pays d'origine	Nombre	%
1	Afghanistan	317	48,5%
2	Guinée	107	16,4%
3	DR Congo	23	3,5%
4	Irak	21	3,2%
5	Rwanda	15	2,3%
	Autres Pays	171	26,1%
Total 2011		654	100%
Pourcentage top 5		73,9%	

e. Demandes d'asile MENA - proportion garçons/filles

	Garçons	Filles
2007	68,40%	31,60%
2008	71,40%	28,60%
2009	77,98%	22,02%
2010	72,88%	27,12%
2011	82,11%	17,89%



III. Décisions dans les dossiers d'asile en 2011

(source : CGRA)

1. Décisions de l'Office des étrangers

	Janvier-Mars	Avril	Total
Transfert du dossier au CGRA	5.251	1.752	7.003
25/26 quater (Dublin)	475	127	602
13 quater	373	171	544
Renonciation, ...	348	14	362
Total	6.447	2.064	8.511

L'OE a compétence pour statuer sur certains types de demandes : demandes relevant du règlement Dublin (art. 25/26quater), demandes multiples (art. 13quater), les renoncations etc. Toutes les autres demandes d'asile qui ne relèvent pas de ces catégories sont transférées pour examen au CGRA.

2. Décisions du CGRA

a. Décisions globales

	Janvier	Février	Mars	Avril	Total
Reconnaissance de la qualité de réfugié	167	234	220	202	823
Attribution du statut de protection subsidiaire (PS)	53	62	75	84	274
Refus du statut de réfugié et refus du statut de PS	598	745	911	890	3.144
Refus de prise en considération d'une demande d'asile (UE)	3	10	16	9	38
Refus technique	44	77	91	75	287
Exclusion du statut de réfugié et exclusion du statut de PS	1	2	1		4
Exclusion du statut de réfugié et refus du statut de PS		1	1	3	5
Refus du statut de réfugié et exclusion du statut de PS		2	4		6
Retrait du statut de réfugié et/ou du statut de PS	6	2	2	2	12
Renonciation + clôture + départ IOM	19	40	23	24	106
Sans objet article 55 régularisation	4	5	9	3	21
Sans objet (nationalité belge-décès-raisons adm.)	3	2	3	1	9
Total	898	1.182	1.356	1.293	4.729

b. Décisions en reconnaissance du statut de réfugié par nationalité
 (en bleu et en gras, les pays faisant partie du top 10 des demandes d'asile en 2011)

Pays d'origine	Janvier	Février	Mars	Avril	Total
Afghanistan	20	17	18	12	67
Albanie		3		4	7
Algérie		1			1
Angola	1			1	2
Arménie	1				1
Azerbaïdjan		2			2
Bangladesh	1				1
Biélorussie	1			1	2
Burundi	1	2	3	3	9
Cameroun	1	14	10	5	30
Chine	14	7	19	18	58
Colombie	1		3		4
Congo (RD)	7	10	2	1	20
Corée du Nord	2	4	3	1	10
Côte d'Ivoire	1			1	2
Djibouti		2		1	3
Erythrée	1	1		1	3
Gabon		1	1		2
Gambie	1		1		2
Guinée	27	47	32	31	137
Indéterminé	6	5	5	3	19
Inde			1		1
Irak	27	36	49	35	147
Iran	1	3	3	4	11
Jordanie			1		1
Kenya		2	2		4
Koweït	1				1
Kosovo	11	13	10	18	52
Liban	1			2	3
Macédoine		1			1
Maroc	1	1			2
Mauritanie		1	2	1	4
Myanmar			1	2	3
Niger	2	3	1	6	12
Nigéria		1			1
Ouganda				1	1
Palestine				1	1
Russie	9	5	9	12	35
Rwanda	2	14	11	4	31
Sénégal	5	6	7	7	25
Serbie	4	9		4	17
Sierra Léone		4			4
Somalie	3	1	6	4	14
Soudan			1		1
Sri Lanka	2	4		4	10
Syrie	8	4	12	8	32
Tanzanie	2	2	1		5
Tchad		1		1	2
Togo		2	4		6
Turkménistan		1			1
Turquie	2	4	2	5	13
Total	167	234	220	202	621

c. Octroi de la protection subsidiaire par nationalité

(en bleu et en gras, les pays faisant partie du top 10 des demandes d'asile en 2011)

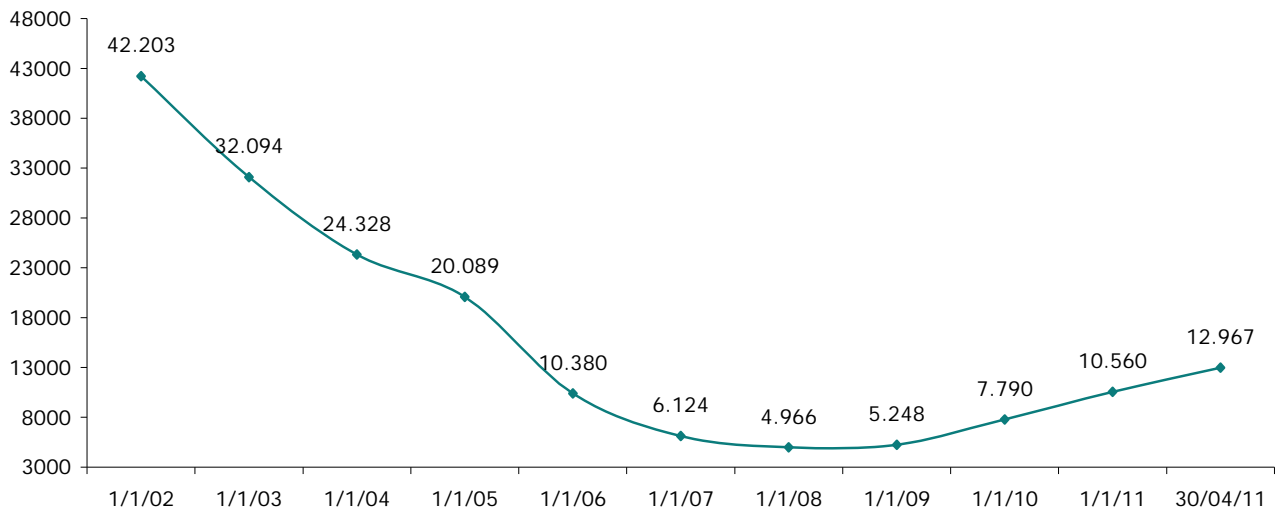
Pays d'origine	Janvier	Février	Mars	Avril	Total
Afghanistan	27	31	22	30	110
Burundi			1		1
Cameroun			1		1
Congo (RD)	1		2		3
Guinée	1				1
Indéterminé		4	1		5
Irak	21	22	44	53	140
Palestine	1				1
Somalie	2	4	1	1	8
Soudan			1		1
Tanzanie			2		2
Yemen		1			1
Total	53	62	75	84	274



IV. Evolution de la charge de travail du CGRA

À la fin du mois d'avril 2011, la charge de travail totale du CGRA s'élevait à **12 967** dossiers. **4500** dossiers peuvent être considérés comme une réserve de travail normale. L'arriéré en tant que tel s'élevait donc à **8467** dossiers.

Charge de travail par année



Charge de travail par mois en 2010-avril 2011

