



# COMMISSARIAT GÉNÉRAL AUX RÉFUGIÉS ET AUX APATRIDES

## STATISTIQUES D'ASILE Juillet 2011

Editeur responsable : Commissariat général aux réfugiés et aux apatrides  
Service communication – information – presse  
[cgra.info@ibz.fgov.be](mailto:cgra.info@ibz.fgov.be)

Contact : Damien Dermaux – [damien.dermaux@ibz.fgov.be](mailto:damien.dermaux@ibz.fgov.be) – (+32) 2 205 56 27

Date de parution : 01/08/2011

## Table des matières

<b>I. Récapitulatif des statistiques d’asile en 2011 .....</b>	<b>2</b>
1. Sur l’année	
2. En juillet	
<b>II. Aperçu des demandes d’asile en Belgique.....</b>	<b>3</b>
1. Total des demandes d’asile (premières demandes + demandes multiples) .....	3
a. Demandes d’asile par mois en 2006-2011	
b. Demandes d’asile par année 1990-2011	
c. Top 10 des demandes d’asile en juillet 2011	
d. Top 10 des demandes d’asile en 2011	
e. Demandes d’asile – proportion hommes/femmes en 2007-2011	
f. Demandes d’asile en 2008, 2009, 2010 et 2011 par nationalité	
2. Premières demandes d’asile.....	6
a. Premières demandes d’asile par mois en 2006-2011	
b. Premières demandes d’asile par année 2006-2011	
3. Demandes d’asile multiples.....	7
a. Demandes d’asile multiples par mois en 2006-2011	
b. Demandes d’asile multiples par année 2006-2011	
c. Top 10 des demandes d’asile multiples en juillet 2011	
d. Top 10 des demandes d’asile multiples en 2011	
4. Mineurs d’âge étrangers non accompagnés (MENA) .....	9
a. Demandes d’asile MENA par mois en 2006-2011	
b. Demandes d’asile MENA par année 2006-2011	
c. Top 5 des demandes d’asile MENA en juillet 2011	
d. Top 5 des demandes d’asile MENA en 2011	
e. Demandes d’asile MENA – proportion garçons/filles en 2007-2011	
<b>III. Décisions dans les dossiers d’asile en 2011 .....</b>	<b>11</b>
1. Décisions à l’Office des étrangers	
2. Décisions au CGRA	
a. Décisions globales	
b. Décisions en reconnaissance du statut de réfugié par nationalité	
c. Octroi de la protection subsidiaire par nationalité	
<b>IV. Evolution de la charge du travail du CGRA .....</b>	<b>14</b>

## I. Récapitulatif des statistiques d'asile en 2011

(source: Office des étrangers)

### 1. Sur l'année

Demandes d'asile	Nombre de dossiers	% dossiers par rapport total demandes d'asile
Total demandes d'asile	13.493	
Premières demandes d'asile	10.757	79,72%
Demandes d'asile multiples	2.736	20,28%
MENA	1.061	7,86%
Décisions	Nombre de décisions	% par rapport au total décisions
Décisions prises par le CGRA	8.882	
Reconnaissance du statut de réfugié	1.466	16,51%
Protection subsidiaire (PS)	474	5,34%
Refus statut de réfugié et de PS	6.107	68,76%
Autres décisions	835	9,40%
<b>Arriéré du CGRA</b>	<b>13.780</b>	

### 2. En juillet

Demandes d'asile	Nombre de dossiers	% dossiers par rapport total demandes d'asile
Total demandes d'asile	1.919	
Premières demandes d'asile	1.470	76,60%
Demandes d'asile multiples	449	23,40%
MENA	151	7,87%
Décisions	Nombre de décisions	% par rapport au total décisions
Décisions prises par le CGRA	1.310	
Reconnaissance du statut de réfugié	187	14,27%
Protection subsidiaire (PS)	76	5,80%
Refus statut de réfugié et de PS	939	71,68%
Autres décisions	108	8,24%
<b>Arriéré du CGRA</b>	<b>13.780</b>	

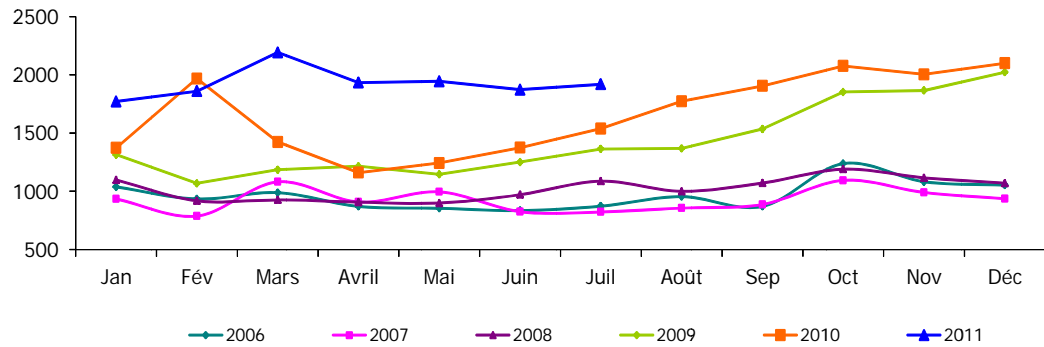
## II. Aperçu des demandes d'asile en Belgique

(source: Office des étrangers sauf mention contraire)

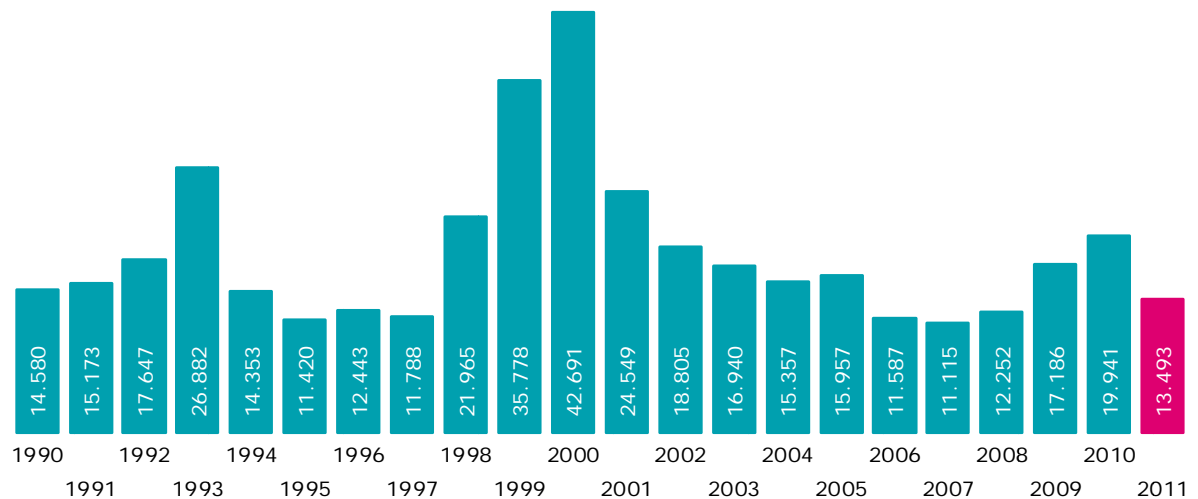
### 1. Total des demandes d'asile (premières demandes + demandes multiples)

#### a. Demandes d'asile par mois (2006-2011)

	2006	2007	2008	2009	2010	2011	+/- en % 2011 vs 2010	+/- en % vs mois précédent
Janvier	1.038	934	1.097	1.314	1.373	1.771	28,99%	-15,67%
Février	934	787	918	1.068	1.968	1.860	-5,49%	5,03%
Mars	988	1.081	926	1.185	1.424	2.193	54,00%	17,90%
Avril	870	908	907	1.215	1.160	1.933	66,64%	-11,86%
Mai	854	995	899	1.145	1.243	1.944	56,40%	0,57%
Juin	834	825	971	1.251	1.375	1.873	36,22%	-3,65%
Juillet	872	822	1.087	1.363	1.539	1.919	24,69%	2,46%
Août	954	856	1.000	1.368	1.773			
Septembre	870	887	1.071	1.535	1.906			
Octobre	1.238	1.094	1.190	1.853	2.076			
Novembre	1.082	990	1.116	1.866	2.004			
Décembre	1.053	936	1.070	2.023	2.100			
<b>Total</b>	<b>11.587</b>	<b>11.115</b>	<b>12.252</b>	<b>17.186</b>	<b>19.941</b>	<b>13.493</b>		



#### b. Demandes d'asile par année (1990 jusqu'à la fin juillet 2011)



**c. Top 10 des demandes d'asile en juillet 2011**

Pays d'origine	Nombre	%
1 Afghanistan	249	13,0%
2 Irak	166	8,7%
3 Russie	149	7,8%
4 Guinée	143	7,5%
5 Kosovo	91	4,7%
6 Pakistan	88	4,6%
7 Congo RD	62	3,2%
8 Arménie	56	2,9%
9 Syrie	55	2,9%
10 Serbie	41	2,1%
Autres pays	819	42,7%
<b>Total juillet 2011</b>	<b>1.919</b>	<b>100%</b>
<b>Pourcentage top 10</b>	<b>57,3%</b>	

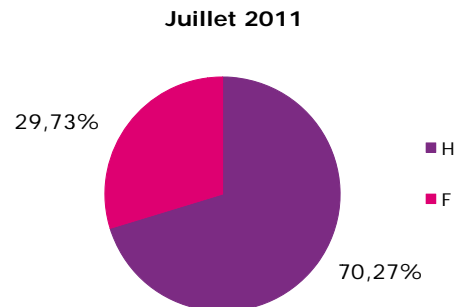
**d. Top 10 des demandes d'asile en 2011**

Pays d'origine	Nombre	%
1 Afghanistan	1.654	12,3%
2 Guinée	1.118	8,3%
3 Irak	1.048	7,8%
4 Kosovo	913	6,8%
5 Russie	805	6,0%
6 Serbie	728	5,4%
7 Macédoine	513	3,8%
8 Congo RD	500	3,7%
9 Pakistan	437	3,2%
10 Arménie	393	2,9%
Autres pays	5.384	39,9%
<b>Total 2011</b>	<b>13.493</b>	<b>100%</b>
<b>Pourcentage top 10</b>	<b>60,1%</b>	

**e. Demandes d'asile – proportion hommes/femmes en 2007-2011**

(source : CGRA)

	Hommes	Femmes
2007	67,14%	32,86%
2008	69,27%	30,73%
2009	69,17%	30,83%
2010	68,22%	31,78%
<b>2011</b>	<b>70,07%</b>	<b>29,93%</b>



**f. Demandes d'asile en 2008, 2009, 2010 et 2011 par nationalité**  
 (en couleur et en gras, le top 10 de l'année 2011)

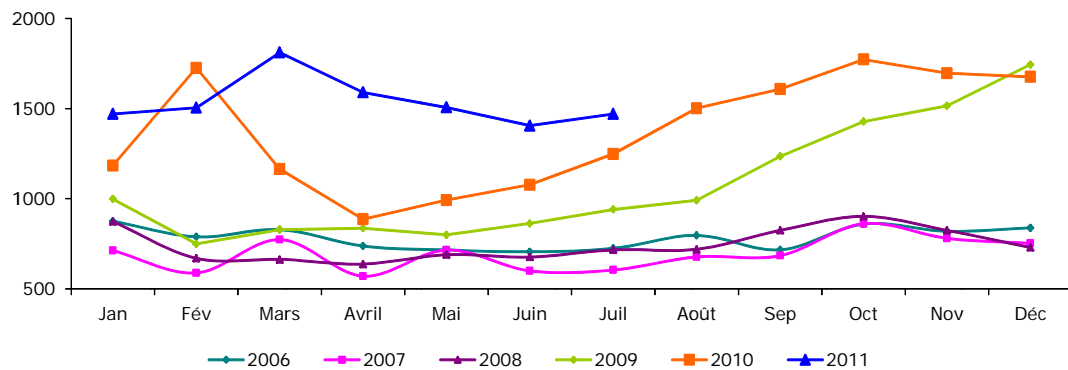
Pays d'origine	2008	2009	2010	2011
<b>Afghanistan</b>	<b>879</b>	<b>1.659</b>	<b>1.411</b>	<b>1.654</b>
Afrique du Sud	1	1	0	1
Albanie	172	256	204	186
Algérie	206	275	287	160
Allemagne	0	2	0	0
Angola	133	142	153	92
Arabie Saoudite	0	0	1	1
Argentine	0	0	8	0
<b>Arménie</b>	<b>461</b>	<b>1.099</b>	<b>986</b>	<b>393</b>
Azerbaïdjan	53	54	72	41
Bangladesh	79	75	177	196
Bénin	16	50	56	27
Bhoutan	34	24	19	3
Biélorussie	58	40	53	39
Bosnie-Herzégovine	71	90	106	84
Bésil	1	2	3	0
Bulgarie	46	101	79	34
Burkina-Faso	32	52	69	49
Burundi	106	120	132	95
Cambodge	0	1	0	0
Cameroun	367	302	357	272
Canada	1	0	0	0
Cap-Vert	1	0	0	0
Centrafricaine Rép.	7	6	4	1
Chine	189	329	235	208
Colombie	4	8	13	2
<b>Congo RD</b>	<b>579</b>	<b>670</b>	<b>786</b>	<b>500</b>
Congo RP	30	14	22	14
Corée du Nord	2	4	16	26
Corée du Sud	0	0	0	1
Côte d'Ivoire	91	88	173	263
Croatie	3	16	15	3
Cuba	2	3	2	2
Djibouti	26	39	31	25
Dominicaine Rép.	1	9	1	4
Egypte	24	29	29	54
Emirats Arabes Unis	0	2	0	0
Equateur	2	0	0	0
Erythrée	35	69	110	46
Espagne	0	3	1	1
Estonie	0	0	1	0
Etats-Unis	0	0	3	5
Ethiopie	71	89	72	28
Fidji	0	0	0	1
France	0	0	0	4
Gabon	4	5	10	1
Gambie	35	41	57	31
Géorgie	222	327	323	168
Ghana	20	29	65	59
Grèce	0	0	1	0
Guatemala	0	7	1	0
<b>Guinée</b>	<b>661</b>	<b>1.052</b>	<b>1.398</b>	<b>1.118</b>
Guinée équatoriale	0	3	3	1
Guinée-Bissao	1	3	5	5
Guyane	0	1	0	0
Haiti	1	1	9	4
Hongrie	16	143	36	7
Inde	84	123	151	98
Indonésie	1	3	0	0
<b>Irak</b>	<b>1.070</b>	<b>1.386</b>	<b>1.769</b>	<b>1.048</b>
Iran	614	732	386	242
Israël	18	8	7	7
Italie	0	0	1	1
Jamaïque	4	1	1	0
Jordanie	21	15	10	17
Kazakhstan	16	44	75	46
Kenya	55	42	65	29
Kirghizistan	14	19	117	57

Pays d'origine	2008	2009	2010	2011
<b>Kosovo</b>	<b>478</b>	<b>1.539</b>	<b>1.848</b>	<b>913</b>
Koweït	1	0	1	0
Lettonie	5	3	2	0
Liban	85	95	70	42
Libéria	23	27	27	27
Libye	15	19	19	42
Lituanie	1	5	1	1
<b>Macédoine</b>	<b>122</b>	<b>201</b>	<b>1.082</b>	<b>513</b>
Madagascar	1	3	2	4
Malaisie	0	2	0	0
Mali	5	11	25	16
Malte	0	0	2	0
Maroc	36	53	46	39
Maurice	0	1	3	5
Mauritanie	128	187	206	106
Mexique	0	1	1	1
Moldavie	14	29	14	5
Mongolie	43	85	61	33
Monténégro	7	12	14	18
Mozambique	0	0	0	1
Myanmar	9	8	14	2
Népal	39	65	203	147
Niger	57	71	78	41
Nigeria	59	101	138	98
Ouganda	13	23	15	13
Ouzbékistan	15	14	20	15
<b>Pakistan</b>	<b>150</b>	<b>233</b>	<b>340</b>	<b>437</b>
Palestine	5	9	37	28
Panama	0	2	0	0
Pays-Bas	0	2	1	0
Pérou	0	1	0	0
Philippines	0	1	0	1
Pologne	2	6	0	0
Roumanie	43	98	56	46
<b>Russie</b>	<b>1.620</b>	<b>1.605</b>	<b>1.526</b>	<b>805</b>
Rwanda	273	308	337	239
Salvador	0	0	0	11
Sénégal	50	113	252	180
<b>Serbie</b>	<b>572</b>	<b>514</b>	<b>1.233</b>	<b>728</b>
Sierra Leone	42	45	65	49
Slovaquie	239	261	53	23
Slovénie	0	1	0	0
Somalie	163	216	294	215
Soudan	62	89	92	45
Sri Lanka	148	216	140	106
Suriname	0	4	5	3
Syrie	281	347	388	292
Tadjikistan	1	5	7	5
Tanzanie	49	90	89	101
Tchad	16	16	21	3
Tchèque	45	48	21	17
Thaïlande	0	1	1	0
Timor-Leste	2	0	0	0
Togo	171	130	246	113
Tunisie	6	21	20	82
Turkmenistan	0	5	3	2
Turquie	284	259	277	210
Ukraine	61	33	62	26
Venezuela	1	0	2	2
Viêtnam	9	10	18	2
Yemen	7	8	11	11
Zimbabwe	8	4	3	2
Autres	14	15	10	11
Indéterminé	126	199	254	162
Apatride	6	7	7	0
Réfugié	0	1	1	0
<b>Total</b>	<b>12.252</b>	<b>17.186</b>	<b>19.941</b>	<b>13.493</b>

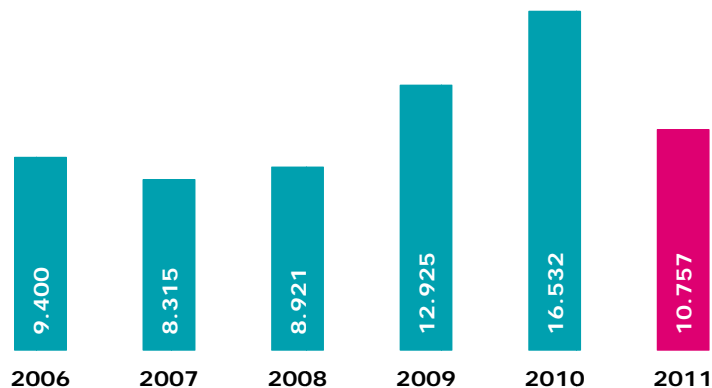
## 2. Premières demandes d'asile

### a. Premières demandes d'asile par mois (2006-2011)

	2006	2007	2008	2009	2010	2011	+/- en % 2011 vs 2010	+/- en % vs mois précédent
Janvier	875	712	873	998	1.184	1.470	24,16%	-12,29%
Février	788	588	669	749	1.726	1.505	-12,80%	2,38%
Mars	828	773	663	828	1.164	1.811	55,58%	20,33%
Avril	737	570	637	836	886	1.590	79,46%	-12,20%
Mai	715	715	689	799	992	1.506	51,81%	-5,28%
Juin	705	599	676	862	1.077	1.405	30,45%	-6,71%
Juillet	724	604	716	940	1.248	1.470	17,79%	4,63%
Août	796	677	719	991	1.502			
Septembre	716	684	824	1.235	1.608			
Octobre	859	861	902	1.428	1.773			
Novembre	819	780	824	1.515	1.696			
Décembre	838	752	729	1.744	1.676			
<b>Total</b>	<b>9.400</b>	<b>8.315</b>	<b>8.921</b>	<b>12.925</b>	<b>16.532</b>	<b>10.757</b>		



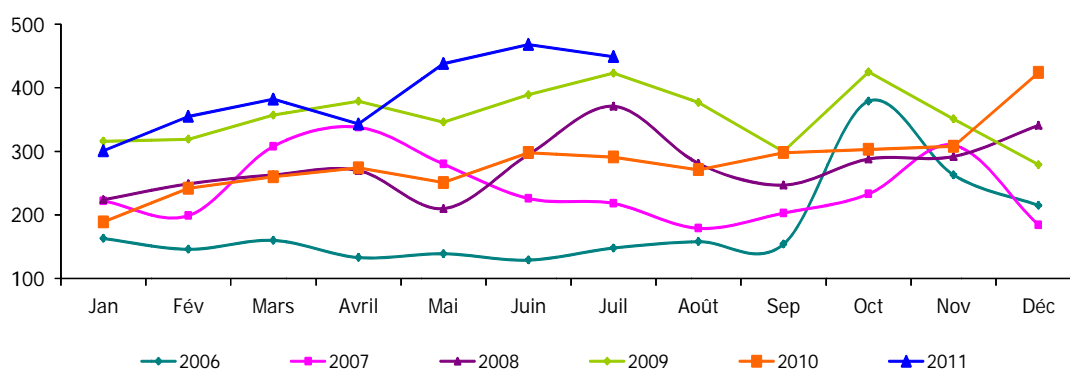
### b. Premières demandes d'asile par année (2006 jusqu'à la fin juillet 2011)



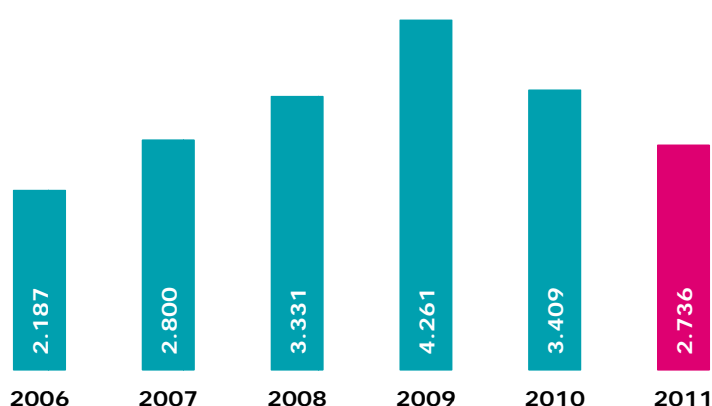
### 3. Demandes d'asile multiples

#### a. Demandes d'asile multiples par mois (2006-2011)

	2006	2007	2008	2009	2010	2011	+/- en % 2011 vs 2010	+/- en % vs mois précédent
Janvier	163	222	224	316	189	301	59,26%	-29,01%
Février	146	199	249	319	242	355	46,69%	17,94%
Mars	160	308	263	357	260	382	46,92%	7,61%
Avril	133	338	270	379	274	343	25,18%	-10,21%
Mai	139	280	210	346	251	438	74,50%	27,70%
Juin	129	226	295	389	298	468	57,05%	6,85%
Juillet	148	218	371	423	291	449	54,30%	-4,06%
Août	158	179	281	377	271			
Septembre	154	203	247	300	298			
Octobre	379	233	288	425	303			
Novembre	263	210	292	351	308			
Décembre	215	184	341	279	424			
<b>Total</b>	<b>2.187</b>	<b>2.800</b>	<b>3.331</b>	<b>4.261</b>	<b>3.409</b>	<b>2.736</b>		



#### b. Demandes d'asile multiples par année (2006 jusqu'à la fin juillet 2011)



c. Top 10 des demandes d'asile multiples en juillet 2011

Pays d'origine	Nombre	%
1 Russie	54	12,0%
2 Kosovo	39	8,7%
3 Afghanistan	34	7,6%
4 Guinée	33	7,3%
5 Arménie	25	5,6%
6 Serbie	21	4,7%
7 Macédoine	17	3,8%
8 Iran	16	3,6%
Sri Lanka	16	3,6%
Syrie	16	3,6%
9 Irak	15	3,3%
10 Géorgie	10	2,2%
Tanzanie	10	2,2%
Autres pays	143	31,8%
<b>Total juillet 2011</b>	<b>449</b>	<b>100%</b>
<b>Pourcentage top 10</b>	<b>68,2%</b>	

d. Top 10 des demandes d'asile multiples en 2011

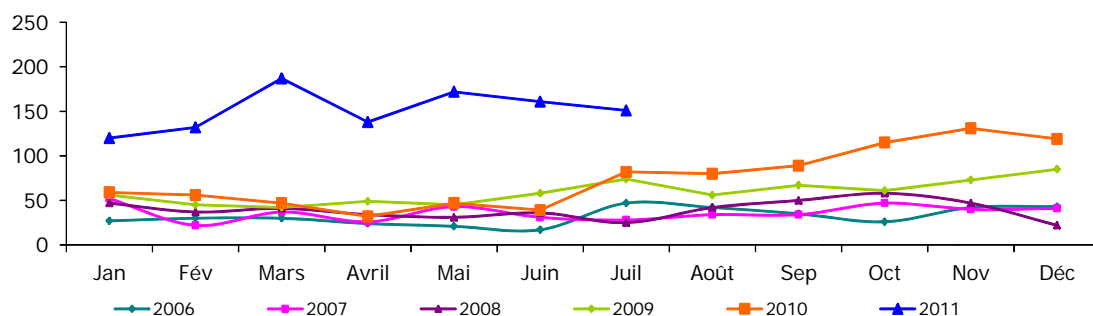
Pays d'origine	Nombre	%
1 Russie	277	10,1%
2 Afghanistan	217	7,9%
3 Kosovo	207	7,6%
4 Guinée	200	7,3%
5 Arménie	137	5,0%
6 Serbie	136	5,0%
7 Irak	125	4,6%
8 Syrie	90	3,3%
9 Iran	82	3,0%
10 Macédoine	78	2,9%
Autres pays	1.187	43,4%
<b>Total 2011</b>	<b>2.736</b>	<b>100%</b>
<b>Pourcentage top 10</b>	<b>56,6%</b>	

#### 4. Mineurs d'âge étrangers non accompagnés (MENA)

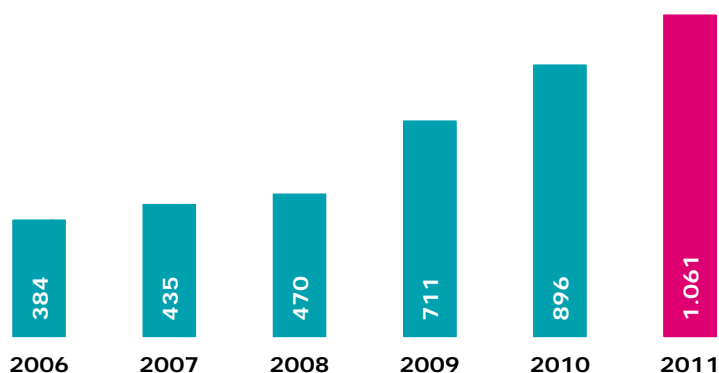
##### a. Demandes d'asile MENA par mois (2006-2011)

	2006	2007	2008	2009	2010	2011*	+/- en % 2011 vs 2010	+/- en % vs mois précédent
Janvier	27	52	47	56	59	120	103,39%	0,84%
Février	30	22	37	45	56	132	135,71%	10,00%
Mars	30	37	41	42	47	187	297,87%	41,67%
Avril	24	26	34	49	32	138	331,25%	-26,20%
Mai	21	43	31	45	47	172	265,96%	24,64%
Juin	17	31	36	58	39	161	312,82%	-6,40%
Juillet	47	28	25	74	82	151	84,15%	-6,21%
Août	42	34	42	56	80			
Septembre	35	34	50	67	89			
Octobre	26	47	58	61	115			
Novembre	42	40	47	73	131			
Décembre	43	41	22	85	119			
<b>Total</b>	<b>384</b>	<b>435</b>	<b>470</b>	<b>711</b>	<b>896</b>	<b>1.061</b>		

\* Attention: les derniers chiffres seront adaptés suite aux résultats des tests osseux visant à déterminer si le mineur d'âge a bien moins de 18 ans.



##### b. Demandes d'asile MENA par année (2006 jusqu'à la fin juillet 2011)



c. Top 5 des demandes d'asile MENA en juillet 2011

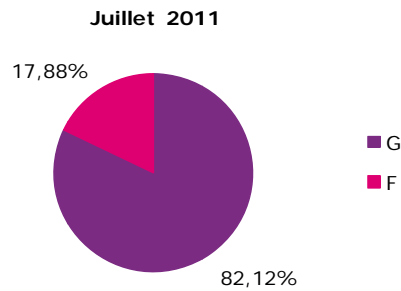
Pays d'origine	Nombre	%
1 Afghanistan	82	54,3%
2 Guinée	17	11,3%
3 Congo RD	6	4,0%
4 Bangladesh	5	3,3%
5 Russie	4	2,6%
Rwanda	4	2,6%
Pakistan	4	2,6%
Autres Pays	29	19,2%
<b>Total juillet 2011</b>	<b>151</b>	<b>100%</b>
<b>Pourcentage top 5</b>	<b>80,8%</b>	

d. Top 5 des demandes d'asile MENA en 2011

Pays d'origine	Nombre	%
1 Afghanistan	556	52,4%
2 Guinée	152	14,3%
3 Irak	32	3,0%
4 Congo RD	30	2,8%
5 Pakistan	29	2,7%
Autres Pays	262	24,7%
<b>Total 2011</b>	<b>1.061</b>	<b>100%</b>
<b>Pourcentage top 5</b>	<b>75,3%</b>	

e. Demandes d'asile MENA - proportion garçons/filles

	Garçons	Filles
2007	68,40%	31,60%
2008	71,40%	28,60%
2009	77,98%	22,02%
2010	72,88%	27,12%
<b>2011</b>	<b>82,75%</b>	<b>17,25%</b>



### III. Décisions dans les dossiers d'asile en 2011

(source : CGRA)

#### 1. Décisions de l'Office des étrangers

	Janvier-Juin	Juillet	Total
Transfert du dossier au CGRA	10.415	1.184	11.599
25/26 quater (Dublin)	1.022	131	1.153
13 quater	1.034	138	1.172
Renonciation, ...	823	101	924
<b>Total</b>	<b>13.294</b>	<b>1.554</b>	<b>14.848</b>

L'OE a compétence pour statuer sur certains types de demandes : demandes relevant du règlement Dublin (art. 25/26quater), demandes multiples (art. 13quater), les renonciations etc. Toutes les autres demandes d'asile qui ne relèvent pas de ces catégories sont transférées pour examen au CGRA.

#### 2. Décisions du CGRA

##### a. Décisions globales

	Jan	Fév	Mars	Avr	Mai	Juin	Juil	Total
Reconnaissance de la qualité de réfugié	167	234	220	202	248	208	187	<b>1.466</b>
Attribution du statut de protection subsidiaire (PS)	53	62	75	84	66	58	76	<b>474</b>
Refus du statut de réfugié et refus du statut de PS	598	745	911	890	1.119	905	939	<b>6.107</b>
Refus de prise en considération d'une demande d'asile (UE)	3	10	16	9	7	5	14	<b>64</b>
Refus technique	44	77	91	75	68	78	52	<b>485</b>
Exclusion du statut de réfugié et exclusion du statut de PS	1	2	1		3		3	<b>10</b>
Exclusion du statut de réfugié et refus du statut de PS		1	1	3	1			<b>6</b>
Refus du statut de réfugié et exclusion du statut de PS		2	4					<b>6</b>
Abrogation du statut de réfugié et/ou du statut de PS						2	4	<b>6</b>
Retrait du statut de réfugié et/ou du statut de PS	6	2	2	2	1	4	2	<b>19</b>
Renonciation + clôture + départ IOM	19	40	23	24	30	30	27	<b>193</b>
Sans objet article 55 régularisation	4	5	9	3	2	5	5	<b>33</b>
Sans objet (nationalité belge-décès-raisons adm.)	3	2	3	1	2	1	1	<b>13</b>
<b>Total</b>	<b>898</b>	<b>1.182</b>	<b>1.356</b>	<b>1.293</b>	<b>1.547</b>	<b>1.296</b>	<b>1.310</b>	<b>8.882</b>

**b. Décisions en reconnaissance du statut de réfugié par nationalité**  
 (en couleur et en gras, les pays faisant partie du top 10 des demandes d'asile en 2011)

Pays d'origine	Jan	Fév	Mars	Avr	Mai	Juin	Juil	Total
<b>Afghanistan</b>	<b>20</b>	<b>17</b>	<b>18</b>	<b>12</b>	<b>21</b>	<b>13</b>	<b>13</b>	<b>114</b>
Albanie		3		4	2	3		12
Algérie		1			1			2
Angola	1			1	1		2	5
<b>Arménie</b>	<b>1</b>						<b>2</b>	<b>3</b>
Azerbaïdjan		2						2
Bangladesh	1							1
Bénin					1			1
Biélorussie	1			1				2
Burkina Faso					1			1
Burundi	1	2	3	3	1	2	4	16
Cameroun	1	14	10	5	8	8	6	52
Chine	14	7	19	18	9	10	2	79
Colombie	1		3		1			5
Congo Brazzaville						1		1
<b>Congo RD</b>	<b>7</b>	<b>10</b>	<b>2</b>	<b>1</b>	<b>4</b>	<b>4</b>	<b>6</b>	<b>34</b>
Corée du Nord	2	4	3	1	1	3		14
Côte d'Ivoire	1			1	1	3		6
Djibouti		2		1	1	1	4	9
Egypte					1		1	2
Erythrée	1	1		1	4	3	15	25
Gabon		1	1		3			5
Gambie	1		1			1	1	4
Ghana					1			1
<b>Guinée</b>	<b>27</b>	<b>47</b>	<b>32</b>	<b>31</b>	<b>45</b>	<b>49</b>	<b>29</b>	<b>260</b>
Indéterminé	6	5	5	3	5	7	4	35
Inde			1					1
<b>Irak</b>	<b>27</b>	<b>36</b>	<b>49</b>	<b>35</b>	<b>38</b>	<b>26</b>	<b>24</b>	<b>235</b>
Iran	1	3	3	4	9	2	2	24
Jordanie			1					1
Kazachstan						1		1
Kenya		2	2					4
Koweït	1							1
<b>Kosovo</b>	<b>11</b>	<b>13</b>	<b>10</b>	<b>18</b>	<b>9</b>	<b>1</b>	<b>20</b>	<b>82</b>
Liban	1			2	2	1	1	7
Libéria					1			1
<b>Macédoine</b>		<b>1</b>						<b>1</b>
Madagascar						1	1	2
Mali						2		2
Maroc	1	1						2
Maurice					1			1
Mauritanie		1	2	1	1	2	1	8
Myanmar			1	2		1		4
Niger	2	3	1	6				12
Nigéria		1						1
Ouganda				1	1			2
<b>Pakistan</b>					<b>1</b>	<b>2</b>	<b>1</b>	<b>4</b>
Palestine				1		2		3
<b>Russie</b>	<b>9</b>	<b>5</b>	<b>9</b>	<b>12</b>	<b>15</b>	<b>16</b>	<b>12</b>	<b>78</b>
Rwanda	2	14	11	4	14	7	5	57
Sénégal	5	6	7	7	10	10	6	51
<b>Serbie</b>	<b>4</b>	<b>9</b>		<b>4</b>	<b>5</b>	<b>5</b>	<b>5</b>	<b>32</b>
Sierra Leone		4				2		6
Somalie	3	1	6	4	12	10	8	44
Soudan			1				3	4
Sri Lanka	2	4		4	8	4	4	26
Syrie	8	4	12	8			1	33
Tanzanie	2	2	1					5
Tchad		1		1	2			4
Togo		2	4		4	2	4	16
Turkménistan		1						1
Turquie	2	4	2	5	3	2		18
Zimbabwe						1		1
<b>Total</b>	<b>167</b>	<b>234</b>	<b>220</b>	<b>202</b>	<b>248</b>	<b>208</b>	<b>187</b>	<b>1.466</b>

**c. Octroi de la protection subsidiaire par nationalité**

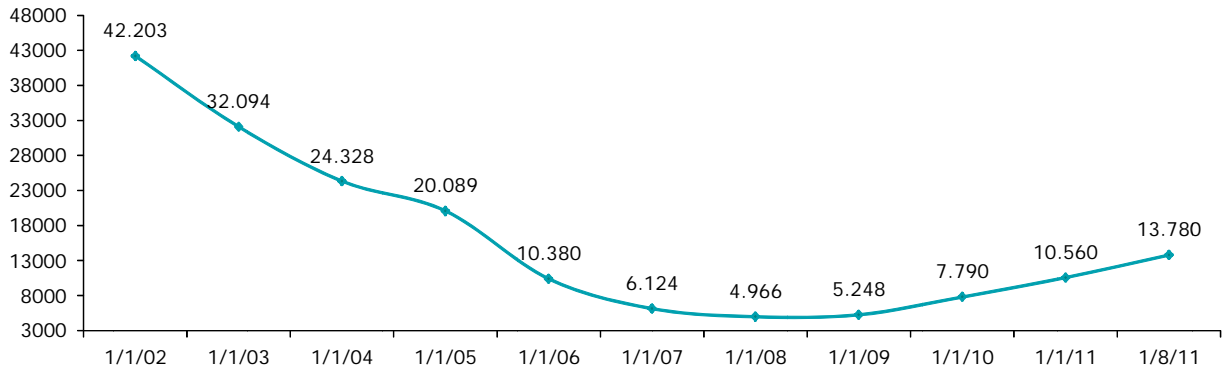
(en couleur et en gras, les pays faisant partie du top 10 des demandes d'asile en 2011)

Pays d'origine	Jan	Fév	Mars	Avr	Mai	Juin	Juil	Total
<b>Afghanistan</b>	<b>27</b>	<b>31</b>	<b>22</b>	<b>30</b>	<b>19</b>	<b>19</b>	<b>21</b>	<b>169</b>
Angola					1			1
Burundi			1					1
Cameroun			1				1	2
<b>Congo RD</b>	<b>1</b>		<b>2</b>				<b>1</b>	<b>4</b>
El Salvador							2	2
<b>Guinée</b>	<b>1</b>					<b>1</b>	<b>1</b>	<b>3</b>
Indéterminé		4	1			1	3	9
<b>Irak</b>	<b>21</b>	<b>22</b>	<b>44</b>	<b>53</b>	<b>41</b>	<b>32</b>	<b>41</b>	<b>254</b>
Palestine	1						1	2
Somalie	2	4	1	1	4	5	5	22
Soudan			1		1			2
Tanzanie			2					2
Yemen		1						1
<b>Total</b>	<b>53</b>	<b>62</b>	<b>75</b>	<b>84</b>	<b>66</b>	<b>58</b>	<b>76</b>	<b>474</b>

#### IV. Evolution de la charge de travail du CGRA

À la fin du mois de juillet 2011, la charge de travail totale du CGRA s'élevait à **13.780** dossiers. **4.500** dossiers peuvent être considérés comme une réserve de travail normale. L'arriéré en tant que tel s'élevait donc à **9.280** dossiers.

Charge de travail par année



Charge de travail par mois en 2010-juillet 2011

