

STATISTIQUES D'ASILE JUILLET 2019

APERÇU		
DEMANDES DE PROTECTION INTERNATIONALE	juillet 2019	2019
Nombre de personnes ayant introduit une première demande de protection internationale *	1.937	12.781
Nombre de personnes ayant introduit une demande ultérieure de protection internationale	325	2.545
Nombre total de personnes ayant introduit une demande de protection internationale	2.262	15.326
DÉCISIONS	juillet 2019	2019
Décisions intermédiaires		
Nombre de personnes pour lesquelles un examen ultérieur (frontière) a été décidé + nombre de personnes dont la demande ultérieure a été jugée recevable	84	628
Décisions finales		
Nombre de personnes ayant reçu une décision de reconnaissance du statut de réfugié (SR)	586	3.625
Nombre de personnes ayant reçu une décision d'octroi du statut de protection subsidiaire (PS)	79	573
Nombre de personnes dont la demande a été jugée irrecevable	269	2.062
Nombre de personnes dont la demande a été jugée manifestement infondée	52	321
Nombre de personnes auxquelles le statut de réfugié et le statut de protection subsidiaire ont été refusés	441	2.940
Nombre de personnes dont le statut a été retiré ou abrogé	13	143
Nombre total de personnes ayant reçu une décision quant à leur demande de protection internationale	1.524	10.292
CHARGE DE TRAVAIL	Fin juillet	
	7.854 dossiers	

*Cette catégorie comprend les demandes tant introduites à la frontière qu'introduites sur le territoire, ainsi que celles de personnes qui sont arrivées en Belgique dans le cadre de la réinstallation (0 personnes en juillet).

Date de publication : 8 août 2019

 Contact : Damien Dermaux damien.dermaux@ibz.fgov.be

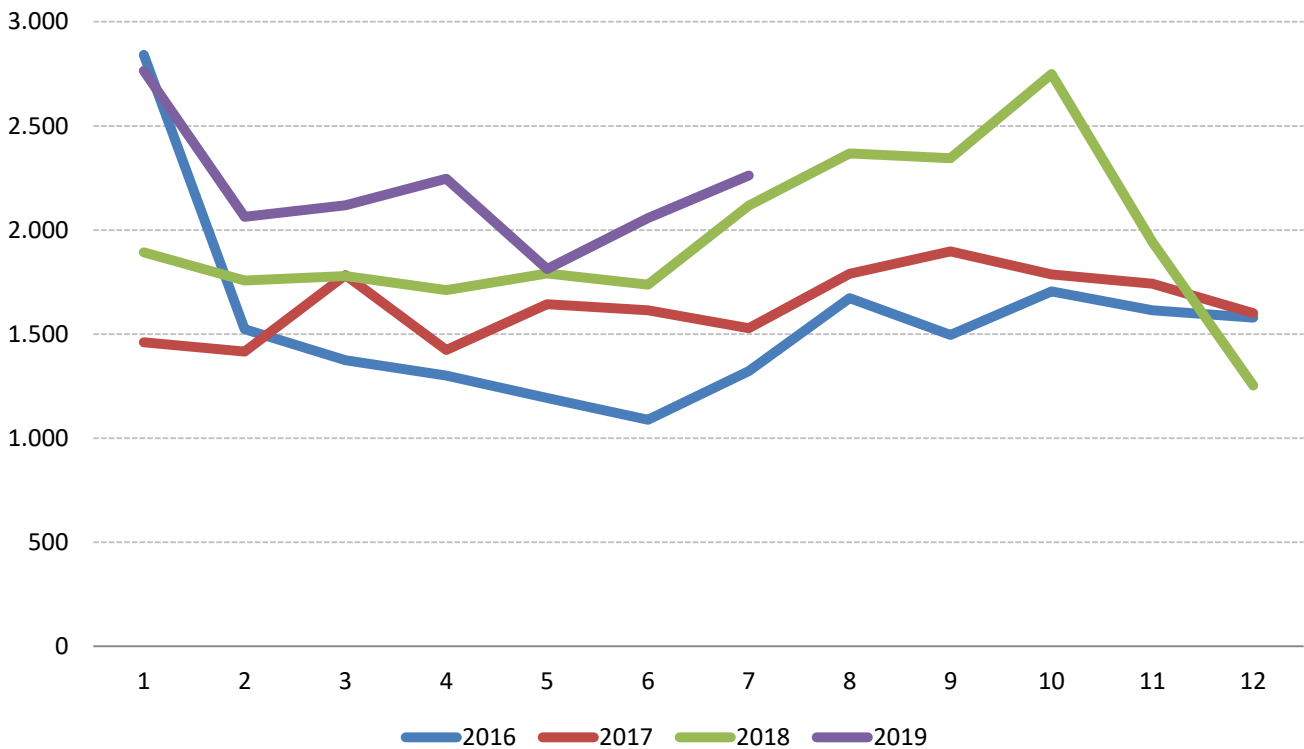
02 205 54 83

I. DEMANDE DE PROTECTION INTERNATIONALE (Source : Office des étrangers)

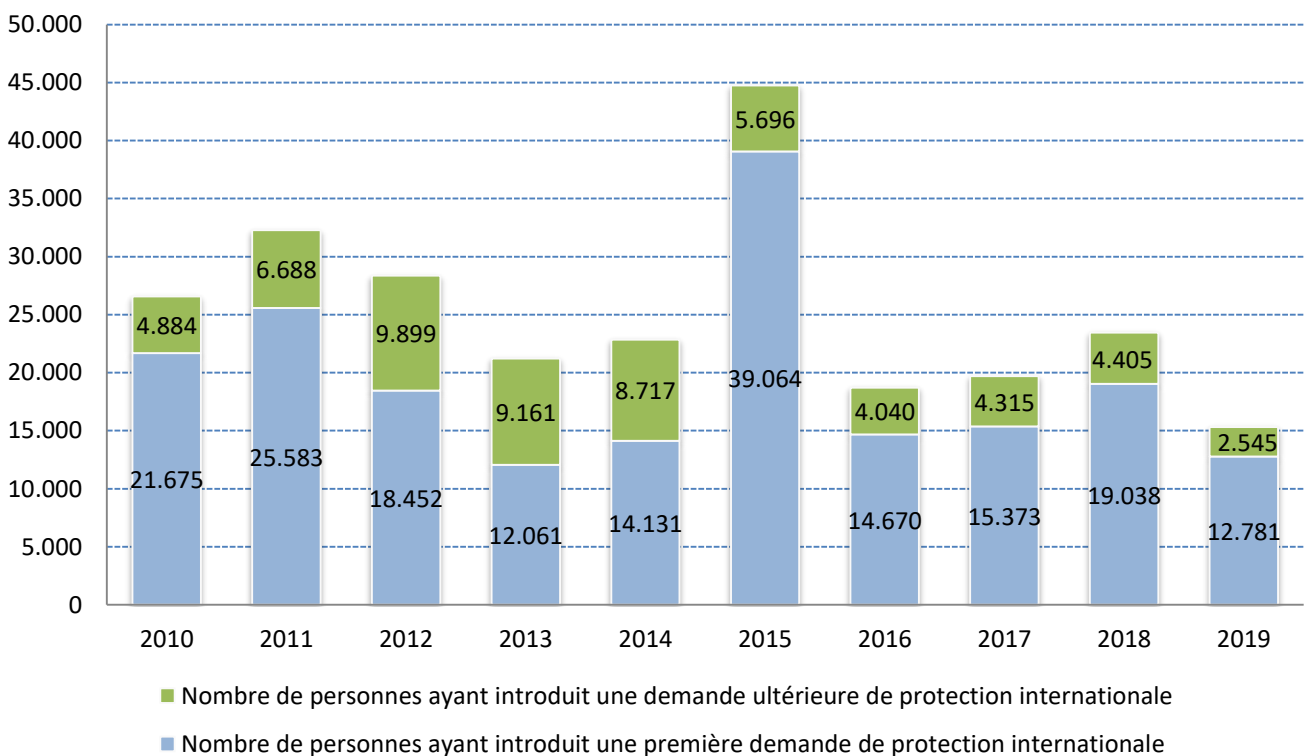
Nombre de personnes ayant introduit une demande de protection internationale en 2016,2017, 2018 et 2019											
2016				2017							
	Nombre total de personnes ayant introduit une demande de protection internationale 2016	Nombre de personnes ayant introduit une première demande de protection internationale 2016	Nombre de personnes ayant introduit une demande ultérieure de protection internationale 2016		Nombre total de personnes ayant introduit une demande de protection internationale 2017	Nombre de personnes ayant introduit une première demande de protection internationale 2017	Nombre de personnes ayant introduit une demande ultérieure de protection internationale 2017				
Janvier	2.842	2.396	446	Janvier	1.461	1.151	310				
Février	1.523	1.313	210	Février	1.416	1.081	335				
Mars	1.374	1.016	358	Mars	1.784	1.377	407				
Avril	1.300	1.033	267	Avril	1.424	1.084	340				
Mai	1.193	836	357	Mai	1.643	1.290	353				
Juin	1.089	790	299	Juin	1.614	1.267	347				
Juillet	1.322	1.084	238	Juillet	1.529	1.172	357				
Août	1.673	1.254	419	Août	1.790	1.437	353				
Septembre	1.496	1.176	320	Septembre	1.898	1.553	345				
Octobre	1.705	1.330	375	Octobre	1.787	1.357	430				
Novembre	1.614	1.261	353	Novembre	1.742	1.377	365				
Décembre	1.579	1.181	398	Décembre	1.600	1.227	373				
Total	18.710	14.670	4.040	Total	19.688	15.373	4.315				

Nombre de personnes ayant introduit une demande de protection internationale en 2018 et 2019											
2018				2019							
	Nombre total de personnes ayant introduit une demande de protection internationale 2018	Nombre de personnes ayant introduit une première demande de protection internationale 2018	Nombre de personnes ayant introduit une demande ultérieure de protection internationale 2018		Nombre total de personnes ayant introduit une demande de protection internationale 2019	Nombre de personnes ayant introduit une première demande de protection internationale 2019	Nombre de personnes ayant introduit une demande ultérieure de protection internationale 2019				
Janvier	1.893	1.458	435	Janvier	2.765	2.272	493				
Février	1.757	1.369	388	Février	2.063	1.665	398				
Mars	1.779	1.344	435	Mars	2.118	1.755	363				
Avril	1.711	1.323	388	Avril	2.247	1.878	369				
Mai	1.791	1.320	471	Mai	1.813	1.502	311				
Juin	1.737	1.352	385	Juin	2.058	1.772	286				
Juillet	2.117	1.812	305	Juillet	2.262	1.937	325				
Août	2.368	1.943	425	Août							
Septembre	2.345	2.004	341	Septembre							
Octobre	2.750	2.360	390	Octobre							
Novembre	1.942	1.672	270	Novembre							
Décembre	1.253	1.081	172	Décembre							
Total	23.443	19.038	4.405	Total	15.326	12.781	2.545				

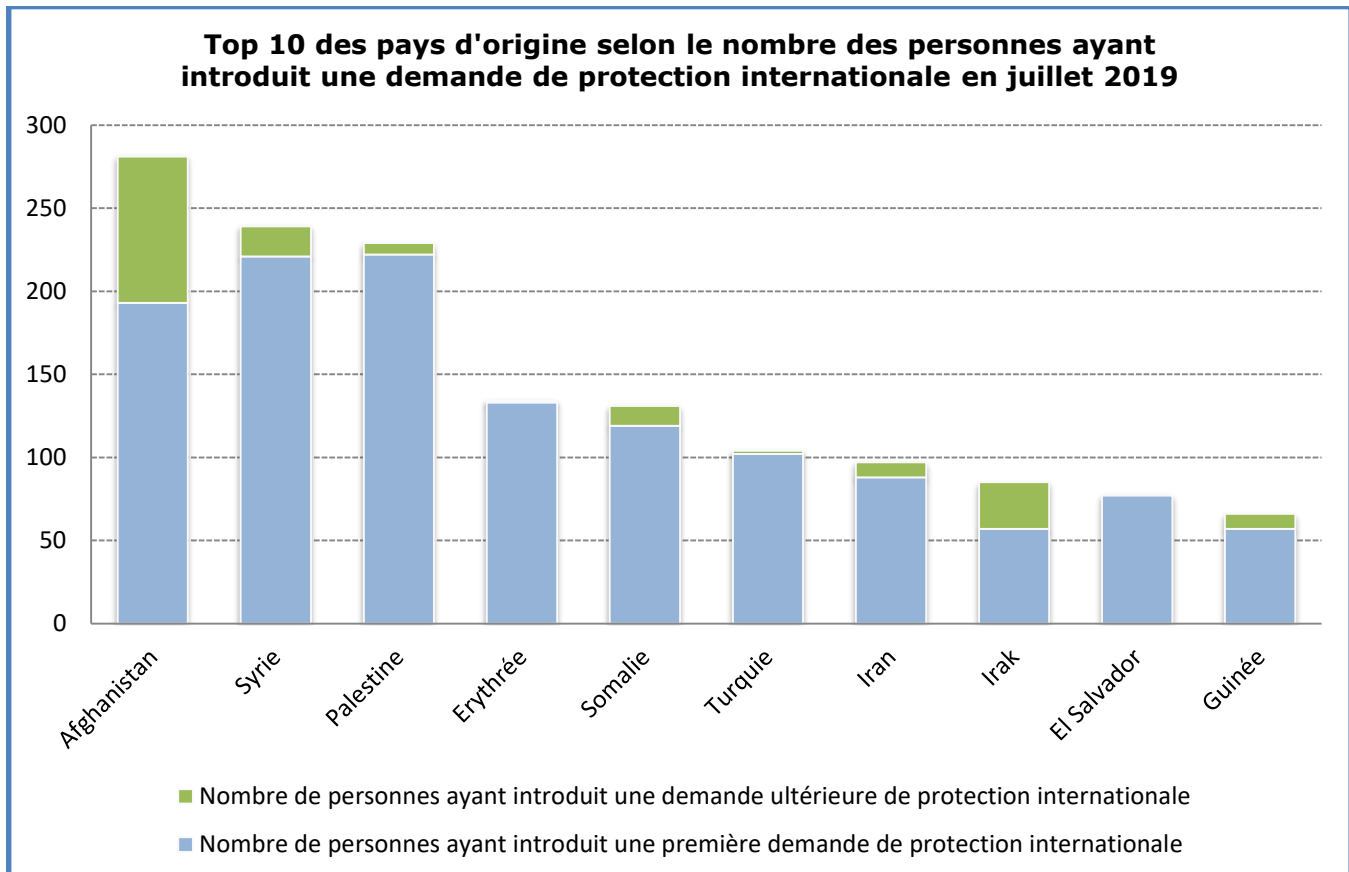
Évolution mensuelle du nombre de personnes ayant introduit une demande de protection internationale 2016-2017-2018-2019



Évolution du nombre de personnes ayant introduit une demande de protection internationale 2010 -2019

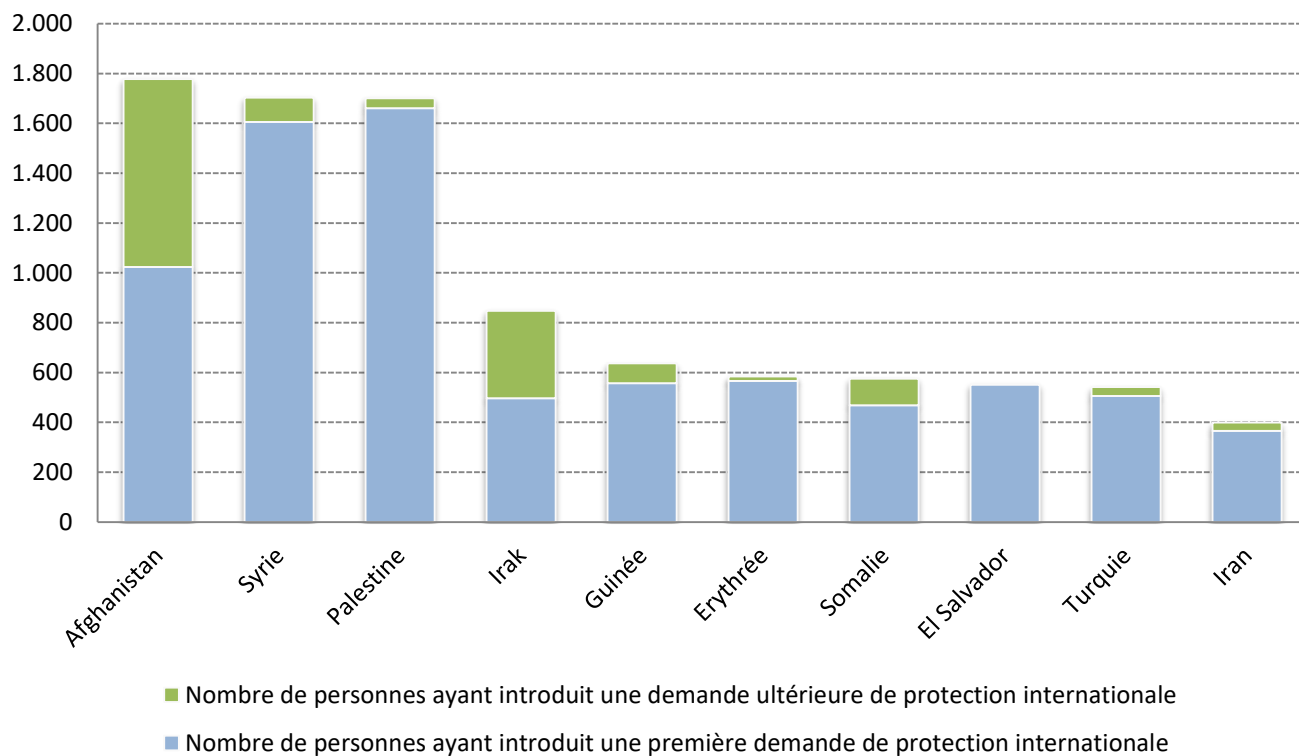


Top 10 des pays d'origine selon le nombre des personnes ayant introduit une demande de protection internationale en juillet 2019			
Pays d'origine	Nombre total de personnes ayant introduit une demande de protection internationale	Nombre de personnes ayant introduit une première demande de protection internationale	Nombre de personnes ayant introduit une demande ultérieure de protection internationale
1 Afghanistan	281	193	88
2 Syrie	239	221	18
3 Palestine	229	222	7
4 Erythrée	134	133	1
5 Somalie	131	119	12
6 Turquie	104	102	2
7 Iran	97	88	9
8 Irak	85	57	28
9 El Salvador	77	77	0
10 Guinée	66	57	9
Autres pays	819	668	151
Total juillet	2.262	1.937	325



Top 10 des pays d'origine selon le nombre des personnes ayant introduit une demande de protection internationale en 2019

Pays d'origine	Nombre total de personnes ayant introduit une demande de protection internationale	Nombre de personnes ayant introduit une première demande de protection internationale	Nombre de personnes ayant introduit une demande ultérieure de protection internationale
1 Afghanistan	1.778	1.023	755
2 Syrie	1.703	1.606	97
3 Palestine	1.701	1.661	40
4 Irak	847	497	350
5 Guinée	637	557	80
6 Erythrée	584	566	18
7 Somalie	575	468	107
8 El Salvador	551	551	0
9 Turquie	542	506	36
10 Iran	399	366	33
Autres pays	6.009	4.980	1.029
Total 2019	15.326	12.781	2.545

Top 10 des pays d'origine selon le nombre de personnes ayant introduit une demande de protection internationale en 2019


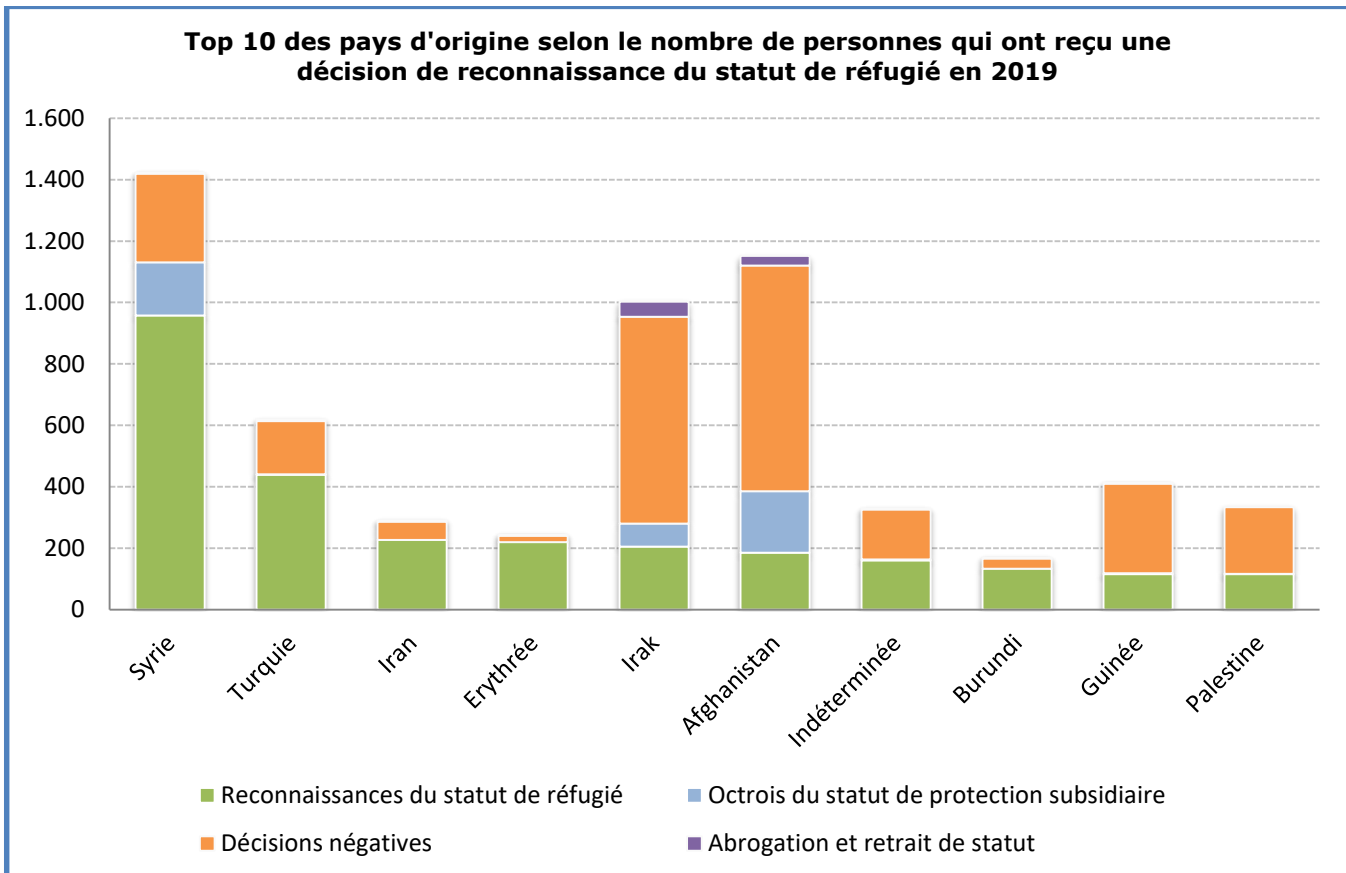
II. DÉCISIONS (Source : CGRA)

Nombre de personnes ayant reçu une décision quant à leur demande de protection internationale													
Décisions	Jan	Fév	Mar	Avr	Mai	Juin	Juillet	Août	Sep	Oct	Nov	Déc	Tot
Décisions intermédiaires													
Nombre de personnes pour lesquelles un examen ultérieur (frontière) a été décidé + nombre de personnes dont la demande ultérieure a été jugée recevable	101	98	89	89	64	103	84						628
Décisions finales													
Nombre de personnes ayant reçu une décision de reconnaissance du statut de réfugié (SR)	418	559	608	448	581	425	586						3.625
Nombre de personnes ayant reçu une décision d'octroi du statut de protection subsidiaire (PS)	110	78	75	89	74	68	79						573
Nombre de personnes dont la demande a été jugée irrecevable	333	347	320	230	253	310	269						2.062
Nombre de personnes dont la demande a été jugée manifestement infondée	8	4	66	55	79	57	52						321
Nombre de personnes auxquelles le statut de réfugié et le statut de protection subsidiaire ont été refusés	344	446	492	404	402	411	441						2.940
Nombre de personnes dont le statut a été retiré ou abrogé	20	24	25	12	27	22	13						143
Nombre total de personnes ayant reçu une décision quant à leur demande de protection internationale	1.334	1.556	1.675	1.327	1.480	1.396	1.524	0	0	0	0	0	10.292

Nombre de décisions dans les dossiers													
Décisions	Jan	Fév	Mar	Avr	Mai	Juin	Juil	Août	Sep	Oct	Nov	Déc	Tot
Décisions intermédiaires													
Examen ultérieur (frontière) + demande ultérieure recevable	90	81	75	70	54	88	75						533
Décisions finales													
Reconnaissance de la qualité de réfugié	334	401	445	363	418	332	413						2.706
Octroi du statut de protection subsidiaire	86	59	67	66	65	58	63						464
Demande irrecevable	294	281	286	211	216	277	253						1.818
Demande manifestement infondée	5	3	52	40	51	45	39						235
Refus du statut de réfugié et refus du statut de protection subsidiaire	298	365	409	336	344	339	364						2.455
Abrogation et retrait du statut	17	20	21	12	24	20	13						127
Nombre total de décisions	1.124	1.210	1.355	1.098	1.172	1.159	1.220	0	0	0	0	0	8.338

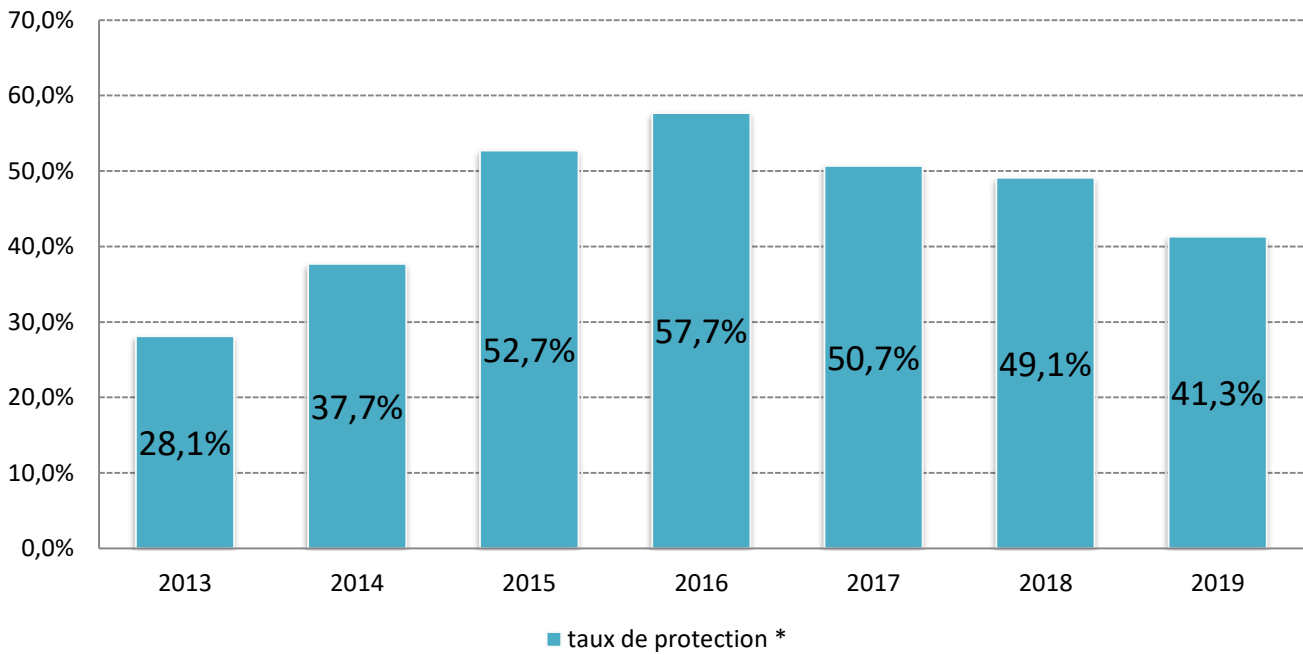
Top 10 des pays d'origine selon le nombre de personnes qui ont reçu une décision de reconnaissance du statut de réfugié en 2019						
Pays d'origine	Reconnaisances du statut de réfugié	Octrois du statut de protection subsidiaire	Abrogation et retrait de statut	Décisions négatives	Décisions finales*	
1 Syrie	958	173	3	288	1.422	
2 Turquie	439	2	5	173	619	
3 Iran	227	0	4	59	290	
4 Erythrée	220	0	3	20	243	
5 Irak	205	75	50	673	1.003	
6 Afghanistan	185	200	32	735	1.152	
7 Indéterminée	160	3	2	163	328	
8 Burundi	133	0	1	33	167	
9 Guinée	115	3	1	292	411	
10 Palestine	115	1	0	217	333	
Autres pays	868	116	42	2.670	3.696	
Total 2019	3.625	573	143	5.323	9.664	

* Le nombre de personnes pour lesquelles un examen ultérieur (frontière) a été décidé et le nombre de personnes dont la demande ultérieure a été jugée recevable constituent une sorte de décisions intermédiaires et **ne** sont **pas** reprises dans les décisions finales.



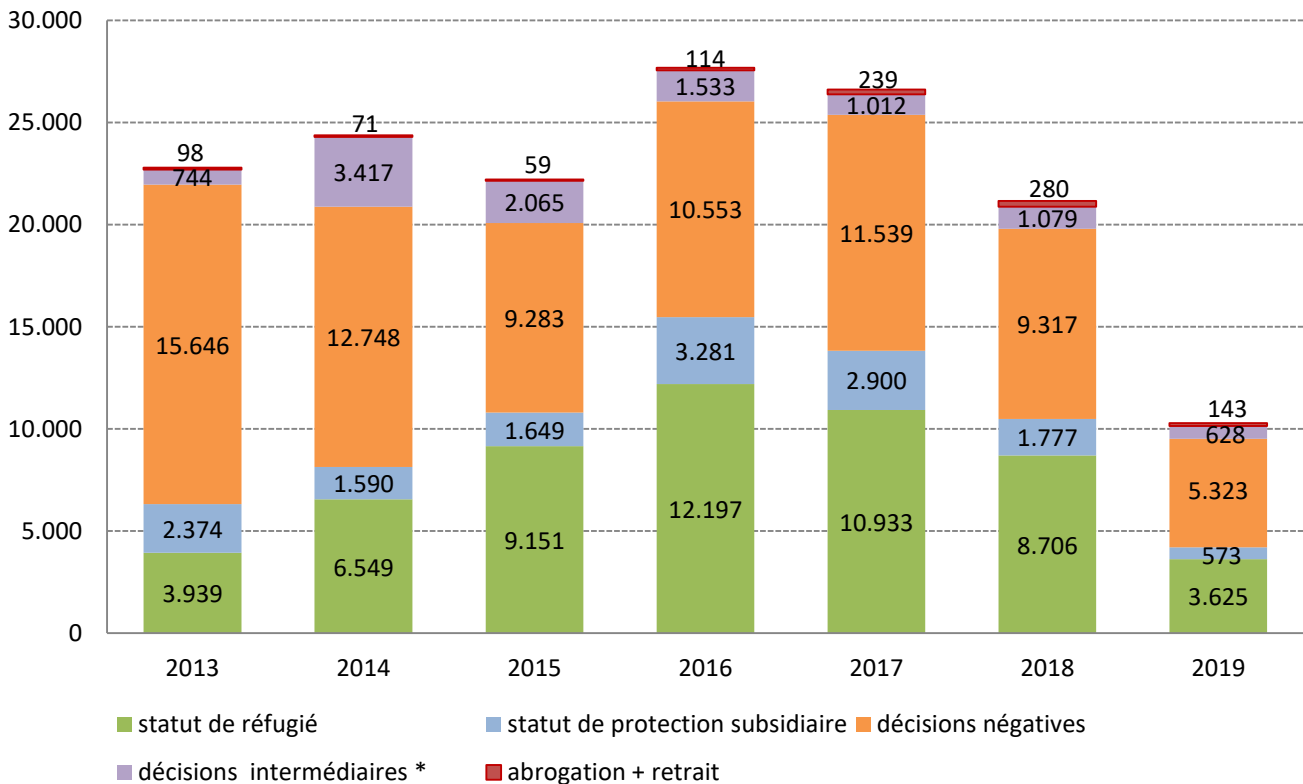
La catégorie « indéterminée » regroupe les personnes dont la nationalité ne peut pas être établie, ou les apatrides.

Évolution du taux de protection 2013 - 2019



*Le taux de protection correspond au nombre de décisions accordant un statut de protection (statut de réfugié ou statut de protection subsidiaire) rapporté au nombre total de décisions finales (= toutes les décisions – les décisions intermédiaires) – les abrogations/retraits du statut.

Évolution du nombre de types de décisions (personnes) 2013 - 2019



*Les décisions intermédiaires sont les décisions concernant le nombre de personnes pour lesquelles un examen ultérieur (frontière) a été décidé et le nombre de personnes dont la demande ultérieure a été jugée recevable.

III. CHARGE DE TRAVAIL

Fin juillet 2019, la charge de travail totale du CGRA s'établissait à **7.854** dossiers (9.970 personnes). L'on peut considérer que **4.200** dossiers constituent une charge de travail normale et que **3.654** dossiers représentent l'arriéré.

