

STATISTIQUES D'ASILE OCTOBRE 2019

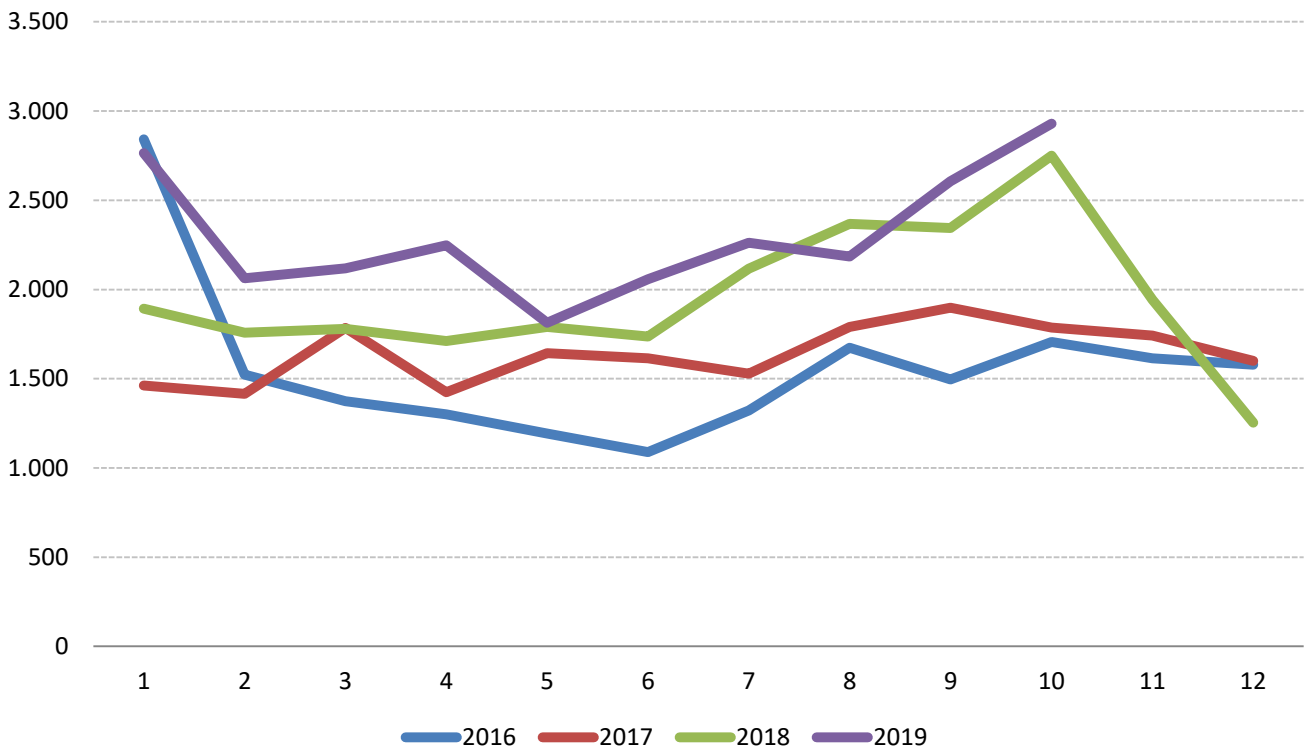
APERÇU		
DEMANDES DE PROTECTION INTERNATIONALE	octobre 2019	2019
Nombre de personnes ayant introduit une première demande de protection internationale *	2.483	19.443
Nombre de personnes ayant introduit une demande ultérieure de protection internationale	446	3.604
Nombre total de personnes ayant introduit une demande de protection internationale	2.929	23.047
DÉCISIONS	octobre 2019	2019
Décisions intermédiaires		
Nombre de personnes pour lesquelles un examen ultérieur (frontière) a été décidé + nombre de personnes dont la demande ultérieure a été jugée recevable	109	910
Décisions finales		
Nombre de personnes ayant reçu une décision de reconnaissance du statut de réfugié (SR)	547	4.851
Nombre de personnes ayant reçu une décision d'octroi du statut de protection subsidiaire (PS)	103	803
Nombre de personnes dont la demande a été jugée irrecevable	634	3.461
Nombre de personnes dont la demande a été jugée manifestement infondée	102	554
Nombre de personnes auxquelles le statut de réfugié et le statut de protection subsidiaire ont été refusés	496	4.079
Nombre de personnes dont le statut a été retiré ou abrogé	29	211
Nombre total de personnes ayant reçu une décision quant à leur demande de protection internationale	2.020	14.869
CHARGE DE TRAVAIL		
	Fin octobre	
	9.907 dossiers	

*Cette catégorie comprend les demandes tant introduites à la frontière qu'introduites sur le territoire, ainsi que celles de personnes qui sont arrivées en Belgique dans le cadre de la réinstallation (0 personnes en octobre).

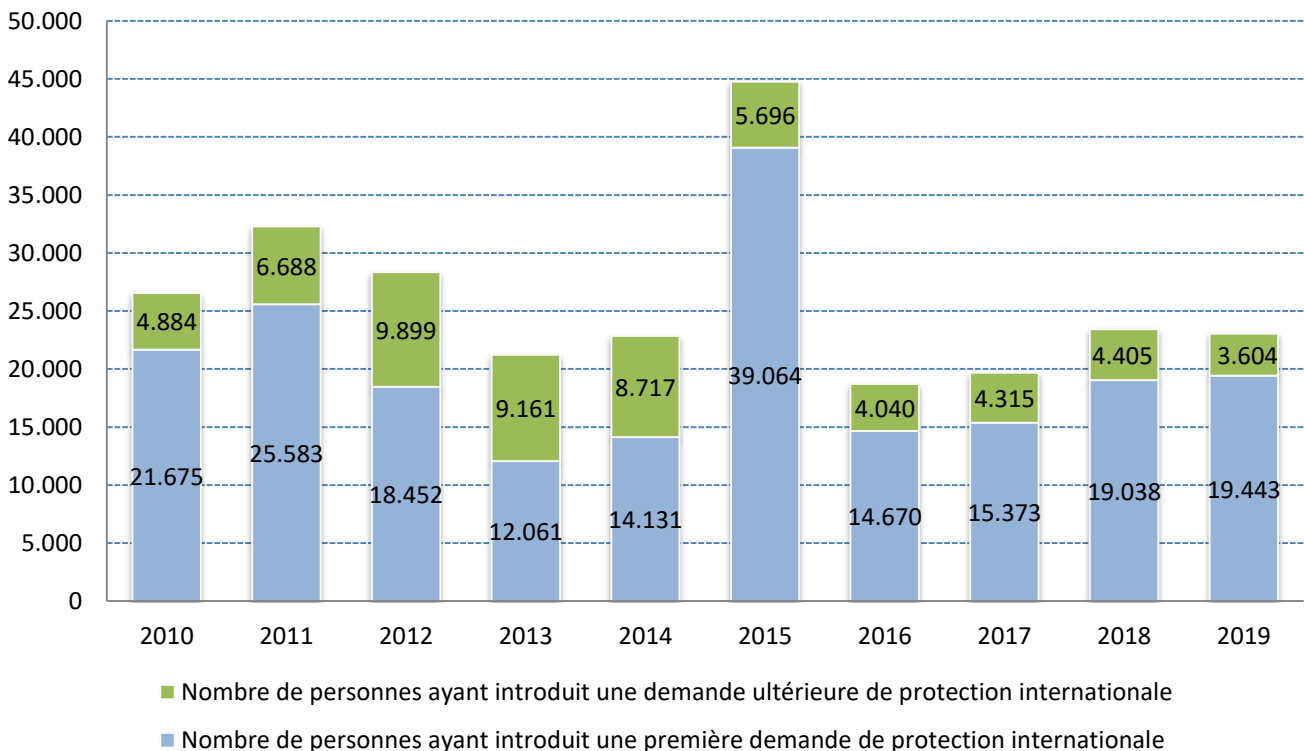
I. DEMANDE DE PROTECTION INTERNATIONALE (Source : Office des étrangers)

Nombre de personnes ayant introduit une demande de protection internationale en 2016, 2017, 2018 et 2019							
	Nombre total de personnes ayant introduit une demande de protection internationale 2016	Nombre de personnes ayant introduit une première demande de protection internationale 2016	Nombre de personnes ayant introduit une demande ultérieure de protection internationale 2016		Nombre total de personnes ayant introduit une demande de protection internationale 2017	Nombre de personnes ayant introduit une première demande de protection internationale 2017	Nombre de personnes ayant introduit une demande ultérieure de protection internationale 2017
Janvier	2.842	2.396	446	Janvier	1.461	1.151	310
Février	1.523	1.313	210	Février	1.416	1.081	335
Mars	1.374	1.016	358	Mars	1.784	1.377	407
Avril	1.300	1.033	267	Avril	1.424	1.084	340
Mai	1.193	836	357	Mai	1.643	1.290	353
Juin	1.089	790	299	Juin	1.614	1.267	347
Juillet	1.322	1.084	238	Juillet	1.529	1.172	357
Août	1.673	1.254	419	Août	1.790	1.437	353
Septembre	1.496	1.176	320	Septembre	1.898	1.553	345
Octobre	1.705	1.330	375	Octobre	1.787	1.357	430
Novembre	1.614	1.261	353	Novembre	1.742	1.377	365
Décembre	1.579	1.181	398	Décembre	1.600	1.227	373
Total	18.710	14.670	4.040	Total	19.688	15.373	4.315
	Nombre total de personnes ayant introduit une demande de protection internationale 2018	Nombre de personnes ayant introduit une première demande de protection internationale 2018	Nombre de personnes ayant introduit une demande ultérieure de protection internationale 2018		Nombre total de personnes ayant introduit une demande de protection internationale 2019	Nombre de personnes ayant introduit une première demande de protection internationale 2019	Nombre de personnes ayant introduit une demande ultérieure de protection internationale 2019
Janvier	1.893	1.458	435	Janvier	2.765	2.272	493
Février	1.757	1.369	388	Février	2.063	1.665	398
Mars	1.779	1.344	435	Mars	2.118	1.755	363
Avril	1.711	1.323	388	Avril	2.247	1.878	369
Mai	1.791	1.320	471	Mai	1.813	1.502	311
Juin	1.737	1.352	385	Juin	2.058	1.772	286
Juillet	2.117	1.812	305	Juillet	2.262	1.937	325
Août	2.368	1.943	425	Août	2.185	1.945	240
Septembre	2.345	2.004	341	Septembre	2.607	2.234	373
Octobre	2.750	2.360	390	Octobre	2.929	2.483	446
Novembre	1.942	1.672	270	Novembre			
Décembre	1.253	1.081	172	Décembre			
Total	23.443	19.038	4.405	Total	23.047	19.443	3.604

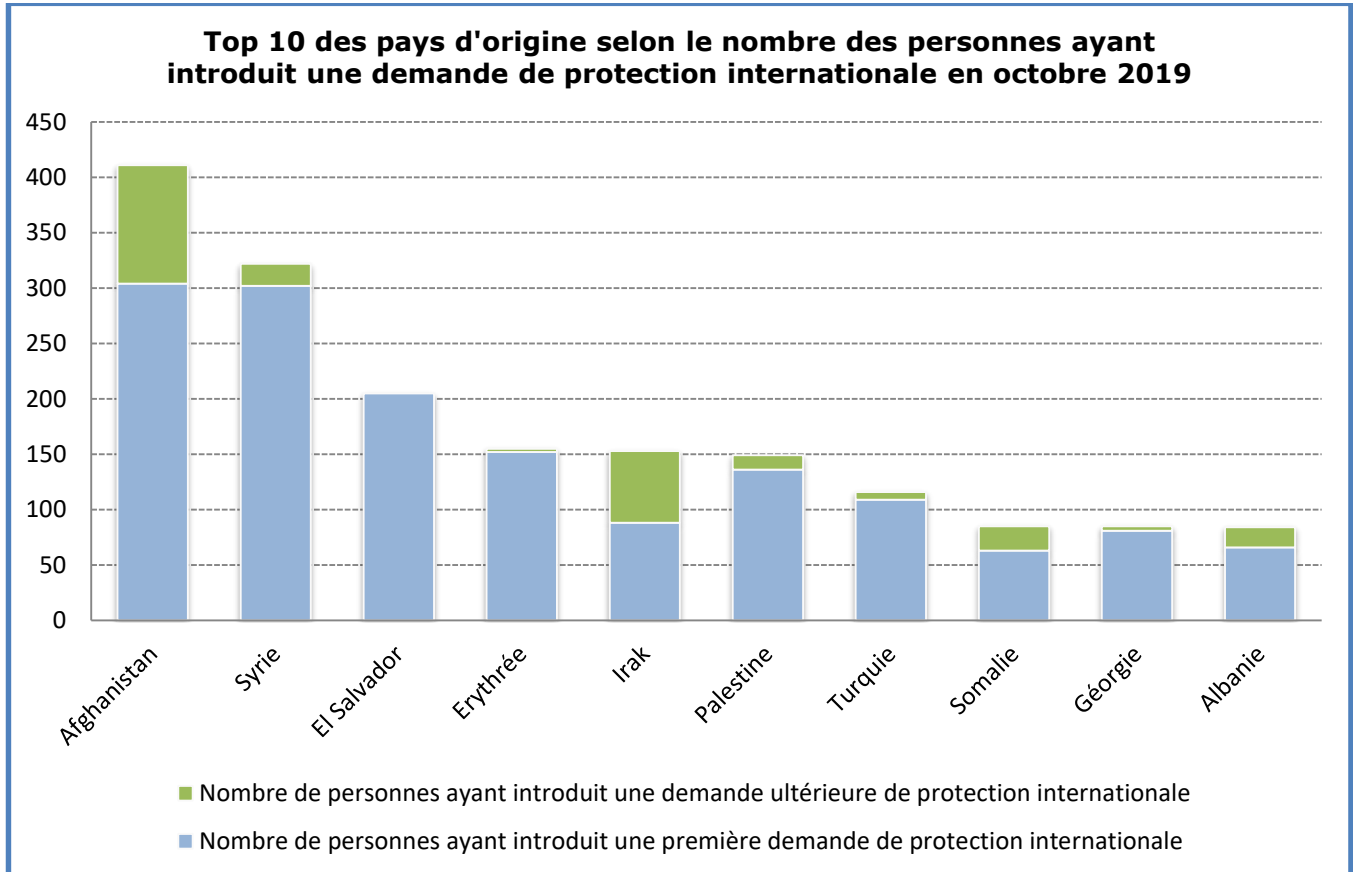
Évolution mensuelle du nombre de personnes ayant introduit une demande de protection internationale 2016-2017-2018-2019



Évolution du nombre de personnes ayant introduit une demande de protection internationale 2010 -2019

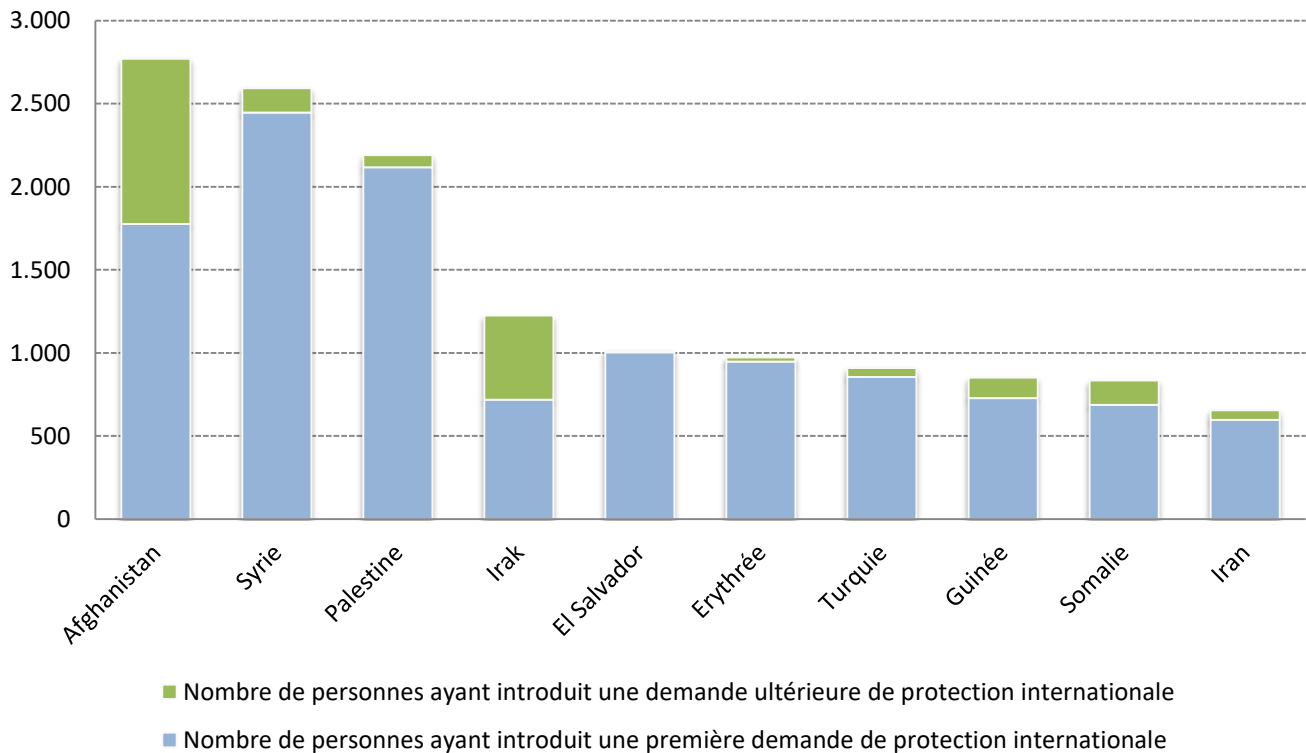


Top 10 des pays d'origine selon le nombre des personnes ayant introduit une demande de protection internationale en octobre 2019			
Pays d'origine	Nombre total de personnes ayant introduit une demande de protection internationale	Nombre de personnes ayant introduit une première demande de protection internationale	Nombre de personnes ayant introduit une demande ultérieure de protection internationale
1 Afghanistan	411	304	107
2 Syrie	322	302	20
3 El Salvador	205	205	0
4 Erythrée	155	152	3
5 Irak	153	88	65
6 Palestine	149	136	13
7 Turquie	116	109	7
8 Somalie	85	63	22
9 Géorgie	85	81	4
10 Albanie	84	66	18
Autres pays	1.164	977	187
Total octobre	2.929	2.483	446



Top 10 des pays d'origine selon le nombre des personnes ayant introduit une demande de protection internationale en 2019

Pays d'origine	Nombre total de personnes ayant introduit une demande de protection internationale	Nombre de personnes ayant introduit une première demande de protection internationale	Nombre de personnes ayant introduit une demande ultérieure de protection internationale
1 Afghanistan	2.770	1.777	993
2 Syrie	2.593	2.447	146
3 Palestine	2.190	2.118	72
4 Irak	1.226	719	507
5 El Salvador	1.006	1.003	3
6 Erythrée	972	948	24
7 Turquie	910	855	55
8 Guinée	851	728	123
9 Somalie	834	688	146
10 Iran	654	597	57
Autres pays	9.041	7.563	1.478
Total 2019	23.047	19.443	3.604

Top 10 des pays d'origine selon le nombre de personnes ayant introduit une demande de protection internationale en 2019


II. DÉCISIONS (Source : CGRA)

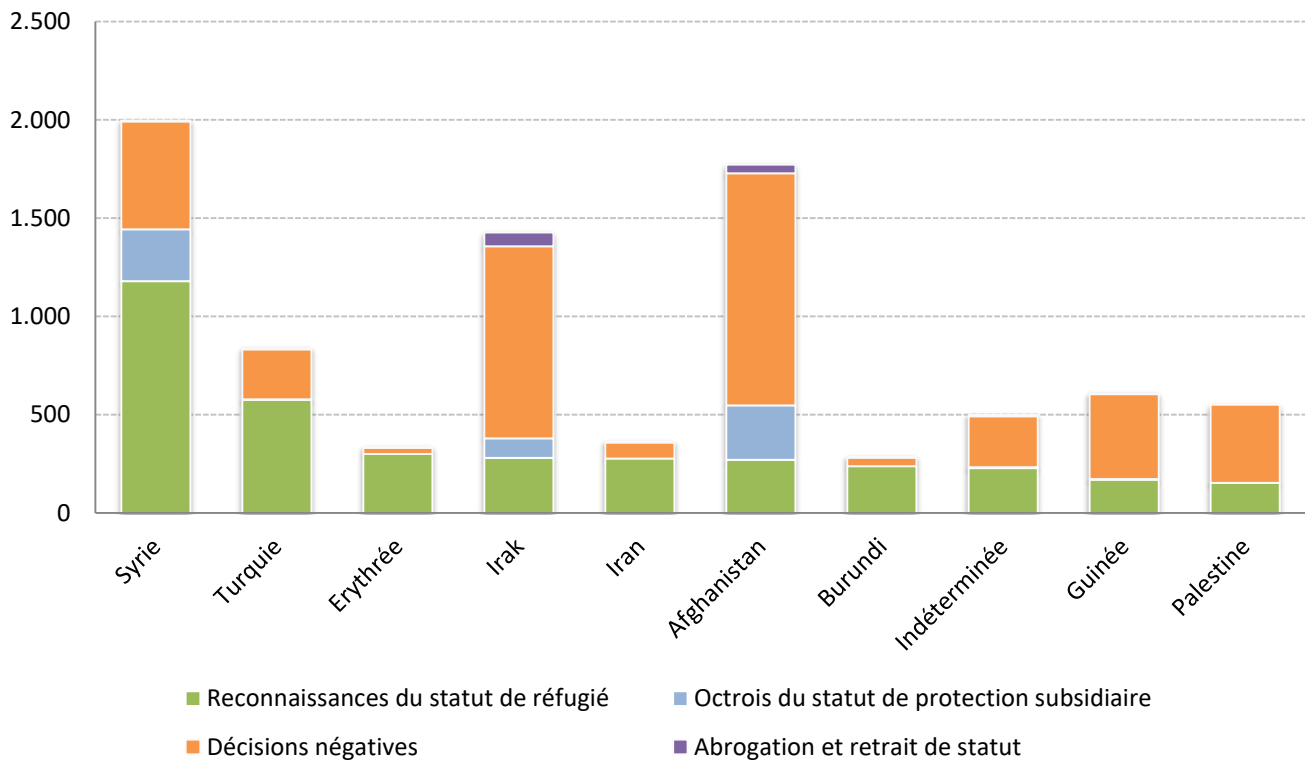
Nombre de personnes ayant reçu une décision quant à leur demande de protection internationale													
Décisions	Jan	Fév	Mar	Avr	Mai	Juin	Juillet	Août	Sep	Oct	Nov	Déc	Tot
Décisions intermédiaires													
Nombre de personnes pour lesquelles un examen ultérieur (frontière) a été décidé + nombre de personnes dont la demande ultérieure a été jugée recevable	101	98	89	90	63	101	84	95	80	109			910
Décisions finales													
Nombre de personnes ayant reçu une décision de reconnaissance du statut de réfugié (SR)	419	560	611	449	585	426	588	297	369	547			4.851
Nombre de personnes ayant reçu une décision d'octroi du statut de protection subsidiaire (PS)	110	78	75	89	74	68	79	54	73	103			803
Nombre de personnes dont la demande a été jugée irrecevable	333	347	320	230	253	310	287	375	372	634			3.461
Nombre de personnes dont la demande a été jugée manifestement infondée	8	4	66	55	79	57	52	48	83	102			554
Nombre de personnes auxquelles le statut de réfugié et le statut de protection subsidiaire ont été refusés	344	446	492	406	403	411	441	273	367	496			4.079
Nombre de personnes dont le statut a été retiré ou abrogé	20	24	25	12	26	28	13	18	16	29			211
Nombre total de personnes ayant reçu une décision quant à leur demande de protection internationale	1.335	1.557	1.678	1.331	1.483	1.401	1.544	1.160	1.360	2.020	0	0	14.869

Nombre de décisions dans les dossiers													
Décisions	Jan	Fév	Mar	Avr	Mai	Juin	Juil	Août	Sep	Oct	Nov	Déc	Tot
Décisions intermédiaires													
Examen ultérieur (frontière) + demande ultérieure recevable	90	81	75	70	54	87	75	66	57	94			749
Décisions finales													
Reconnaissance de la qualité de réfugié	334	401	445	363	418	332	414	237	304	412			3.660
Octroi du statut de protection subsidiaire	86	59	67	66	65	58	63	44	60	74			642
Demande irrecevable	294	281	286	211	216	277	253	319	307	532			2.976
Demande manifestement infondée	5	3	52	40	51	45	39	34	62	76			407
Refus du statut de réfugié et refus du statut de protection subsidiaire	298	365	409	336	344	339	364	229	312	417			3.413
Abrogation et retrait du statut	17	20	21	12	23	20	13	18	16	26			186
Nombre total de décisions	1.124	1.210	1.355	1.098	1.171	1.158	1.221	947	1.118	1.631	0	0	12.033

Top 10 des pays d'origine selon le nombre de personnes qui ont reçu une décision de reconnaissance du statut de réfugié en 2019

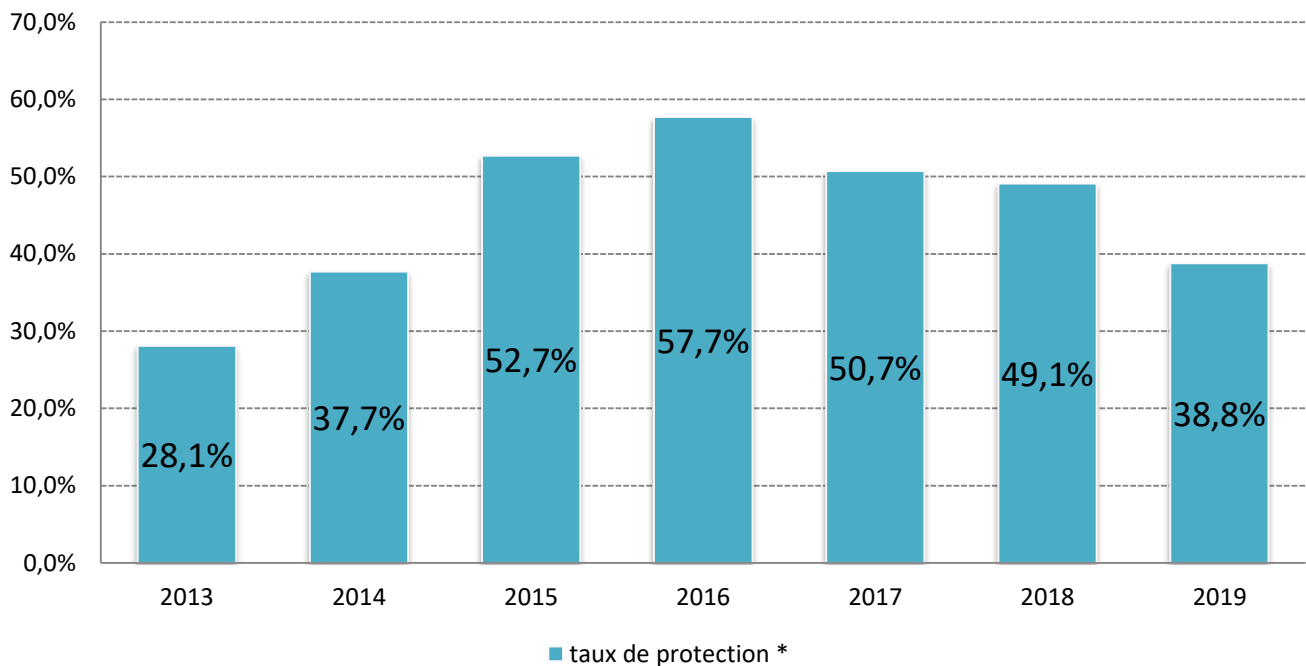
Pays d'origine	Reconnaissances du statut de réfugié	Octrois du statut de protection subsidiaire	Abrogation et retrait de statut	Décisions négatives	Décisions finales*
1 Syrie	1.180	263	5	549	1.997
2 Turquie	577	2	5	253	837
3 Erythrée	300	0	3	32	335
4 Irak	281	99	70	978	1.428
5 Iran	278	0	6	81	365
6 Afghanistan	270	278	44	1.180	1.772
7 Burundi	238	0	2	44	284
8 Indéterminée	229	5	7	258	499
9 Guinée	170	3	2	432	607
10 Palestine	153	1	0	397	551
Autres pays	1.175	152	67	3.890	5.284
Total 2019	4.851	803	211	8.094	13.959

* Le nombre de personnes pour lesquelles un examen ultérieur (frontière) a été décidé et le nombre de personnes dont la demande ultérieure a été jugée recevable constituent une sorte de décisions intermédiaires et **ne** sont **pas** reprises dans les décisions finales.

Top 10 des pays d'origine selon le nombre de personnes qui ont reçu une décision de reconnaissance du statut de réfugié en 2019


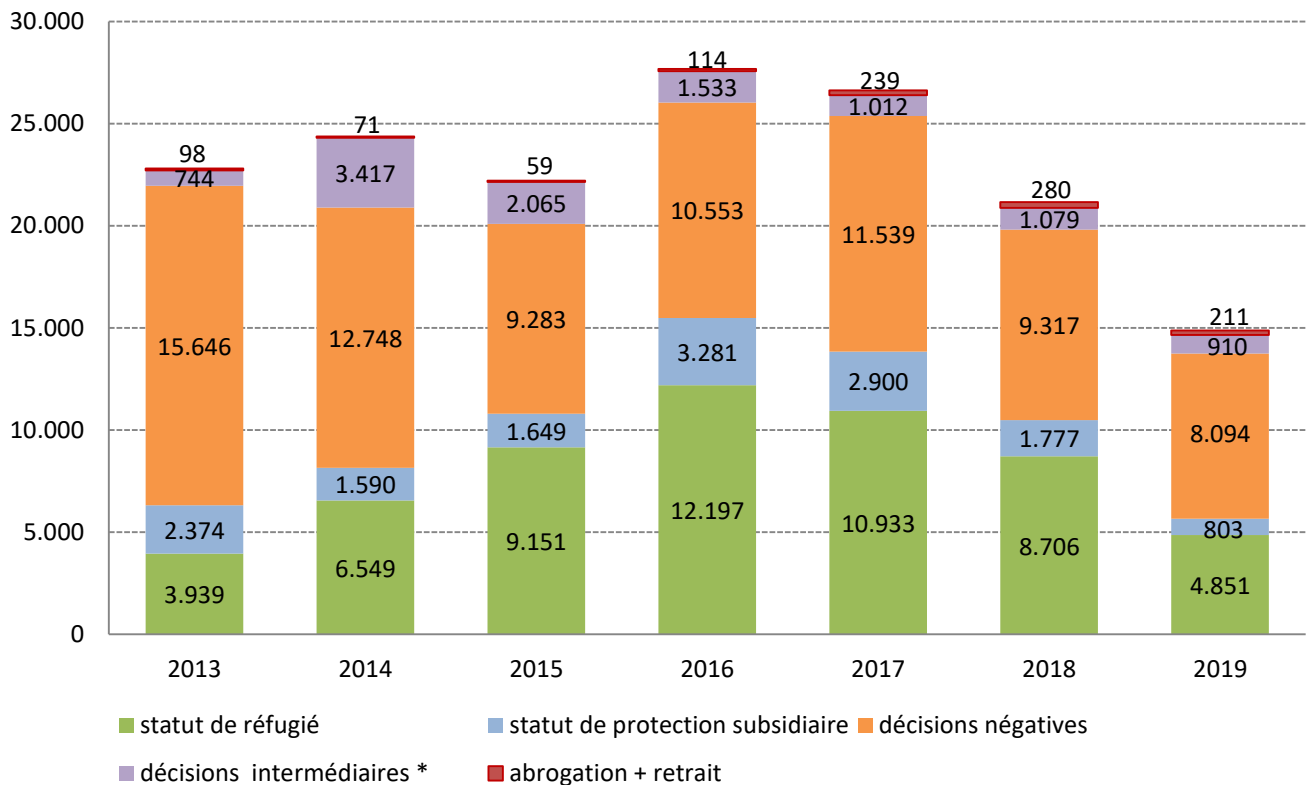
La catégorie « indéterminée » regroupe les personnes dont la nationalité ne peut pas être établie, ou les apatrides.

Évolution du taux de protection 2013 - 2019



*Le taux de protection correspond au nombre de décisions accordant un statut de protection (statut de réfugié ou statut de protection subsidiaire) rapporté au nombre total de décisions finales (= toutes les décisions - les décisions intermédiaires) - les abrogations/retraits du statut.

Évolution du nombre de types de décisions (personnes) 2013 - 2019



*Les décisions intermédiaires sont les décisions concernant le nombre de personnes pour lesquelles un examen ultérieur (frontière) a été décidé et le nombre de personnes dont la demande ultérieure a été jugée recevable.

III. CHARGE DE TRAVAIL

Fin octobre 2019, la charge de travail totale se montait à **9.907** dossiers (12.603 personnes). Au vu de l'afflux actuel, l'on peut considérer **4.200** dossiers comme une charge de travail normale. Le véritable arriéré est donc de **5.707** dossiers.

